

แบบการลงทะเบียนเป็นทางหลวงท้องถิ่น

ชื่อ เส้นทางสาย.....บ้านนายสนิม ไปบึงทุ่งหญ้า.....
 จาก.กม...๐+๐๐๐...ถึง.กม...๑+๒๗๐.... ตำบล...บ้านป่า...อำเภอ...เมือง...จังหวัด.....พิษณุโลก.....
 ระยะทาง...๑.๒๗๐...กิโลเมตร...ผิวจราจรประเภท.....ลูกรัง.....ผิวจราจรกว้าง...๕.๐๐... เมตร.....
 ไหล่ทาง/ทางเท้า กว้าง...-...เมตร...เขตทางกว้าง...๖.๐๐...เมตร อื่น,.....
 หน่วยงานเจ้าของโครงการ.....องค์การบริหารส่วนตำบลบ้านป่า.....

ผลการตรวจสอบและความเห็นประกอบการพิจารณา	คำตั้ง
<input checked="" type="checkbox"/> เป็นไปตามประกาศ กรมทางหลวงชนบท เรื่อง มาตรฐานและลักษณะของ ทางหลวงท้องถิ่น ฯลฯ ข้อ...๑๕...ทุกประการ.... <input type="checkbox"/> ไม่เป็นไปตามประกาศ กรมทางหลวงชนบท เรื่อง มาตรฐานและลักษณะของ ทางหลวงท้องถิ่น ฯลฯ ข้อ.....ดังนี้.....	ให้ลงทะเบียนเป็นทางหลวงท้องถิ่น ชั้นที่... ๖ (นอกเขตชุมชน)....ได้ (ลงชื่อ)..... (นายฐานุพงศ์ เจริญสุภกรมย์) (รองผู้ว่าราชการจังหวัด ปทุมธานี) ผู้ว่าราชการจังหวัดพิษณุโลก ผู้ว่าราชการจังหวัดพิษณุโลก (วันที่).....
<input checked="" type="checkbox"/> ควรรับลงทะเบียน เป็นทางหลวงท้องถิ่น ชั้นที่...๖ (นอกเขตชุมชน)... รหัสสายทางพล.ถ ๖๗-๐๐๗ หมายเหตุ..... (ลงชื่อ)..... (นายสามารถ เพิ่มตระกูล) (ตำแหน่ง) ผู้อำนวยการแขวงทางหลวงชนบทพิษณุโลก (วันที่).....	การลงทะเบียน ได้ลงทะเบียนเป็นทางหลวงท้องถิ่น ชั้นที่... ๖ (นอกเขตชุมชน)..... เสร็จเรียบร้อยแล้ว ตั้งแต่วันที่..... (ลงชื่อ)..... (นายรัชชัย เต็งประเสริฐ) (ตำแหน่ง) ท้องถิ่นจังหวัดพิษณุโลก (วันที่).....

รายละเอียดเส้นทางที่ลงทะเบียน

๑. ชื่อสายทาง ..บ้านนายสนิมบึงทุ่งหงษ์..... ตำบล.....บ้านป่า.....อำเภอ..... เมือง.....
จังหวัด.....พิษณุโลก.....ระยะทาง..... ๑.๒๗๐.....กิโลเมตร

๒. ลักษณะของสายทาง

๒.๑ จุดเริ่มต้นสายทาง (กม.๐+๐๐๐)...สามแยกหน้าบ้านนายสนิม พิกัด N ๑๖.๙๒๓๐๒๕ E ๑๐๐.๓๓๕๒๖๙

๒.๒ จุดสิ้นสุดสายทาง กม.๑.๒๗๐)...บริเวณ บึงทุ่งหงษ์ พิกัด N ๑๖.๙๓๓๙๔๒ E ๑๐๐.๓๓๔๐๙๗

ช่วงที่	เขตทาง (ม.)	ระยะทาง (กม.)	ผิวจราจร		ไหล่ทาง		ทางเท้า		หมายเหตุ
			ประเภท	กว้าง (ม.)	ประเภท	กว้าง (ม.)	ประเภท	กว้าง (ม.)	
๑	๖.๐๐	๑.๒๗๐	ลูกรัง	๕.๐๐	-	-	-	-	

๓. ก่อสร้างแล้วเสร็จปี พ.ศ.

๔. ทางระบายน้ำ หรือท่อระบายน้ำข้างทาง มี ความยาว เมตร ไม่มี

๕. แหล่งชุมชนพักอาศัยสองข้างทาง (๑ แห่ง หนาแน่นไม่น้อยกว่า ๒๐ หลังคาเรือน) แห่ง

๖. ภาพถ่ายประกอบ

๖.๑ เส้นทางที่มีความยาวน้อยกว่า ๑.๐๐ กม. ให้แนบภาพถ่ายจุดเริ่มต้นโครงการ จุดสิ้นสุดโครงการ และสภาพสายทางโดยทั่วไป รวมจำนวนไม่น้อยกว่า ๓ รูป

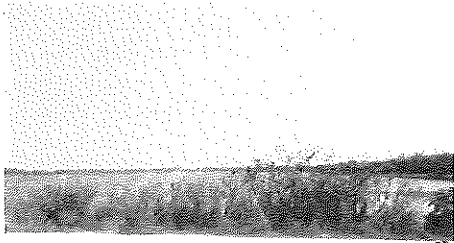
๖.๒ เส้นทางที่มีความยาวมากกว่า ๑.๐๐ กม.ขึ้นไป ให้แนบภาพถ่ายให้แนบภาพถ่ายจุดเริ่มต้นโครงการ จุดสิ้นสุดโครงการ และสภาพทั่วไปทุกช่วง กม. อย่างน้อย กม.ละ ๑ รูป



จุดเริ่มต้น STA ๐+๐๐๐



STA ๑+๐๐๐



จุดสิ้นสุด STA ๑+๒๗๐

(ลงชื่อ) จิระยุทธ ผาดินาวิน ผู้ให้ข้อมูลสายทางของ อปท.
(นายจิระยุทธ ผาดินาวิน)
นายช่างโยธาชำนาญงาน

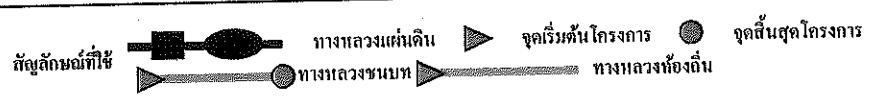
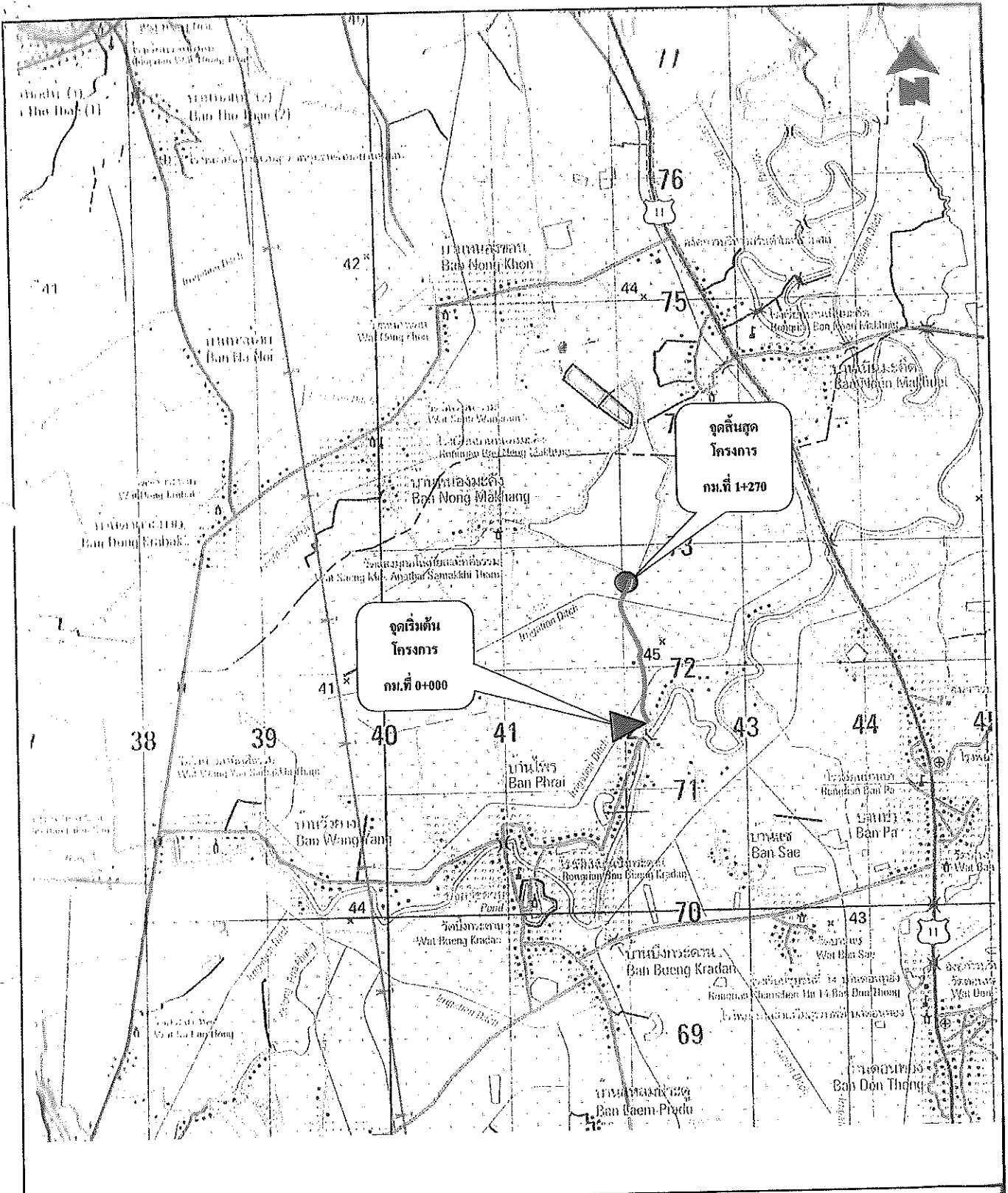
หนังสือรับรองแนวเขตทางสาธารณประโยชน์

ตามที่หน่วยงาน.....องค์การบริหารส่วนตำบลบ้านป่า.....ได้ดำเนินการก่อสร้างเส้นทางในเขตพื้นที่ตำบล.....บ้านป่า.....อำเภอ.....เมือง.....จังหวัด.....พิกัดโลก.....ตามรายละเอียดดังนี้
 หน่วยงาน.....องค์การบริหารส่วนตำบลบ้านป่า.....
 วันที่.....เดือน.....พ.ศ.....๒๕๖๐.....
 บ้านป่า.....อำเภอ.....เมือง.....จังหวัด.....พิกัดโลก.....ตามรายละเอียดดังนี้

ลำดับที่	ชื่อสายทาง	ระยะทาง (กม.)	ผิวจราจรกว้าง (ม.)				รัศมีเขตทาง จาก ศูนย์กลาง ถนน (ม.)	เขตทาง กว้าง (ม.)	หมายเหตุ
			คสล.	ลาดยาง	ลูกรัง	ทางเท้า			
๑.	บ้านนายสนิมไปบึงทุ่งหงษ์	๑.๒๗๐	-	-	๖.๐๐	-	๓.๐๐	๖.๐๐	

ข้าพเจ้า นางสุพรทิพย์ พันธุ์เพชร ตำแหน่ง นายกององค์การบริหารส่วนตำบลบ้านป่า ขอรับรองว่าเส้นทางสายดังกล่าวข้างต้นได้ใช้เป็นทางสาธารณประโยชน์ และ
 ยินยอมให้ดำเนินการขุดลอกขะเป็นนเป็นทางหลวงท้องถิ่นต่อไป

(ลงชื่อ).....
 (นางสุพรทิพย์ พันธุ์เพชร)
 (ตำแหน่ง) นายกององค์การบริหารส่วนตำบลบ้านป่า



แผนที่รวง 5042 I

ชื่อสายทาง บ้านนายสนิม ไปบึงทุ่งหงส์ ต. บ้านป่า อ. เมือง จ. พิจิตรโลก

ระยะทาง รวม 1.270 กม. (ถนนลูกรัง 1.270 กม.)