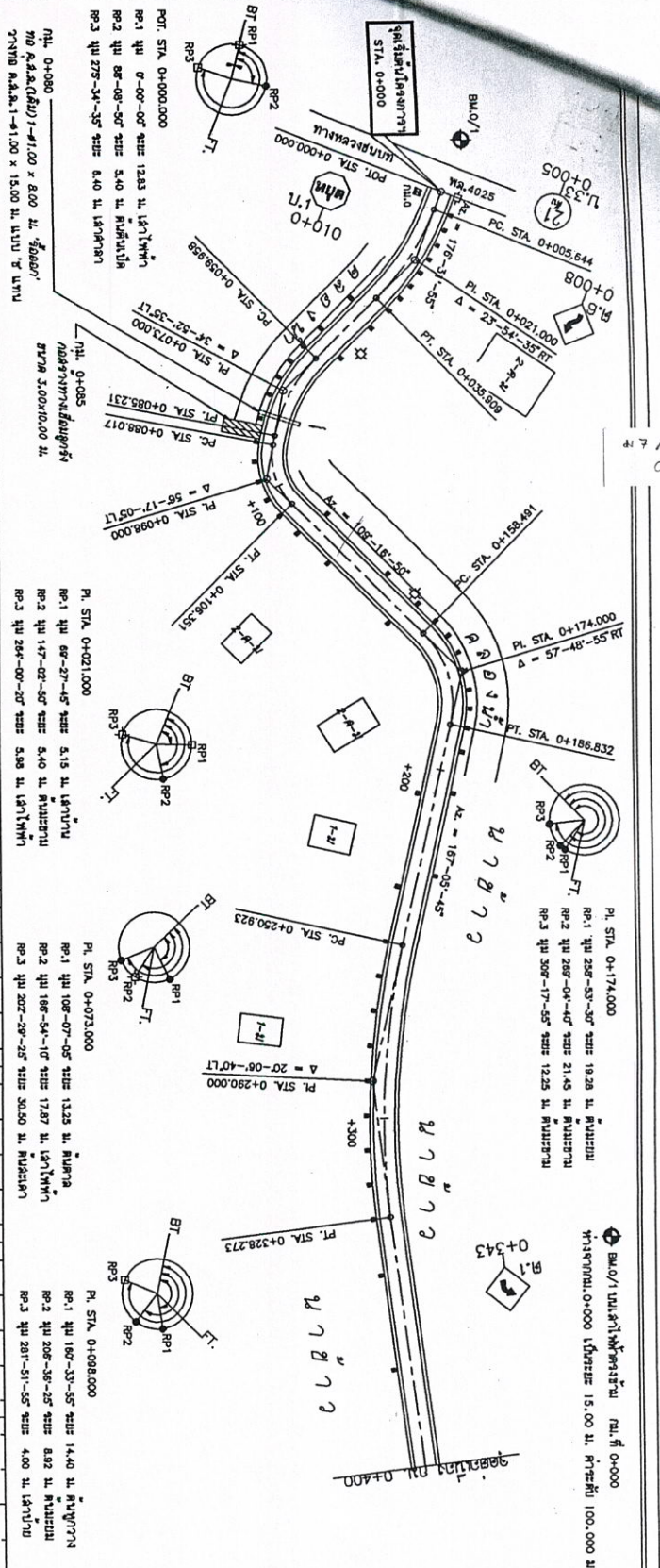


แบบรายละเอียด



องค์การบริหารส่วนตำบลชุมแสงสงคราม อำเภอบางระกำ จังหวัดพิษณุโลก

โครงการซ่อมสร้างถนนลาดยาง ซอย 1 หมู่ที่ 7 บ้านหนองอ้อ
ตำบลชุมแสงสงคราม อำเภอบางระกำ จังหวัดพิษณุโลก



CURVE DATA NO. 1				PI. STA. 0+021.000			
Δ	23°-54'-35"	RT	E	1.808	M.		
R	79°-00'-00"		SPEED		KPH.		
D	72.526	M.	SE		M/M.		
T	15.346	M.	W		M.		
L	30.265	M.	TO STA.				
SE. REMOVED STA.				TO STA.			

CURVE DATA NO. 2				PI. STA. 0+073.000			
Δ	34°-52'-35"	LT	E	2.000	M.		
R	138°-00'-00"		SPEED		KPH.		
D	41.519	M.	SE		M/M.		
T	13.042	M.	W		M.		
L	25.213	M.	TO STA.				
SE. REMOVED STA.				TO STA.			

CURVE DATA NO. 3				PI. STA. 0+098.000			
Δ	56°-17'-05"	LT	E	2.502	M.		
R	307°-00'-00"		SPEED		KPH.		
D	18.683	M.	SE		M/M.		
T	18.334	M.	W		M.		
L	18.334	M.	TO STA.				
SE. REMOVED STA.				TO STA.			

ELEV.	STATIONING	VERTICAL CURVE DATA	REMARKS
99.870	99.663 (99.321)		
99.670	99.593 (98.588)		
99.684	99.488 (98.410)		
99.724	99.533 (98.554)		
99.770	99.585 (98.383)		
99.833	99.560 (99.026)		
99.887	99.685 (98.230)		
99.941	99.670 (98.363)		
99.996	99.722 (99.327)		
100.036	99.822 (99.147)		
100.050	99.802 (98.992)		
100.050	99.717 (98.847)		
100.050	99.712 (98.567)		
100.050	99.747 (98.662)		
100.050	99.767 (98.632)		
100.035	99.784 (98.394)		
99.992	99.694 (98.379)		
99.000			
95.000			
94.000			

เครื่องหมายความจุดตัด

- หม. 0+3+35 จุดตัดทางขนาน หม. จำนวน 1 ชุด
- หม. 0+3+35 จุดตัดทางขนาน หม. จำนวน 1 ชุด
- หม. 0+3+35 จุดตัดทางขนาน หม. จำนวน 1 ชุด
- หม. 0+3+35 จุดตัดทางขนาน หม. จำนวน 1 ชุด
- หม. 0+3+35 จุดตัดทางขนาน หม. จำนวน 1 ชุด

CURVE DATA NO. 4 PI. STA. 0+174.000

Δ	57°-48'-55"	RT	E	3.968	M.
R	204°-00'-00"		SPEED	20	KPH.
D	28.086	M.	SE	0.057	M/M.
T	15.509	M.	W	40.005	M.
L	28.341	M.	TO STA.	1.00	M.

CURVE DATA NO. 5 PI. STA. 0+290.000

Δ	20°-06'-40"	LT	E	3.438	M.
R	26°-00'-00"		SPEED	20	KPH.
D	220.368	M.	SE	0.057	M/M.
T	35.077	M.	W	40.005	M.
L	77.350	M.	TO STA.	1.00	M.



โครงการวิศวกรรมโยธา

ผู้ควบคุมงาน

ผู้ร่างแบบ

วันที่ 1/12