

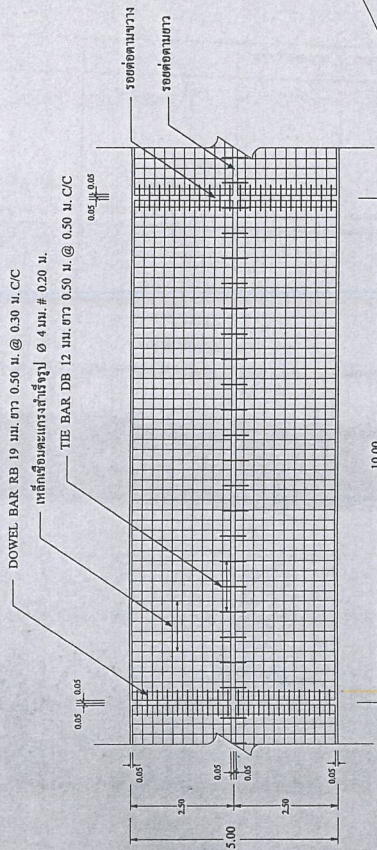
แบบรายละเอียด



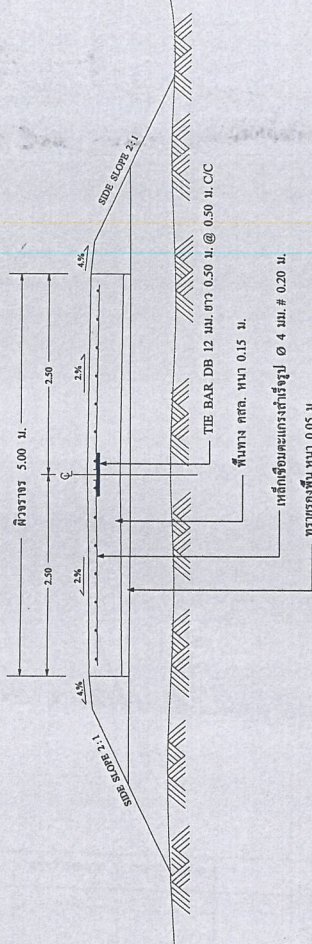
องค์การบริหารส่วนตำบลชุมแสงสงคราม
อำเภอบางระกำ จังหวัดพิษณุโลก

โครงการก่อสร้างถนนคอนกรีตเสริมเหล็ก สายบ้านบางบัว - บ้านหนองขานาง สาย 2 บ้านลุงใหญ่ (วัดพรหมเกษร)
หมู่ที่ 1 บ้านบางบัว ต.ชุมแสงสงคราม อ.บางระกำ จ.พิษณุโลก

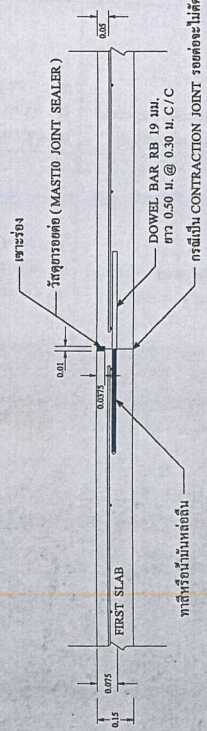
แบบถนนคอนกรีตเสริมเหล็กผิวจราจร ขนาดกว้าง 5.00 เมตร



รูปแปลนแสดงการเสริมเหล็กและรอยต่อ



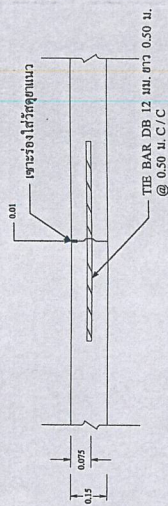
ขยายรอยต่อ EXPANSION JOINT (ทุกกระยะ 100 เมตร)



ขยายรอยต่อ CONSTRUCTION JOINT และ CONTRACTION JOINT

รูปตัดถนนคอนกรีตเสริมเหล็ก

หมายเหตุ แบบนี้รับใช้ในขณะพิจารณาแบบเท่านั้น กรณีก่อสร้างจริงต้องดูรายละเอียดเพิ่มเติม หนา 2-205



ขยายรอยต่อ LONGITUDINAL JOINT

หมายเหตุ

- ก่อสร้างถนนคอนกรีตเสริมเหล็กปรับปรุงแบบมาจากแบบมาตรฐานงานทางสำหรับ องค์การปกครองส่วนท้องถิ่น ถนน ลาด. ภายใน หมู่บ้าน (แบบมีรอยต่อตามยาว) แบบเลขที่ ทอ - 205
- เนื่องจากแบบแปลนนี้เป็นรูปแบบรายการที่ไม่มีมาตรฐานกำหนดจำนวนวิธีให้ใช้รายละเอียดตามรายการคำนวณเท่านั้น

โครงการ	ก่อสร้างถนนคอนกรีตเสริมเหล็ก
สถานที่ก่อสร้าง	สายบ้านบางบัว - บ้านหนองทานง สาย 2 บ้านลุงใหญ่ หมู่ที่ 1 บ้านบางบัว ต.ชุมแสงสงคราม อ.บางระกำ จ.พิจิตร โด
เขียนโดย	นายเชษฐ์ กลิ่นหอม หัวหน้าฝ่ายก่อสร้าง
ตรวจสอบ	นายวิจิตร จันทร์ไพจิตร ผู้อำนวยการกองช่าง
เห็นชอบ	นางเพลิงพิชิตา สุตินสรารักษ์ ปลัดองค์การบริหารส่วนตำบล
อนุมัติ	นายฉลาด อังเจริญ นายกองค์การบริหารส่วนตำบล
เจ้าของโครงการ	อบต.ชุมแสงสงคราม
SCALE :	
DATE	พฤศจิกายน 2563
SHEETS	
TOTAL	แบบแปลน, รูปตัดถนน ถนนคอนกรีตเสริมเหล็ก

ข้อกำหนดคุณสมบัติวัสดุก่อสร้าง

- ปูนซีเมนต์
 - ปูนซีเมนต์ที่ใช้จะต้องเป็นปูนซีเมนต์ปอร์ตแลนด์ประเภทหนึ่งหรือประเภทที่มีคุณสมบัติตามมาตรฐานผลิตภัณฑ์อุตสาหกรรม มอก.16
- ทราย
 - ต้องเป็นทรายน้ำจืดหรือทรายบก ที่มีเม็ดหยาบ คม แข็งแกร่ง สะอาด ปราศจากวัสดุอื่นเช่นเปลือกหอย ดิน แก้วเก่าและสารอินทรีย์ต่าง ๆ เจือปน
 - ทรายที่ใช้ในการก่อสร้าง จะต้องมีความละเอียด (FINENESS MODULUS) ตั้งแต่ 2.3 ถึง 3.1
- หิน กรวด
 - หินหรือกรวดที่ใช้ต้องมีความแข็งแรง เหนียว ใหญ่และสะอาดปราศจากวัสดุอื่นเกือบ ขนาดใหญ่สุดของหินหรือกรวดที่ใช้ต้องไม่โตกว่า 40 มม.
- น้ำ
 - น้ำที่ใช้ผสมและป้อนคอนกรีต จะต้องเป็นน้ำที่สะอาดปราศจากน้ำมัน กรดต่าง เกลือ น้ำตาล วัสดุหรือสารอินทรีย์ที่เป็นอันตรายต่อคอนกรีตหรือเหล็กเสริม
- คอนกรีต
 - ให้เป็นไปตาม มยธ. 101 โดยต้องใช้น้ำปูนซีเมนต์ไม่น้อยกว่า 325 กก./ลบ.ม. และแรงอัดประลัยค่าสุดท้ายของคอนกรีตมาตรฐาน รูปลูกบาศก์ 15X15X15 ซม. ที่อายุครบ 28 วันไม่น้อยกว่า 280 กก./ตร.ซม.
- เหล็กเสริม
 - มาตราฐานงานเหล็กเสริมคอนกรีตให้เป็นไปตาม มยธ. 103 เหล็กเสริมให้เหล็กเส้นกลมชนิด SR, DB
- การแตกร้าวของคอนกรีตให้ทำเมื่อคอนกรีตแข็งตัวโดยใช้ไม้วาดหรือแปรงกวาดตามที่มีควบคุมงานเห็นชอบแล้วให้กวาดด้านขวางถนนจากขอบหนึ่งอย่างสม่ำเสมอและให้หลอมกันโดยตั้งจากกึ่งศูนย์กลางถนน และร่องที่เกิดจะต้องไม่เกิน 2 มม.
- มิติต่าง ๆ เป็นเมตร นอกจากระบุเป็นอย่างอื่น
- กระดาษขานอ้อย จะต้องไม่เปื้อนและมีควมยืดหยุ่นเมื่อสัมผัสที่เป็นส่วนประกอบ และในรอยต่อแต่ละรอยจะต้องเป็นแนวแนวเดียวตลอด หากในรอยต่อเดียวกันต้องให้มากกว่าหนึ่งแผ่นจะต้องเป็นลายที่ต่อกันให้แน่นสนิท

วิธีการเก็บตัวอย่างคอนกรีตและการทดสอบความแน่นให้ปฏิบัติดังนี้

- การเก็บตัวอย่างคอนกรีตที่จะทดสอบให้เก็บทุกวันเมื่อมีการเทคอนกรีตและอย่างน้อยจะต้องเก็บ 3 ก่อน (ขนาด 15X15X15 ซม. หรือทรงกระบอก Ø15ซม. สูง 30 ซม.) เพื่อทดสอบกำลังคอนกรีตเมื่ออายุ 28 วัน โดยใช้วิธีเก็บดังนี้
 - 1.1 เก็บทุกครั้งที่มีการเทคอนกรีต ทุก ๆ 50 ลบ.ม. และเศษของ 50 ลบ.ม.
 - 1.2 เก็บทุกครั้งเมื่อมีการเปลี่ยนแหล่งทราย หรือหิน-กรวด สำหรับคอนกรีตผสมเสร็จ (READY MIXED CONCRET) การเก็บที่ปาก กลาง และก้นไม่ จำนวนตัวอย่างที่เก็บให้เป็นตามข้อ 1.1
- การทดสอบความแน่นเป็นสนามของดิน,ลูกรังให้ใช้มาตรฐาน ต้องทำอย่างน้อยทุกกระยะ 100 เมตร ต่อ 1 จุด
- การทดสอบหาค่าแรงอัดประลัย ของตัวอย่างคอนกรีตมาตรฐานและการทดสอบความแน่นนั้น ผู้รับจ้างจะต้องส่งมาให้สำนักงานโยธาธิการจังหวัดหรือ ส่วนราชการอื่นเป็นผู้ทดสอบ ค่าใช้จ่ายในการนี้ผู้รับจ้างจะต้องเป็นผู้ออกเองทั้งสิ้น
- ถนนคอนกรีตเสริมเหล็ก หากจะให้มีการตรวจรับงานก่อนการป้อนคอนกรีตให้ตรงอายุ 28 วันจะต้องมีกำลังอัดของแท่งคอนกรีตลูกบาศก์ ขนาด 15X15X15 ซม. อายุ 28 วัน แต่จะตรวจรับผลงานในไม่ช้าหลังจากคอนกรีตดังกล่าวที่อายุ 7 วันไปทำการทดสอบและสามารถรับน้ำหนักได้ไม่น้อยกว่าร้อยละ 75 % ของกำลังอัดคอนกรีตอายุ 28 วันและสามารถเปิดใช้งานได้