



แบบมาตรฐาน
ประเภท

อาคารศูนย์พัฒนาเด็กเล็ก ขนาด 51 - 80 คน

แบบที่ สถ.ศพด.2

กรมส่งเสริมการปกครองท้องถิ่น กระทรวงมหาดไทย



โครงการ
แบบมาตรฐาน
ประเภท
อาคารศูนย์พัฒนาเด็กเล็ก
ขนาด ไม่เกิน 51-80 คน
แบบที่ สถ.ศพด.2
กรมส่งเสริมการปกครองท้องถิ่น
กระทรวงมหาดไทย

เจ้าของโครงการ
กรมส่งเสริมการปกครองท้องถิ่น
กระทรวงมหาดไทย

เขียนแบบ
นายวิชากร งามศักดิ์

นายภากร วีระประจักษ์

สถาปนิก

นางสาวประภากร นนทจันทร์

นายธนนาถ ปาลิธา

วิศวกร

นายประวิทย์ คุ้มกัน

นายไกร แสงอำมร

ผู้อำนวยการศูนย์พัฒนาเด็กเล็ก
ระบบเกษตรที่ศูนย์พัฒนาเด็กเล็ก

ผู้อำนวยการศูนย์พัฒนาเด็กเล็ก
จังหวัดสุพรรณบุรี

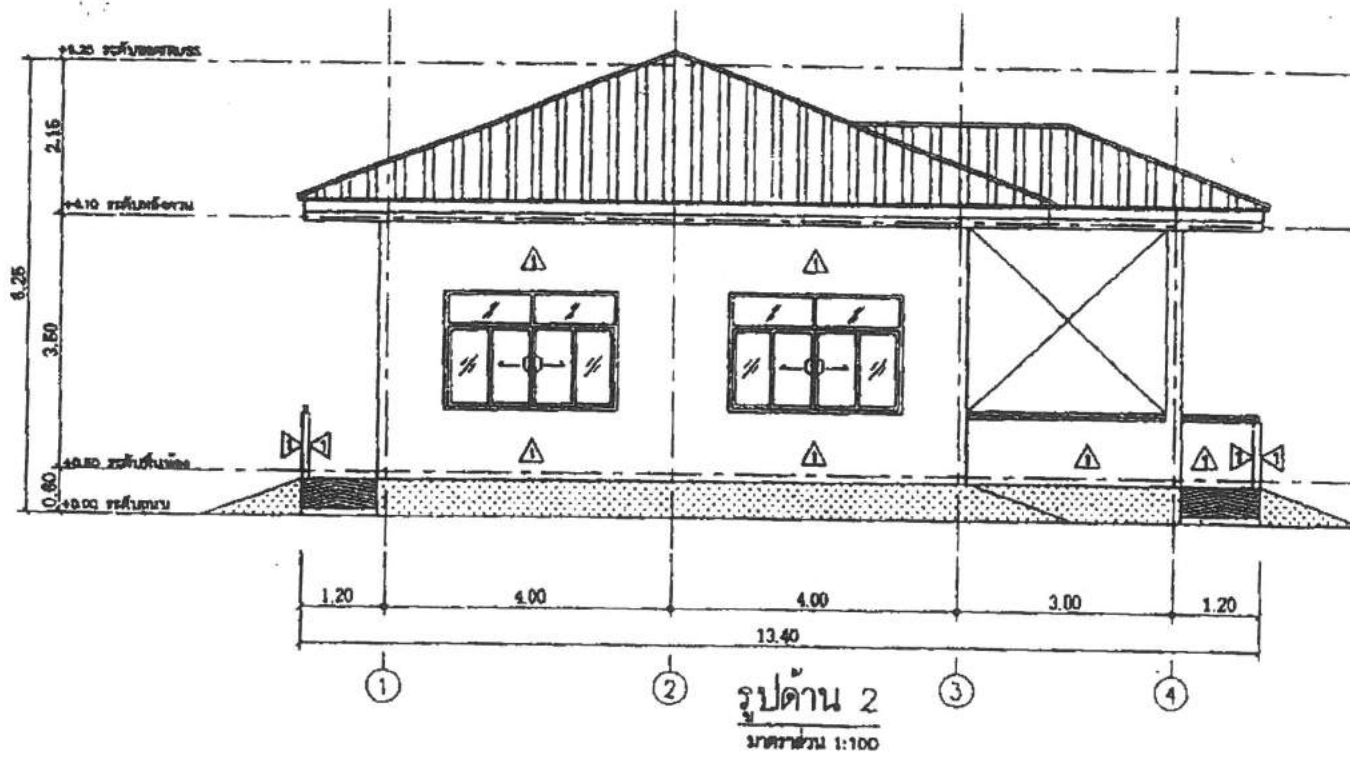
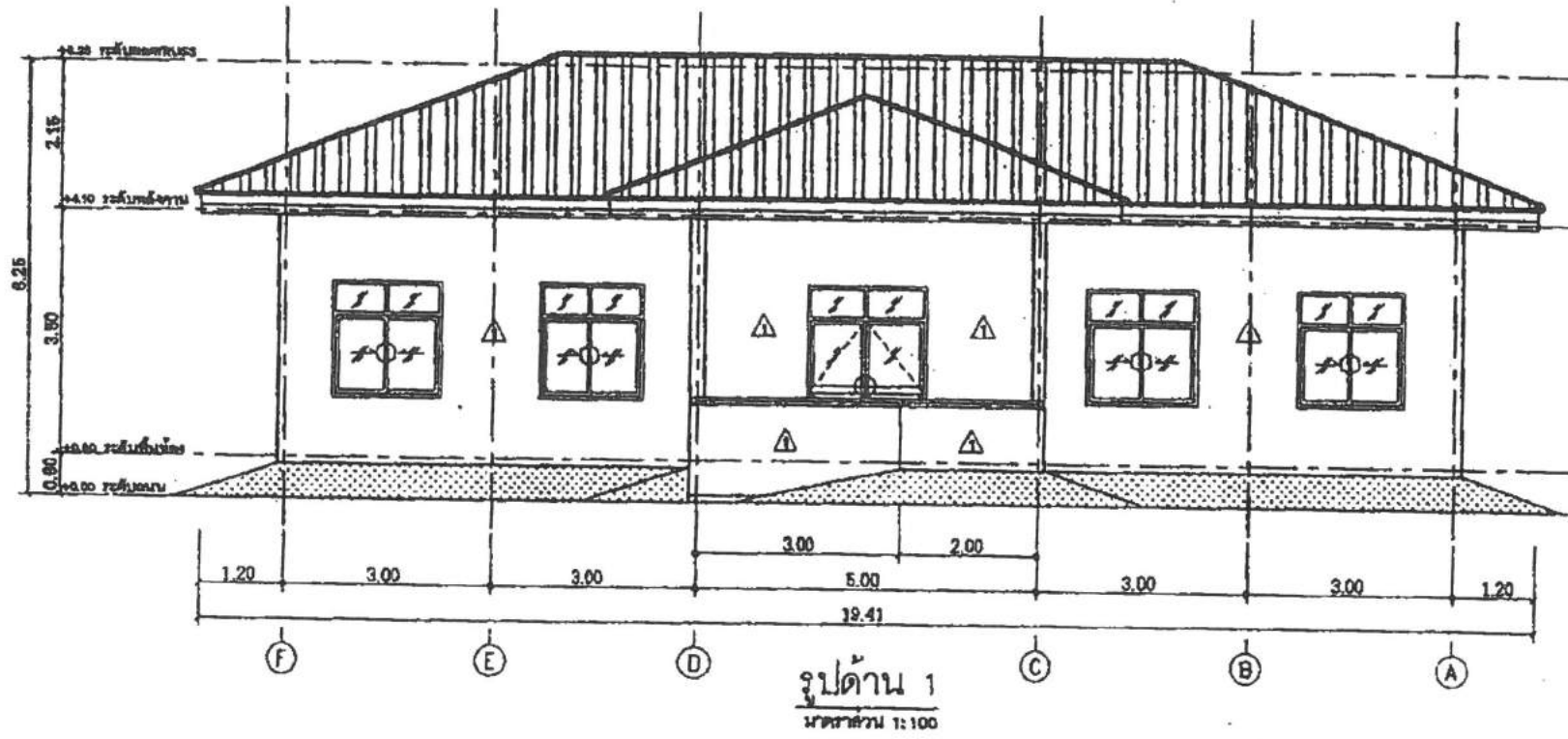
อธิบดีกรมส่งเสริมการปกครองท้องถิ่น

อนุมัติ

วัน / เดือน / ปี
27 ส.ค. 2550

แผ่นที่	รวม
1	16

สำนักงานโยธาธิการและผังเมืองจังหวัดพิษณุโลก
ตรวจรับรอง แบบแปลน / 16 แผ่น
นายช่างโยธา
สถาปนิก
วิศวกรโยธา
พนักงานงาน



โครงการ
แบบมาตรฐาน
ประเภท
อาคารศูนย์พัฒนาเด็กเล็ก
ขนาด ไม่เกิน 51-80 คน
แบบที่ : ศก.ศค.2
กรมส่งเสริมการปกครองท้องถิ่น
กระทรวงมหาดไทย

เจ้าของโครงการ
กรมส่งเสริมการปกครองท้องถิ่น
กระทรวงมหาดไทย

เขียนแบบ
นายวิระกร วัฒนศักดิ์

นายภากร วีระประจักษ์

สถาปนิก

นางสาวประภากร นกขันทวี

นายชนวนนท์ ปาลิอชา

วิศวกร

นายประวี ทนฐนนท์

นายไกร แสงฮาว

ผู้อำนวยการส่งเสริมการศึกษานอกระบบและพิเศษระดับประถมศึกษา

ผู้อำนวยการสำนักงานส่งเสริมการศึกษานอกระบบและพิเศษระดับประถมศึกษา

อธิบดีกรมส่งเสริมการปกครองท้องถิ่น

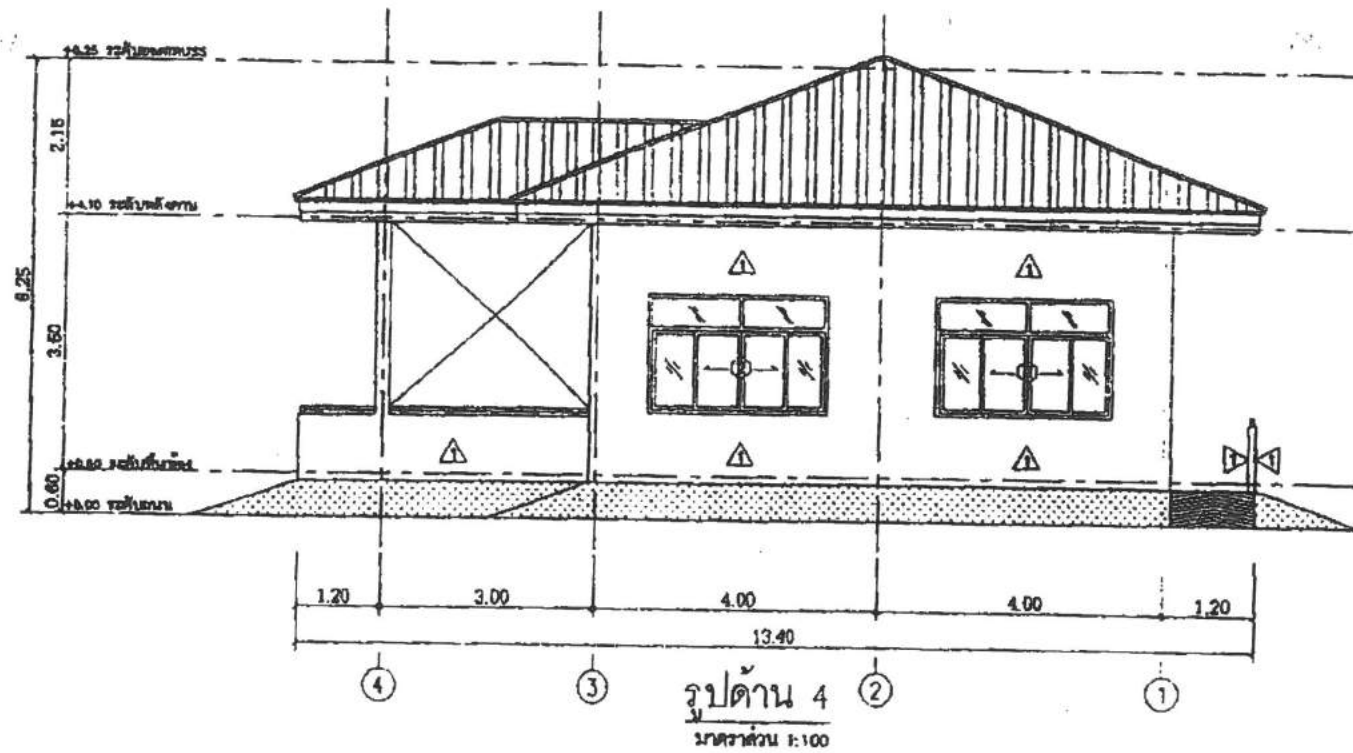
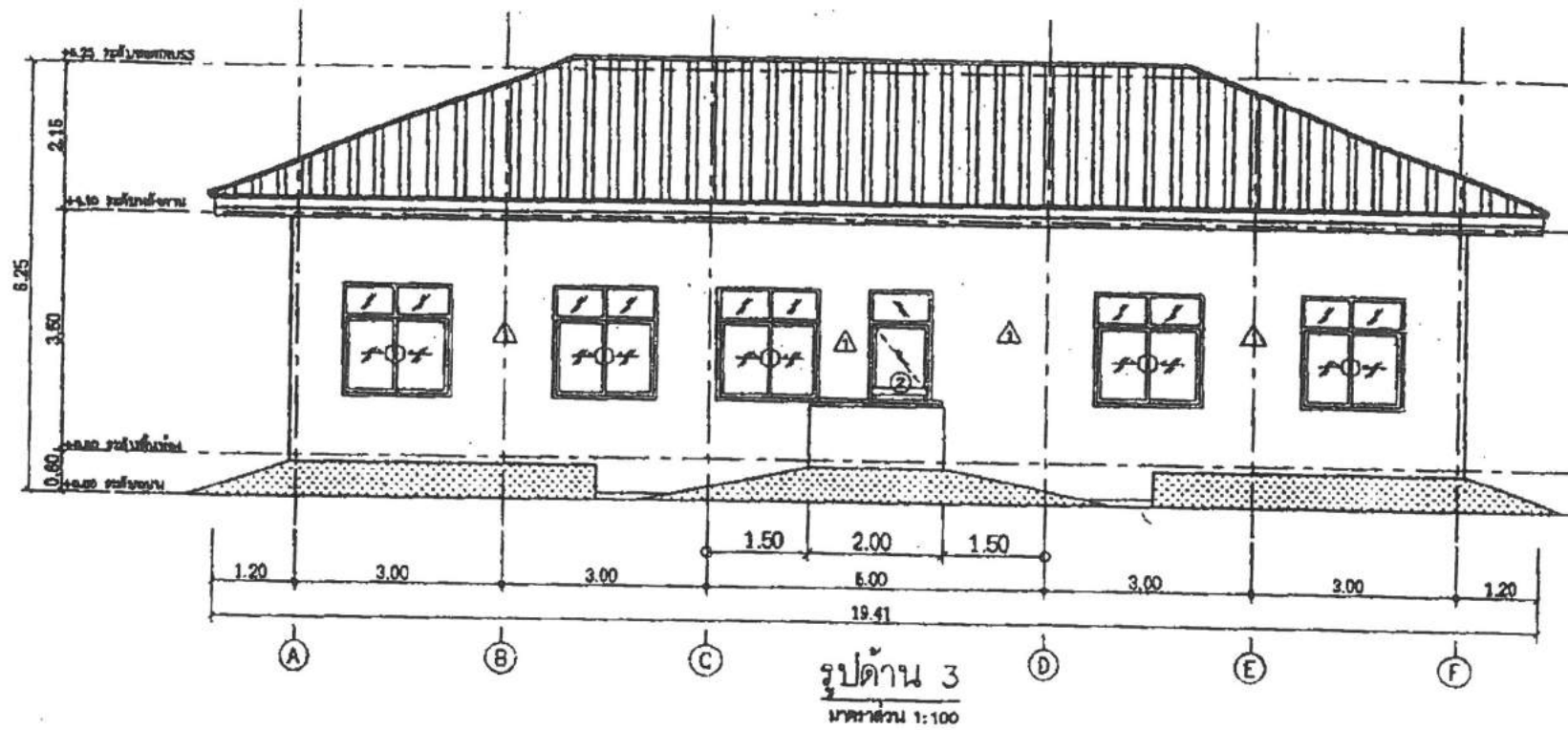
อนุมัติ

วัน / เดือน / ปี
21 ส.ค. 2550

แผ่นที่ 12

4 16

สำนักงานโยธาธิการและผังเมืองจังหวัดชัยภูมิ
ตรวจรับรอง แบบแปลน / ~~แปลน~~
นายช่างโยธา _____
สถาปนิก _____
วิศวกรโยธา _____
พนักงาน _____



โครงการ
แบบมาตรฐาน
ประเภท
อาคารศูนย์พัฒนาเด็กเล็ก
ขนาดไม่เกิน 51-80 คน
แบบที่ สก.ศพด.2
กรมส่งเสริมการปกครองท้องถิ่น
กระทรวงมหาดไทย

เจ้าของโครงการ
กรมส่งเสริมการปกครองท้องถิ่น
กระทรวงมหาดไทย

เขียนแบบ

นายวิชากร งามศักดิ์

นายถาวร วีระประจักษ์

สถาปนิก

นางสาวประภากร นนทจันทร์

นายชยุบนต์ ปากอรา

วิศวกร

นายประวีร์ พันธุพันธ์

นายไกร เก่งอ้วน

ผู้อำนวยการส่งเสริมการศึกษานอกระบบและพิเศษภาคการศึกษานอกระบบ

ผู้อำนวยการสำนักงบประมาณและพัฒนาระบบการศึกษานอกระบบ

อธิบดีกรมส่งเสริมการปกครองท้องถิ่น

อนันต์

วัน / เดือน / ปี
21 ส.ค. 2560

แผ่นที่	รวม
5	16

สำนักงานโยธาธิการและผังเมืองจังหวัดพิษณุโลก
ตรวจรับรอง แบบแปลน / 4-100000000
นายช่างโยธา
สถาปนิก
วิศวกรโยธา
พนกฤษมาภา



โครงการ
แบบมาตรฐาน
ประเภท
อาคารศูนย์พัฒนาเด็กเล็ก
ขนาดไม่เกิน 51-80 คน
แบบที่ สก.รค.2
กรมส่งเสริมการปกครองท้องถิ่น
กระทรวงมหาดไทย

เจ้าของโครงการ
กรมส่งเสริมการปกครองท้องถิ่น
กระทรวงมหาดไทย

เขียนแบบ
นายวิฑูรย์ สอนาค

นายภาณุ วระประทีป

สถาปนิก
นางสาวประภากร นกพันธ์

นายธรรมาธิ ปาธิยา

วิศวกร
นายประวี ทนบุญมา

นายไกร แก้วงาม

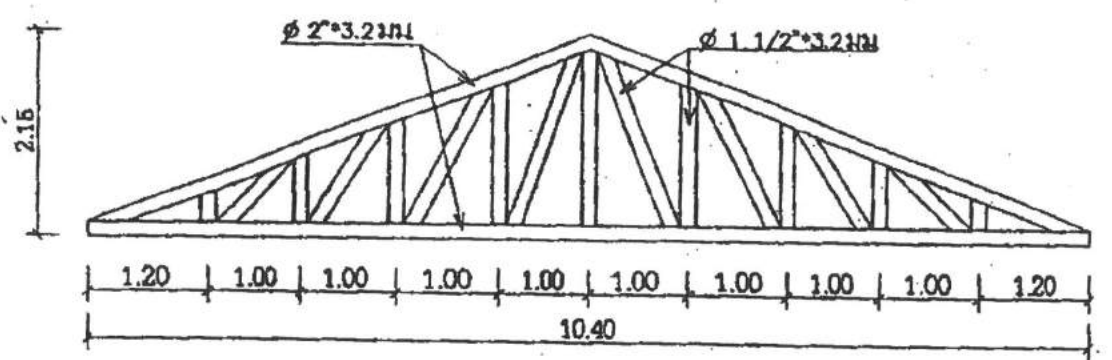
ผู้อำนวยการส่งเสริมการศึกษา
ระบบและพัฒนาระบบบริหาร

ผู้อำนวยการสำนักงาน
พัฒนาการศึกษาระดับท้องถิ่น

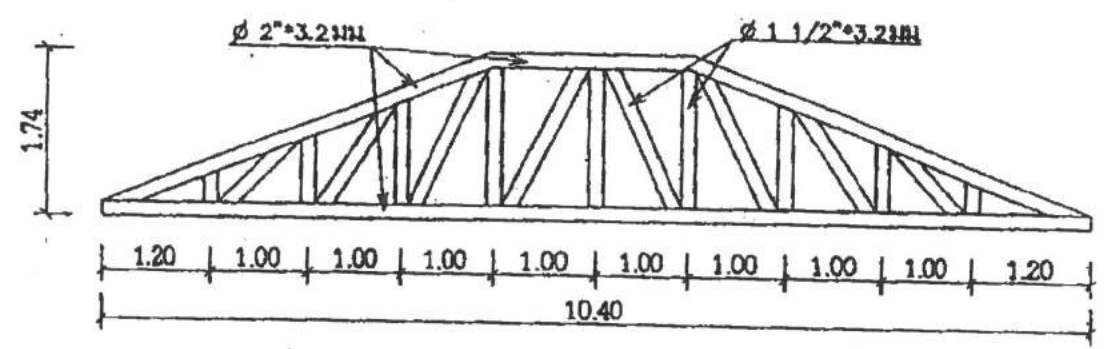
อธิบดีกรมส่งเสริมการปกครองท้องถิ่น
อ.น.น.ค.

รับ / เดือน / ปี
21 ส.ค. 2550

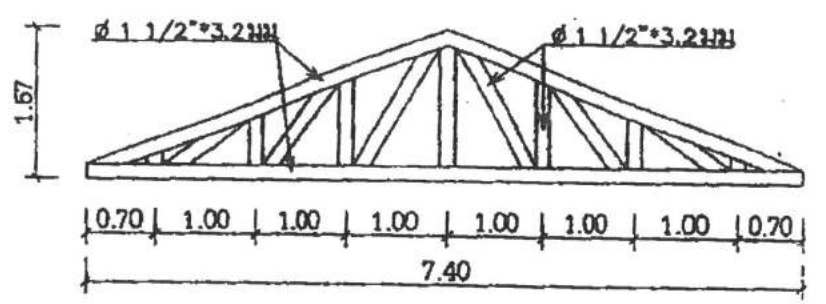
แผ่นที่	รวม
6	16



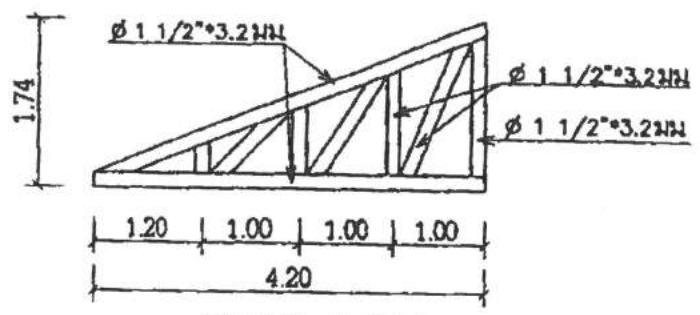
TRUSS 1 (T1)
ขนาดส่วน 1:75



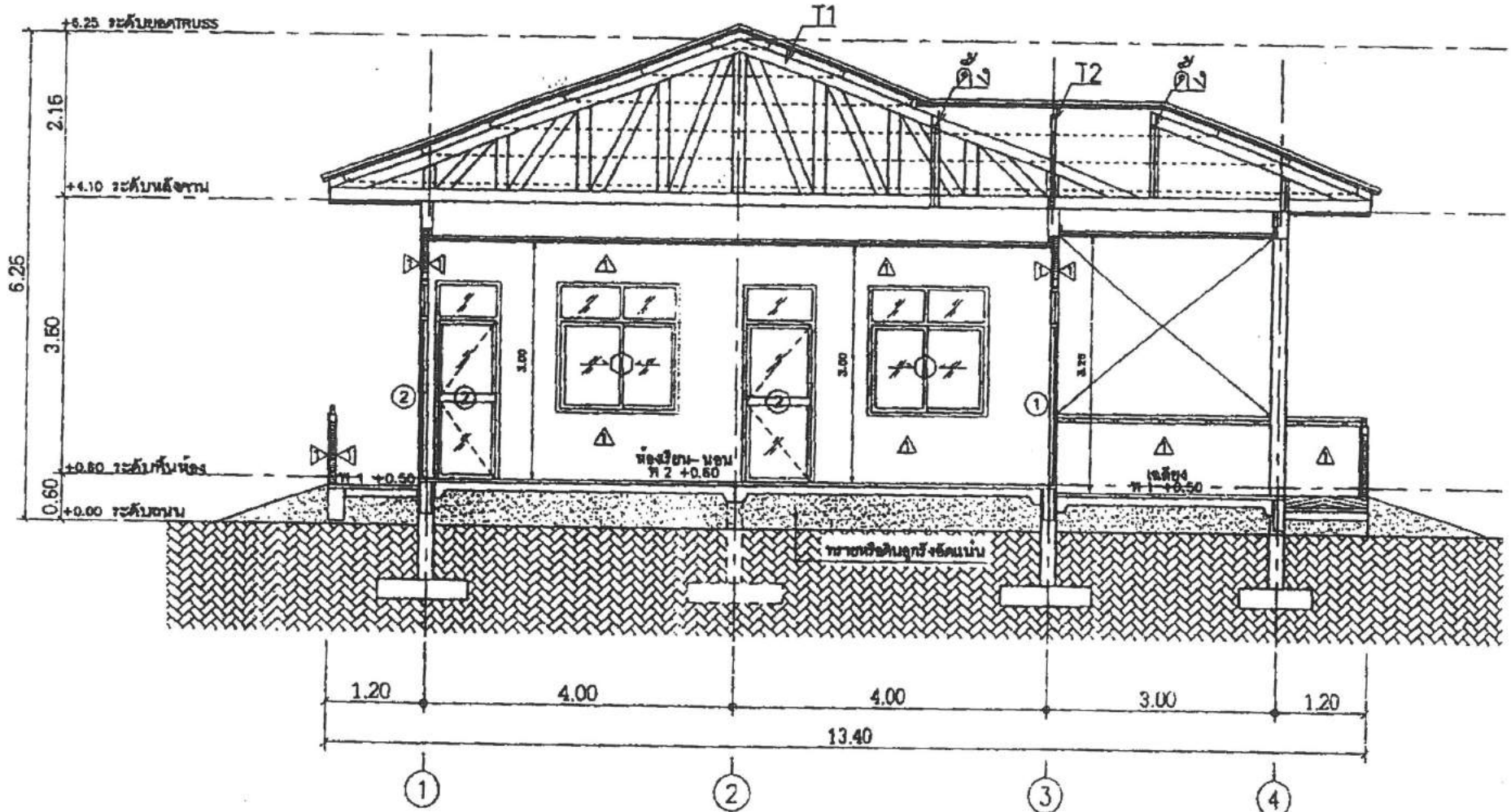
TRUSS 1' (T1')
ขนาดส่วน 1:75



TRUSS 2 (T2)
ขนาดส่วน 1:75



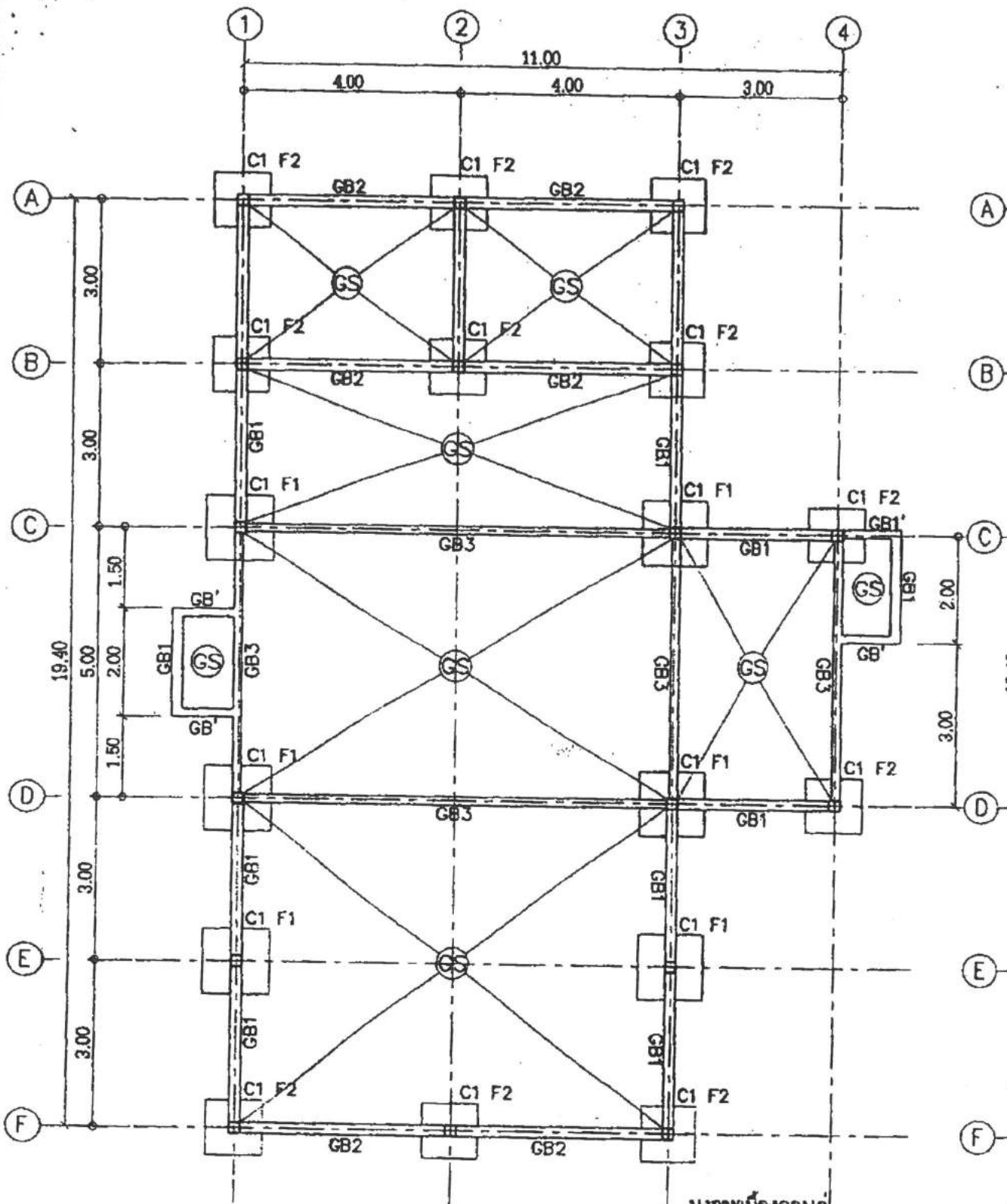
TRUSS 3 (T3)
ขนาดส่วน 1:75



มุงกระเบื้องลอนคู่
แปเหล็ก = C 100*50*20*2.3mm@1.00m.
ฉันทัน = TRUSS2(T2)
ค้ำเหล็ก = 2-C 100*50*20*3.2mm.
ตะแคงด้าน รางเหล็ก 2-C 100*50*20*3.2mm
RBรับค้ำเหล็ก = 2-C 100*50*20*3.2mm.
ทับเชิงชายไม้สำเร็จรูป
เชิงชายไม้สำเร็จรูป

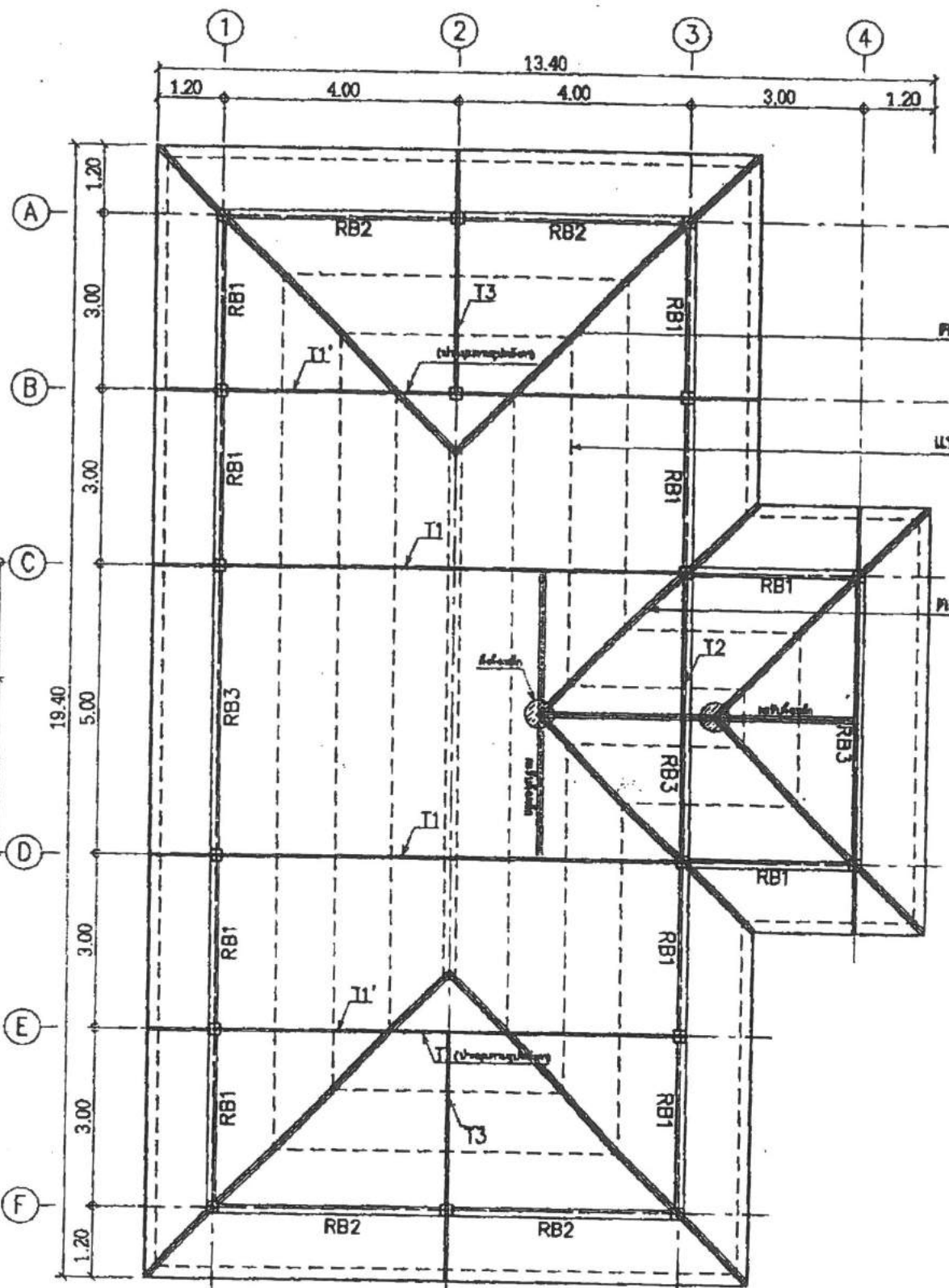
รูปตัด A-A
ขนาดส่วน 1:75

สำนักงานโยธาธิการและผังเมืองจังหวัดพิษณุโลก
ตรวจสอบแบบแปลน /
นายช่างโยธา
สถาปนิก
วิศวกรโยธา
พนักงานงาน



แปลนฐานราก คานคอดิน พื้น
 มาตรฐาน 1:100

มุงกระเบื้องลอนคู่
 ผนังเหล็ก = C 100*50*20*2.3mm@1.00m.
 ฉันทัน = TRUSS2(T2)
 ค้ำเหล็ก = 2-C 100*50*20*3.2mm.
 ตะเข้เส้น รางเหล็ก 2-C 100*50*20*3.2mm
 ฝักรับค้ำเหล็ก = 2-C 100*50*20*3.2mm.
 กันเชิงชายไม้สำเร็จรูป
 เเชิงชายไม้สำเร็จรูป



แปลนเหล็ก ส.ล. โครงหลังคา
 มาตรฐาน 1:100

สำนักงานโยธาธิการและผังเมืองจังหวัดพิษณุโลก
 ตรวจสอบแบบแปลน / อนุมัติ
 นายช่างโยธา
 สถาปนิก
 วิศวกรโยธา
 พนักงานงาน



โครงการ
 แบบมาตรฐาน
 ประเภท
 อาคารศูนย์พัฒนาเด็กเล็ก
 ขนาดไม่เกิน 51-80 คน
 แบบที่ สก.ทศ.2
 กรมส่งเสริมการปกครองท้องถิ่น
 กระทรวงมหาดไทย

เจ้าของโครงการ
 กรมส่งเสริมการปกครองท้องถิ่น
 กระทรวงมหาดไทย


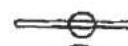


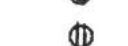

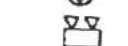



เขียนแบบ
 นายวิชากร วัฒนศักดิ์
 นายภาณุ วัชรประสิทธิ์
 สถาปนิก
 นางสาวประภากร มณฑนพร
 นายธนพนธ์ ปัทมา
 วิศวกร
 นายประวี พันธุภักดิ์
 นายโกกร แสงฮาม
 ผู้อำนวยการส่งเสริมการศึกษานอกระบบและพิเศษระดับประถมศึกษา
 ผู้อำนวยการสำนักงานและพัฒนากิจการศึกษานอกระบบ
 อธิบดีกรมส่งเสริมการปกครองท้องถิ่น

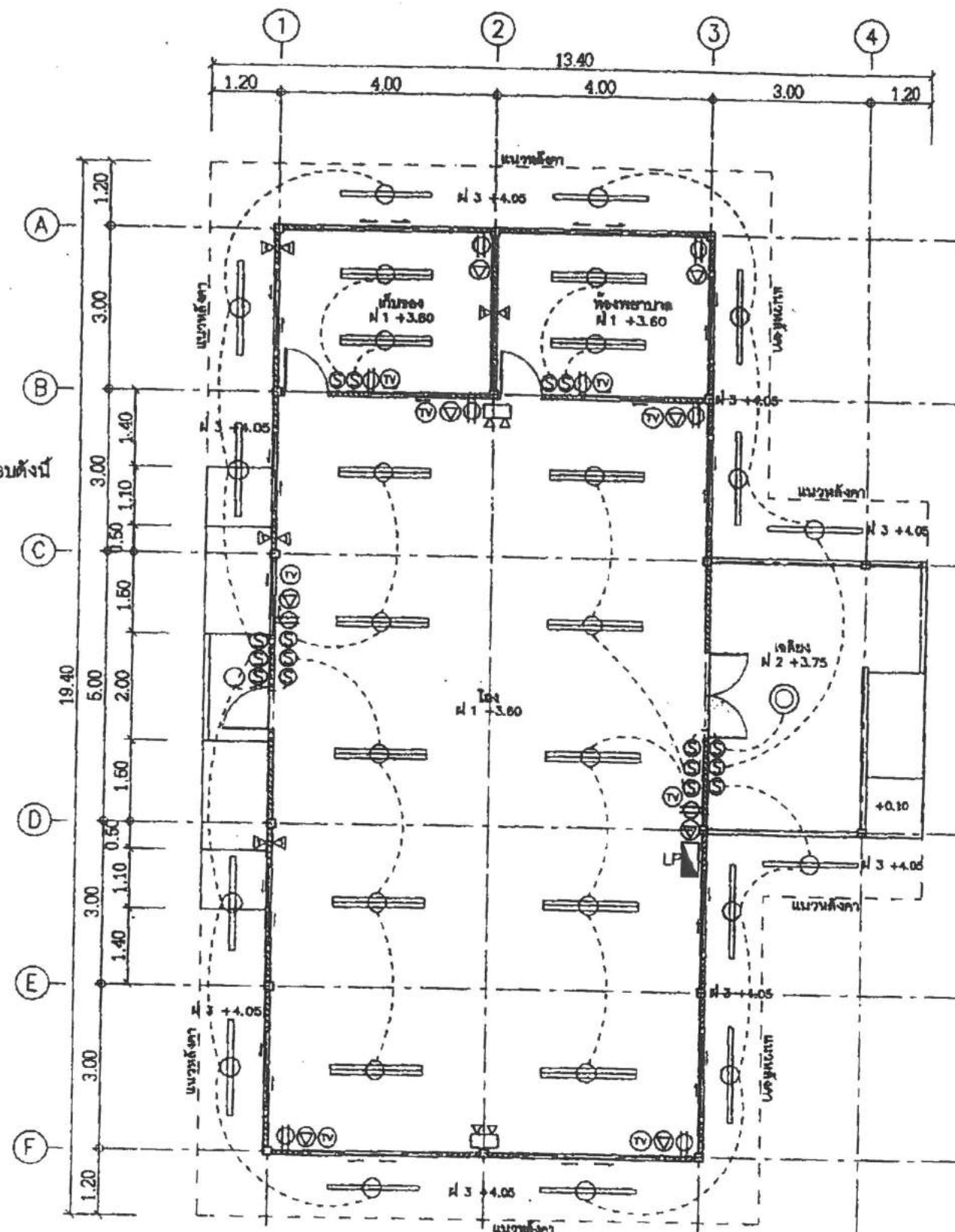
วัน / เดือน / ปี	2 / เดือน / ปี
2 / ส.ค. 2550	
แผ่นที่	รวม
7	16

รายละเอียดระบบไฟฟ้า

1. ในการติดตั้ง ผู้รับจ้างต้องปฏิบัติตามกฎระเบียบข้อบังคับของการไฟฟ้า
2. วัสดุอุปกรณ์ที่ใช้
 - 2.1 แผงสวิตช์อัตโนมัติเป็นผลิตภัณฑ์ของ SQUARE D, ABB, MEM, CLIPSAL, TICINO, SIMENS, MG, HAGER
 - 2.2 CIRCUIT BREAKER เป็นผลิตภัณฑ์ของ SQUARE D, ABB, MEM, CLIPSAL, TICINO, SIMENS, MG, HAGER
 - 2.3 ดวงโคมไฟฟ้าเป็นผลิตภัณฑ์ภายในประเทศที่มีเครื่องหมายการค้า โดยมีอุปกรณ์ประกอบดังนี้
 - หลอดฟลูออโรสเซสเซนต์ มอก.236-2533
 - สวิตช์ มอก.183-2528
 - บัลลาสต์ มอก.23-2521
 - 2.4 สายไฟฟ้าเป็นผลิตภัณฑ์ มอก.11-2531
 - 2.5 สวิตช์และตัวรับไฟฟ้า เป็นผลิตภัณฑ์ของ NATIONAL, ABB, TICINO, CLIPSAL
3. หากมิได้กำหนดไว้เป็นอย่างอื่น ชนิดและขนาดของสายไฟให้ดังนี้
 - 3.1 สายเมนวงจรย่อย (HOME RUN) ใช้สาย 2.5 mm. THW
 - 3.2 สายไฟระหว่างดวงโคม และสายจากสวิตช์เข้าดวงโคม ใช้สาย 2.5 sq. mm. THW
 - 3.3 สายวงจรตัวรับและสายดิน ใช้สาย 2.5 sq. mm. THW


สัญลักษณ์ระบบไฟฟ้า

-  ดวงโคมฟลูออโรสเซสเซนต์ กล่องเหล็กเปลือย ภายในบุแผ่นสะท้อนแสง หลอด 2 - 36W ติดเพดานหรือผนัง
-  ดวงโคมฟลูออโรสเซสเซนต์ กล่องเหล็กเปลือย หลอด 1 - 36W ติดเพดานหรือผนัง
-  ดวงโคมแก้วชาลาปา ขนาด 8" หลอด INCANDESCENT 1 - 32W ติดเพดาน
-  ดวงโคมแก้วชาลาปา ขนาด 8" หลอด INCANDESCENT 1 - 32W ติดเพดาน
-  แผงสวิตช์อัตโนมัติ (LP) ติดผนัง
-  สวิตช์ไฟแบบฝังผนัง
-  ประตูบานพับฝังผนัง (นอกห้องมีฝาปิดกั้นน้ำ)
-  ตัวรับ TV ติดผนังเรียบผนังหรือเสา
-  ตัวรับโทรศัพท์ชนิด RJ-11
-  ดวงโคมไฟฉุกเฉิน DC.12v หลอด HALOGEN 2-55W พร้อม CHARGER



แปลนระบบไฟฟ้า
มาตราส่วน 1:100

สำนักงานโยธาธิการและผังเมืองจังหวัดพิษณุโลก
 ตรวจสอบแบบแปลน / อนุมัติ
 นายช่างโยธา
 สถาปนิก
 วิศวกรโยธา
 พนักงานงานา

	
โครงการ แบบมาตรฐาน ประเภท อาคารศูนย์พัฒนาเด็กเล็ก ขนาดไม่เกิน 51-80 คน แบบที่ สก.ศทค.2 กรมส่งเสริมการปกครองท้องถิ่น กระทรวงมหาดไทย	
เจ้าของโครงการ กรมส่งเสริมการปกครองท้องถิ่น กระทรวงมหาดไทย	
เขียนแบบ นายวิชากร วัฒนศักดิ์	
นายภากร วีระประจักษ์	
สถาปนิก	
นายชวประภากร นนทจันทร์	
นายอนุเมษฐ์ ปัทธิตา	
วิศวกร	
นายประวี พันธนนท์	
นายไกร เก่งอ้วน	
ผู้อำนวยการส่งเสริมการศึกษานอก ระบบกระทรวงศึกษาธิการ	
ผู้อำนวยการส่งเสริมการศึกษานอก ระบบกระทรวงศึกษาธิการ	
อธิบดีกรมส่งเสริมการปกครองท้องถิ่น	
อนุมัติ	
วันที่ / เดือน / ปี 21 ส.ค. 2550	
แผ่นที่ 8	รวม 16



โครงการ
แบบมาตรฐาน
ประเภท
อาคารศูนย์พัฒนาเด็กเล็ก
ขนาดไม่เกิน 51-80 คน
แบบที่ ๒๓๓๓.๒
กรมส่งเสริมการปกครองท้องถิ่น
กระทรวงมหาดไทย

เจ้าของโครงการ
กรมส่งเสริมการปกครองท้องถิ่น
กระทรวงมหาดไทย

เขียนแบบ

นายวิฑูรย์ สมศักดิ์

นายภักดิ์ วีระประทีป

สถาปนิก

นางสาวประภาพร นนทจันทร์

นายชนนัท บาลิทยา

วิศวกร

นายประวี ทัศนภักดิ์

นายไกร มงคลวัฒน์

ผู้อำนวยการศูนย์พัฒนาเด็กเล็ก
ระบบและทัศนศิลป์ กรุงเทพมหานคร

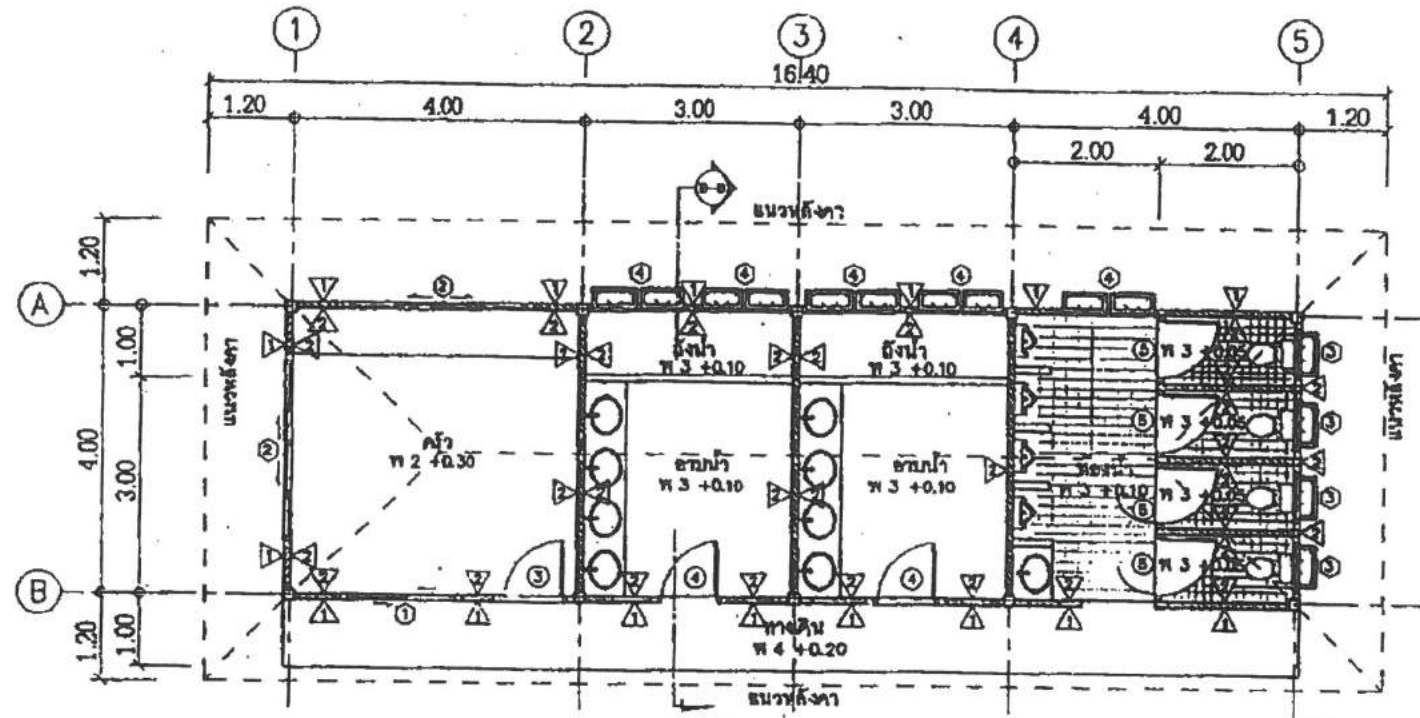
ผู้อำนวยการศูนย์พัฒนาเด็กเล็ก
พัฒนาการ จัดทำแบบก่อสร้าง

อธิบดีกรมส่งเสริมการปกครองท้องถิ่น

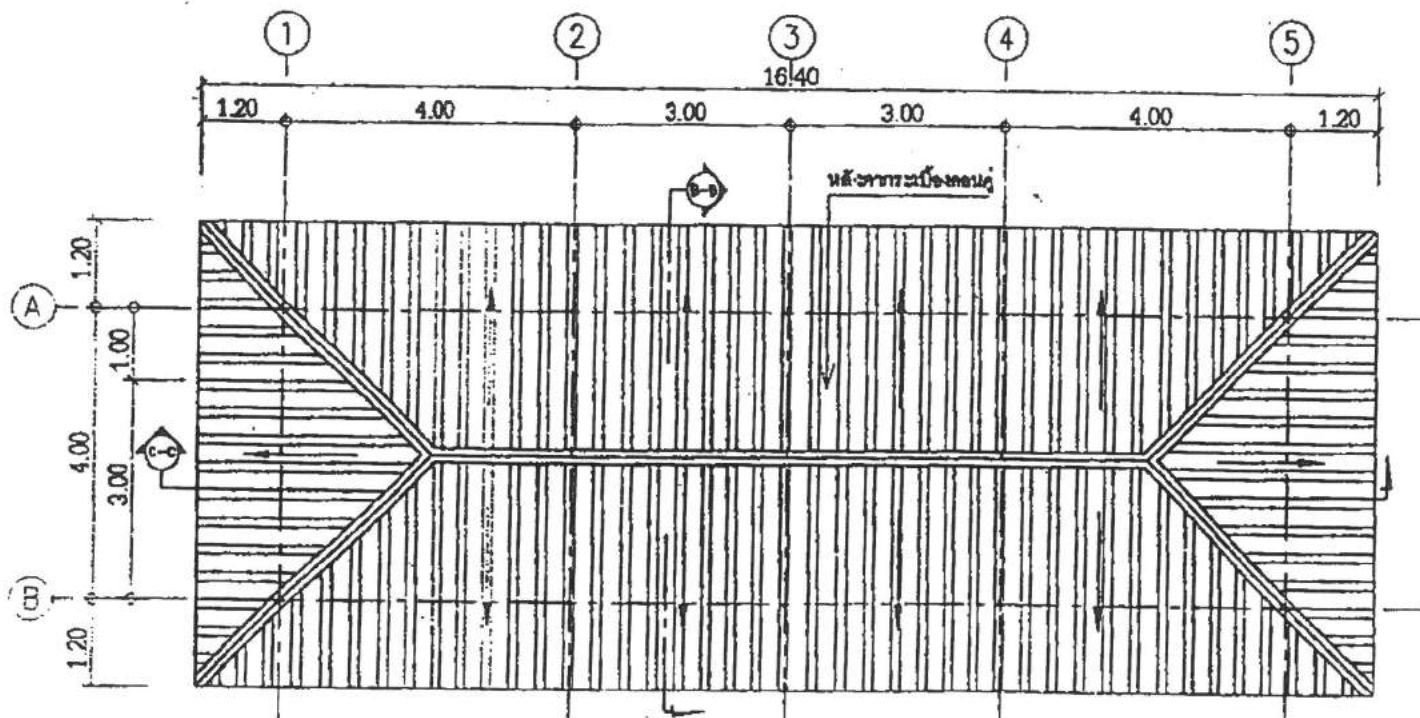
อนุมัติ

วัน / เดือน / ปี
๒๙ ส.พ. ๒๕๕๐

แผ่นที่	รวม
9	16



แปลนพื้นที่ 1
มาตราส่วน 1:100



แปลนหลังคา
มาตราส่วน 1:100

- ในห้องน้ำควรมีพื้นยางกันลื่น
- ประตูบานค้ำขา-ออก สูงจากพื้นประมาณ 0.60 ม.
- ผนังห้องส่วนควรมีความสูงประมาณ 1.00-1.20 ม.
- โถงส่วนข้างควรเป็นขนาดสำหรับเด็ก
- ฝักบัวในห้องอาบน้ำควรแบบปรับระดับได้ หรือเป็นฝักบัวสายอ่อน

สำนักงานโยธาธิการและผังเมืองจังหวัดพิษณุโลก
ตรวจสอบแบบแปลน / ๒๓๓๓.๒๓๓๓.๒
นายช่างโยธา
สถาปนิก
วิศวกรโยธา
พันเอกภูมิกานา



โครงการ
แบบมาตรฐาน
ประเภท
อาคารศูนย์พัฒนาเด็กเล็ก
ขนาด ไม่เกิน 51-80 คน
แบบที่ ๒ สด.สทค.๒
กรมส่งเสริมการปกครองท้องถิ่น
กระทรวงมหาดไทย

เจ้าของโครงการ
กรมส่งเสริมการปกครองท้องถิ่น
กระทรวงมหาดไทย

เขียนแบบ
นายวิชากร วัฒนศิริ
นายภาณุ วีระประจักษ์

สถาปนิก
นางสาวประภากร นนทจันทร์
นายณัฐนนท์ ปรัชญา
วิศวกร
นายประวี พันบุญแท้

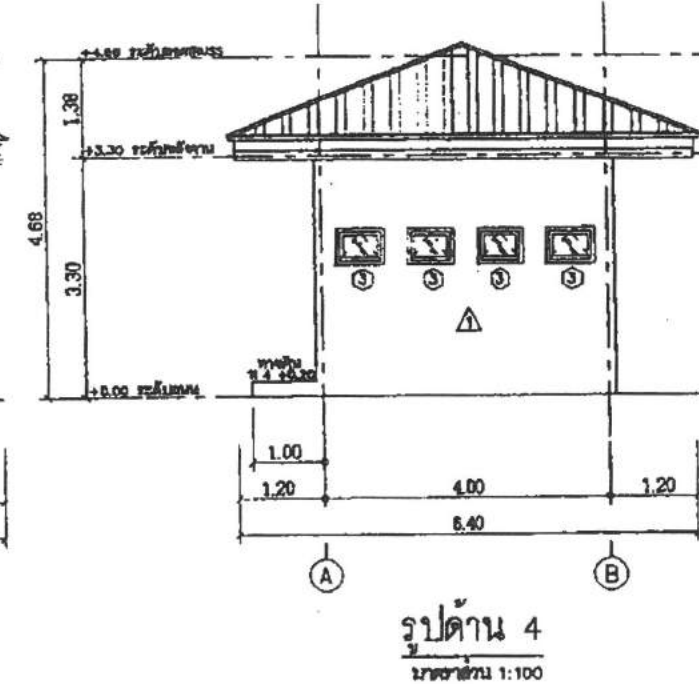
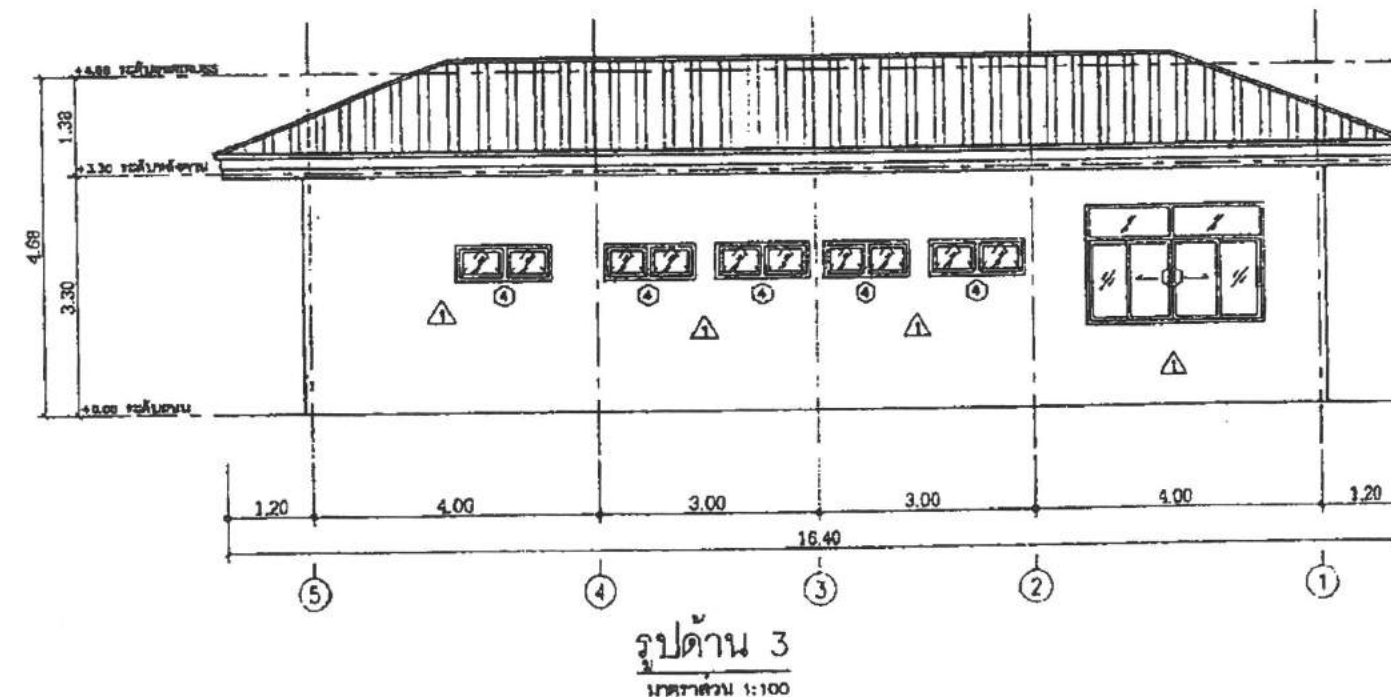
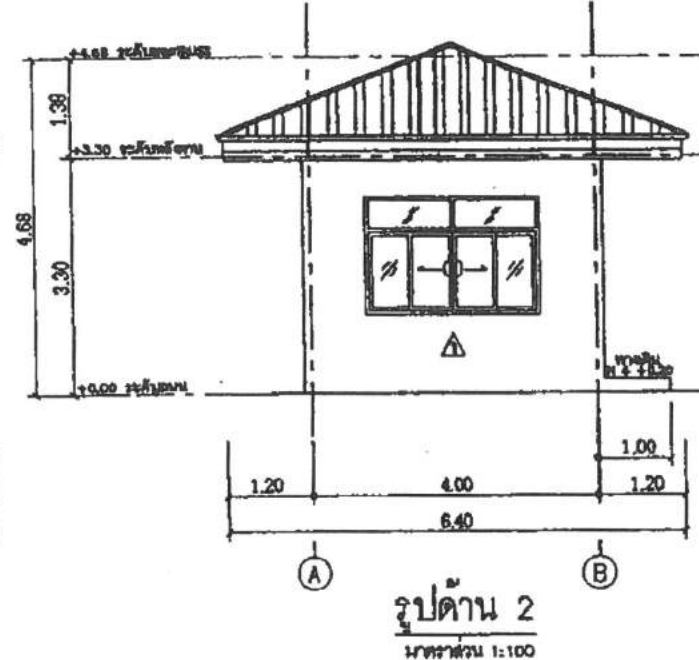
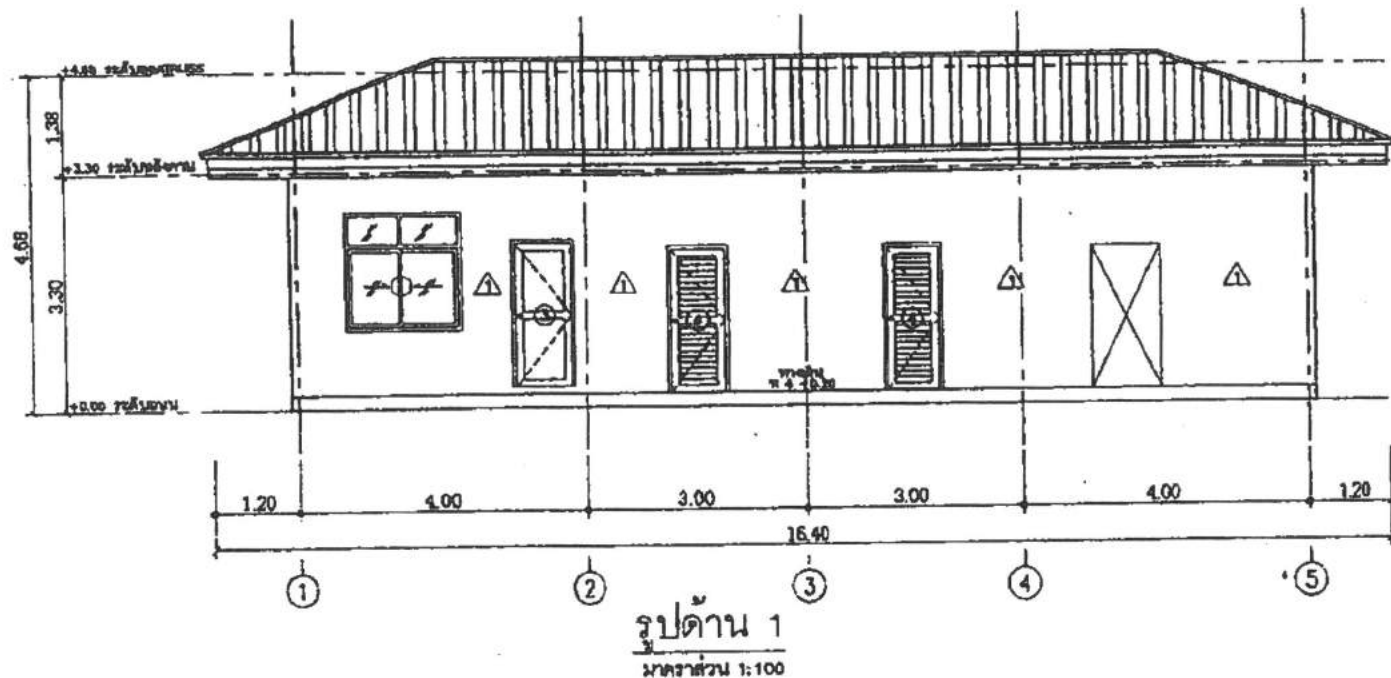
นายไกร บงษ์อ่วม
ผู้อำนวยการส่งเสริมการศึกษาและ
ระบบและพัฒนาระบบบริหารงาน

ผู้อำนวยการสำนักงานและ
พัฒนาระบบและพัฒนาระบบบริหารงาน

อธิบดีกรมส่งเสริมการปกครองท้องถิ่น
อนุมัติ

วัน / เดือน / ปี
27 ส.ค. 2550

แผ่นที่	รวม
10	16



สำนักงานโยธาธิการและผังเมืองจังหวัดพิษณุโลก
ตรวจรับรอง แบบแปลน / แผนผังอาคาร
นายช่างโยธา
สถาปนิก
วิศวกรโยธา
พันเอกสุภานา



โครงการ
 แบบมาตรฐาน
 ประเภท
 อาคารศูนย์พัฒนาเด็กเล็ก
 ขนาดไม่เกิน 51-80 คน
 แบบที่ : สป.ศค.2
 กรมส่งเสริมการปกครองท้องถิ่น
 กระทรวงมหาดไทย

เจ้าของโครงการ
 กรมส่งเสริมการปกครองท้องถิ่น
 กระทรวงมหาดไทย

เขียนแบบ
 นายวิชากร วัฒนประยูม
 นายภาณุ วัฒนประยูม

สถาปนิก
 นางสาวประภาพร นนทจันทร์
 นายอนุชิต ปัสสา

วิศวกร
 นายประวี พันธุรัตน์

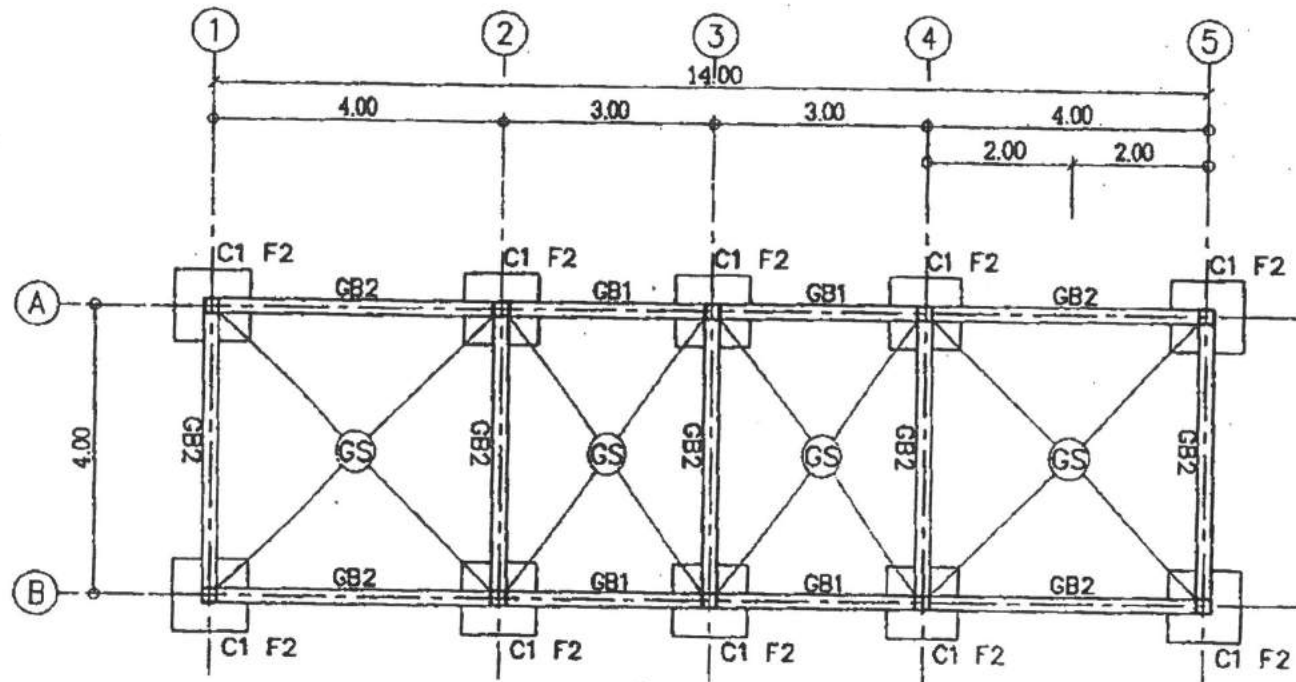
นายไกร แสงอ่วม

ผู้อำนวยการส่งเสริมและพัฒนาระบบและทักษะชีวิตของเยาวชน

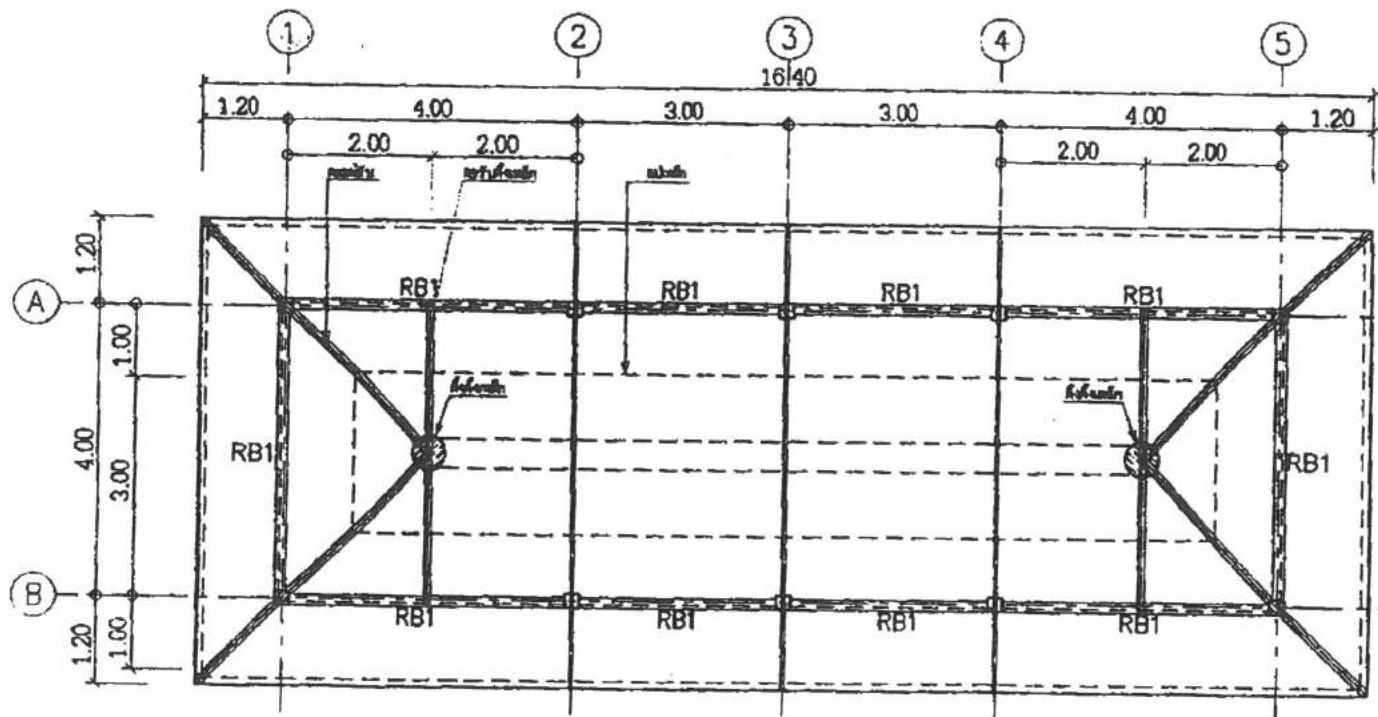
ผู้อำนวยการศูนย์ประสานงานและพัฒนาระบบและทักษะชีวิตของเยาวชน

อธิบดีกรมส่งเสริมการปกครองท้องถิ่น

วัน / เดือน / ปี
 21 ส.ค. 2550
 หน้าที่ 12 รวม 16



แปลนฐานราก, คานคอดิน, พื้น
 มาตรฐาน 1:100



แปลนโครงสร้าง, โครงหลังคา
 มาตรฐาน 1:100

มุงกระเบื้องลอนคู่
 แปเหล็ก = C 100*50*20*2.3mm@1.00m.
 ฉันทัน = TRUSS2(T2)
 คั้งเหล็ก = 2-C 100*50*20*3.2mm.
 ตะเข้เส้น รางเหล็ก 2-C 100*50*20*3.2mm
 RBรับคั้งเหล็ก = 2-C 100*50*20*3.2mm.
 ทับเชิงชายไม้สำเร็จรูป
 เชิงชายไม้สำเร็จรูป

สำนักงานโยธาธิการและผังเมืองจังหวัดพิษณุโลก
 ตรวจสอบแบบแปลน / วิศวกรโยธา
 นายช่างโยธา
 สถาปนิก
 วิชากรโยธา
 พนักงาน



โครงการ
แบบมาตรฐาน
ประเภท
อาคารศูนย์พัฒนาเด็กเล็ก
ขนาดไม่เกิน 51-80 คน
แบบที่ กก.ศทศ.2
กรมส่งเสริมการปกครองท้องถิ่น
กระทรวงมหาดไทย

เจ้าของโครงการ
กรมส่งเสริมการปกครองท้องถิ่น
กระทรวงมหาดไทย

เขียนแบบ

นายชวรงค์ งามศักดิ์

นายภากร วีระประจักษ์

สถาปนิก

นางสาวประภากร นงพันธ์

นายณัฐนพ ปาศิธา

วิศวกร

นายประวี พันธุนนท์

นายไกร แสงอ่วม

ผู้อำนวยการส่งเสริมการศึกษานอกระบบและหัดสอนผู้ด้อยความสามารถ

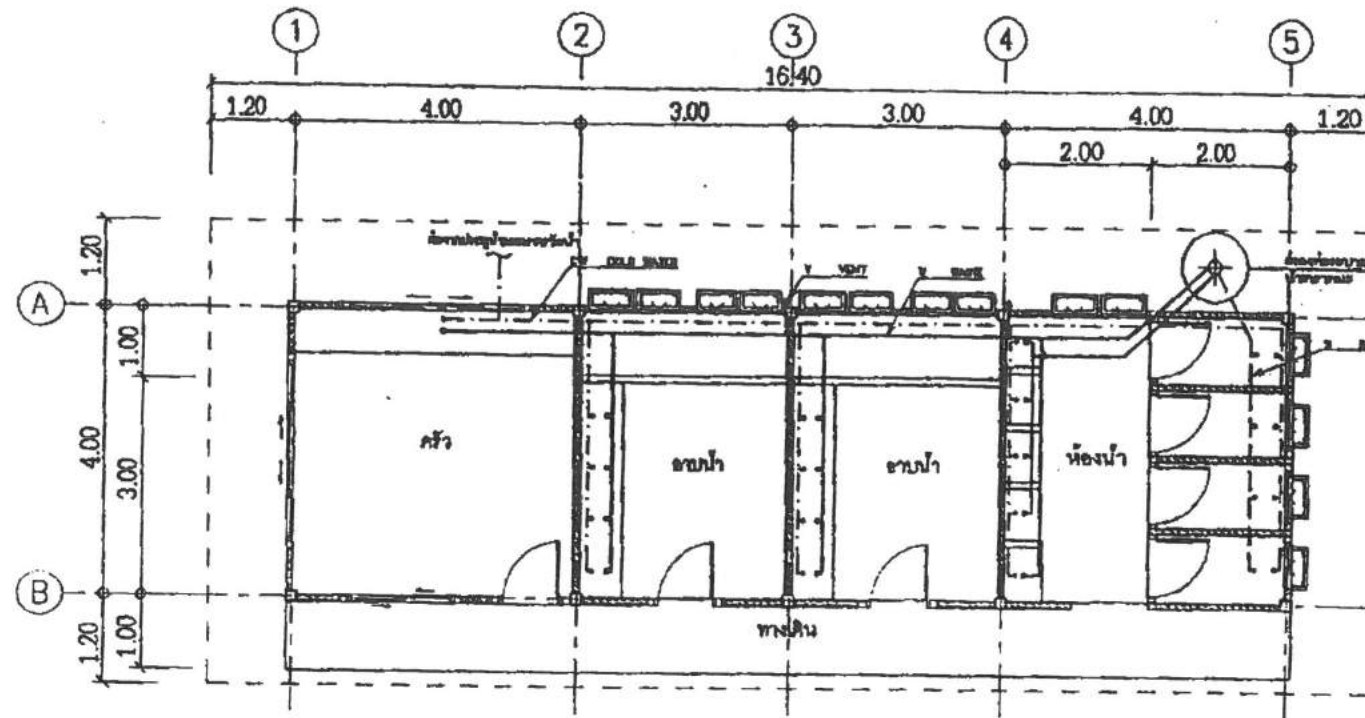
ผู้อำนวยการสำนักงานเขตพื้นที่การศึกษา

อธิบดีกรมส่งเสริมการปกครองท้องถิ่น

อนุมัติ

รับ / เดือน / ปี
21 ส.ค. 2550

แผ่นที่ 13
รวม 16



แปลนระบบสุขาภิบาล
มาตราส่วน 1:100

สัญลักษณ์ประกอบแบบ

- บ่อน้ำร้อน- บ่อน้ำเย็นสำเร็จรูป ชนิดไร้อากาศ ขนาดความจุรวมไม่น้อยกว่า 1 ลบ.ม.
- บ่อน้ำวัดน้ำ จุไม่น้อยกว่า 30 ลิตร
- บ่อน้ำสำเร็จรูป ขนาด 40x40 cm มาตรฐาน 1/2"
- ประตุน้ำ 1/2"
- ข้อต่ออ่อน
- ก๊อกสนาม
- PUMP
- ดึงเก็บน้ำชำระ

ชนิด	วัสดุท่อ
ท่อประปา CW ϕ 3/4"	PVC ชั้น 13.5
ท่อน้ำโสโครก S ϕ 4"	ลาดเอียงไม่น้อยกว่า 1:75 PVC ชั้น 8.5
ท่อน้ำทิ้ง W ϕ 1 1/2"	ลาดเอียงไม่น้อยกว่า 1:75 PVC ชั้น 8.5
ท่ออากาศ V ϕ 1 1/2"	ลาดเอียงไม่น้อยกว่า 1:75 PVC ชั้น 8.5

RD ROOF DRAIN CW COLD WATER
RL RAIN LEADER V VENT
FD FLOOR DRAIN S SOIL
FCO FLOOR CLEAN OUT W WASTE

สำนักงานโยธาธิการและผังเมืองจังหวัดพิษณุโลก
ตรวจรับรอง แบบแปลน / 13/16/2550
นายช่างโยธา
สถาปนิก
วิศวกรโยธา
พัฒนาคุณภาพ



โครงการ
แบบมาตรฐาน
ประเภท
อาคารศูนย์พัฒนาเด็กเล็ก
ขนาดไม่เกิน 51-80 คน
แบบที่ ศก.ศท.ด.2
กรมส่งเสริมการปกครองท้องถิ่น
กระทรวงมหาดไทย

เจ้าของโครงการ
กรมส่งเสริมการปกครองท้องถิ่น
กระทรวงมหาดไทย

เขียนแบบ

นายชวกร งามศักดิ์

นายกักร วะประจักษ์

สถาปนิก

นางสาวประภากร นนทจันทร์

นายสมานนท์ ปาลิอชา

วิศวกร

นายประวี ทนอุณหัท

นายโกกร แห่งอ่วม

ผู้อำนวยการส่งเสริมการศึกษานอกระบบและพิเศษ สังกัดกรมส่งเสริมการปกครองท้องถิ่น

ผู้อำนวยการศูนย์ประสานและพัฒนาระบบการศึกษานอกระบบและพิเศษ

อธิบดีกรมส่งเสริมการปกครองท้องถิ่น

อนุมิต

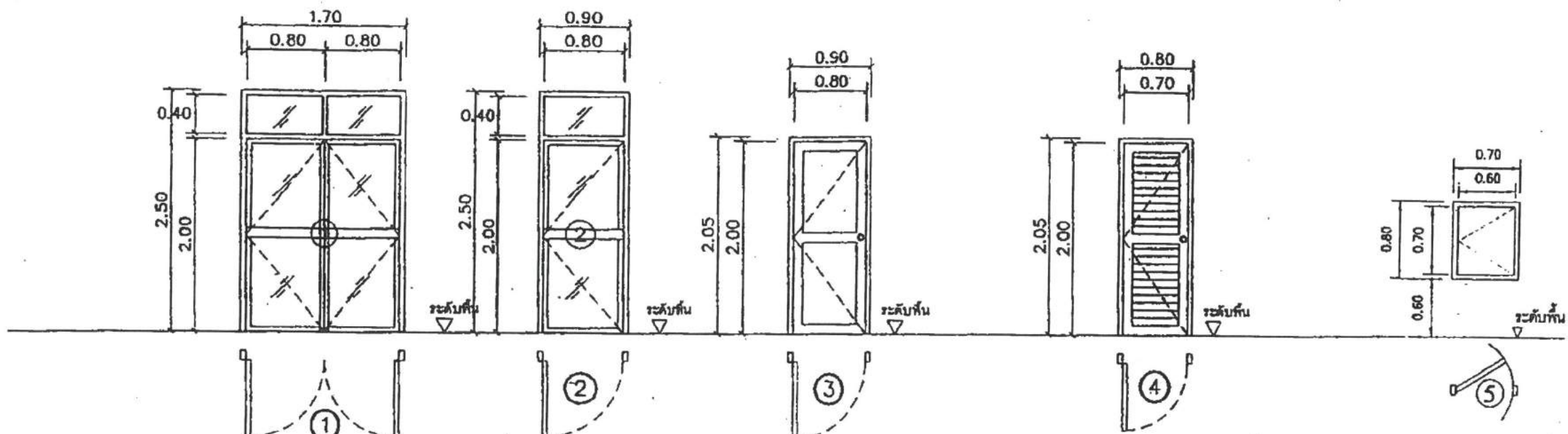
วัน / เดือน / ปี

21 ธ.ค. 2550

แผ่นที่

รวม

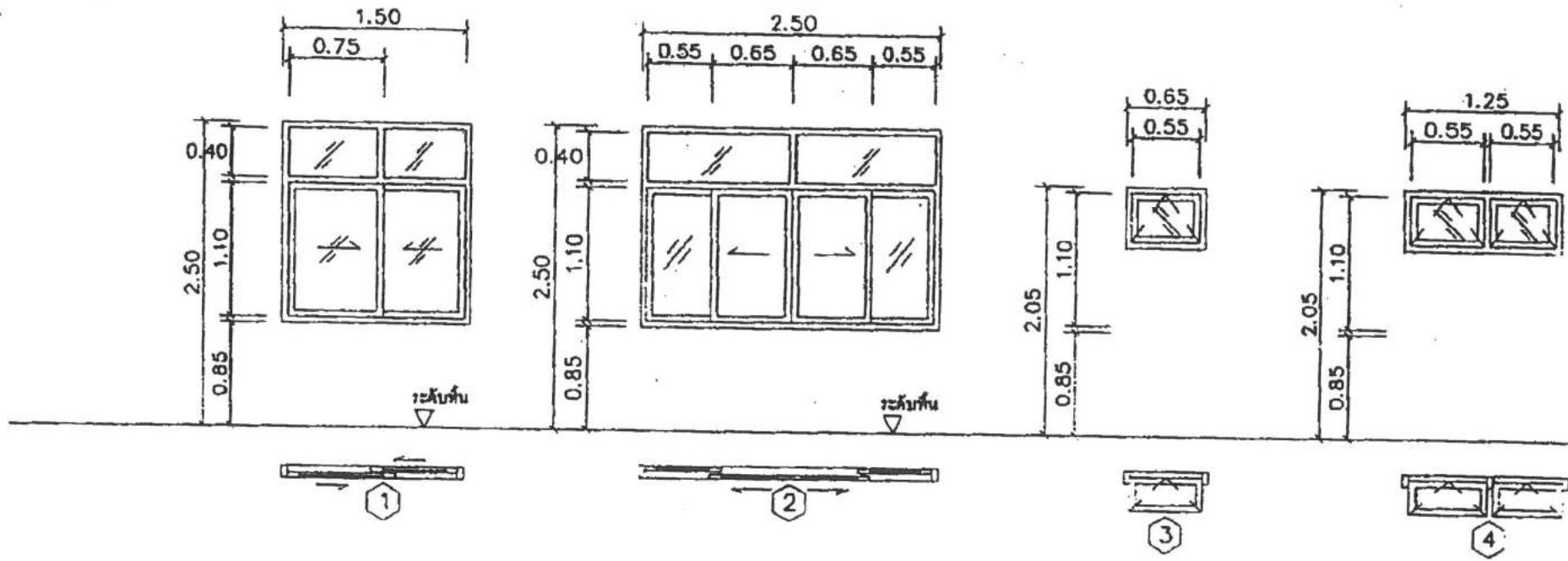
14 16



รายการประกอบแบบประตู	
ชนิดบาน	- บานเปิดคู่ บานช่องแสงติดตาย - บานเปิดเดี่ยว บานช่องแสงติดตาย - บานเปิดเดี่ยว - บานเปิดเดี่ยวเกล็ดบาน-ต่าง - บานเปิดเดี่ยวเกล็ดบาน-ต่าง
วงกบ	- อลูมิเนียมสีชา - อลูมิเนียมสีชา - ไม้แดง ขนาด 2"×4" - ไม้แดง ขนาด 2"×4" - PVC ชนิดหนา
บานประตู	- อลูมิเนียมสีชา - อลูมิเนียมสีชา - ไม้เนื้อแข็ง ขนาด 2"×4" - ไม้เนื้อแข็ง ขนาด 2"×4" - PVC ชนิดหนา
ลูกบิด	- กระจกสีหนา 6 มม - กระจกสีหนา 6 มม - ไม้เนื้อแข็ง หนา 1" - ช่องเกล็ดติดตายไม้เนื้อแข็ง หนา 1/2"×2" - PVC ชนิดหนา
ทำสี/ชนิดผิว	- สีชา - สีชา - ทาน้ำยาร์กชานเนื้อไม้ - เกล็ดไม้แดง - เกล็ด PVC
รายละเอียดจุดประกอบประตู	
	- อุปกรณ์ บานพับ โชคชัย กันชน - อุปกรณ์ บานพับ โชค กันชน - ฤดูมแจลูกรัด - ฤดูมแจลูกรัด - มือจับ กลอน
	- มือจับ กลอน ฤดูมแจ - มือจับ กลอน ฤดูมแจ - บานพับทองเหลือง 4"×3" หนา 2.5 มม - บานพับทองเหลือง 4"×3" หนา 2.5 มม - อุปกรณ์ครบชุด
	- อุปกรณ์ครบชุด - อุปกรณ์ครบชุด - วงแหวนลูกรัด บานละ 3 ชุด - วงแหวนลูกรัด บานละ 3 ชุด
	- ปุ่มยางกันกระแทก - ปุ่มยางกันกระแทก - อุปกรณ์ครบชุด - อุปกรณ์ครบชุด

แบบขยายประตู
มาตราส่วน 1:50


สำนักงานโยธาธิการและผังเมืองจังหวัดขอนแก่น
ตรวจรับรอง แบบแปลน
นายช่างโยธา
สถาปนิก
วิศวกรโยธา
พันเอกอุมา



รายการประกอบแบบหน้าต่าง				
ชนิดบาน	- บานเลื่อนสวนทาง บนติดตาย	- บานเลื่อนคู่ บน ข้างติดตาย	- บานกระทุ้ง	- บานกระทุ้ง 2 บาน
วงกบ	- อลูมิเนียมสีชา	- อลูมิเนียมสีชา	- อลูมิเนียมสีชา	- อลูมิเนียมสีชา
บานหน้าต่าง	- อลูมิเนียมสีชา	- อลูมิเนียมสีชา	- อลูมิเนียมสีชา	- อลูมิเนียมสีชา
ลูกทึบ	- กระดาษสีหนา 6 มม.	- กระดาษสีหนา 6 มม.	- กระดาษสีหนา 6 มม.	- กระดาษสีหนา 6 มม.
ทำสี/ชนิดผิว	- สีชา	- สีชา	- สีชา	- สีชา
รายละเอียดอุปกรณ์หน้าต่าง				
	- อุปกรณ์ รางเลื่อน กั้นชน	- อุปกรณ์ รางเลื่อน กั้นชน	- อุปกรณ์ บานพับ	- อุปกรณ์ บานพับ
	- มีดจับ กลอน กุญแจ	- มีดจับ กลอน กุญแจ	- มีดจับ กลอน กุญแจ	- มีดจับ กลอน กุญแจ
	- อุปกรณ์ครบชุด	- อุปกรณ์ครบชุด	- อุปกรณ์ครบชุด	- อุปกรณ์ครบชุด

แบบขยายหน้าต่าง
มาตราส่วน 1:50

สำนักงานโยธาธิการและผังเมืองจังหวัดพิษณุโลก
 ตรวจสอบแบบแปลน
 นายช่างโยธา
 สถาปนิก
 วิศวกรโยธา
 ผนวกส่งหมาย



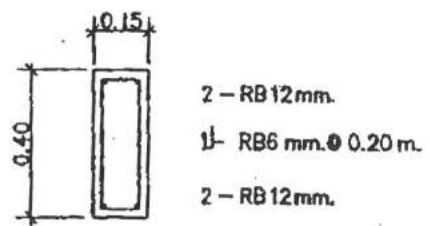
โครงการ
 แบบมาตรฐาน
 ประเภท
 อาคารศูนย์พัฒนาเด็กเล็ก
 ขนาด ไม่น้อยกว่า 51-80 คน
 แบบที่ - ศก.สทค.2
 กรมส่งเสริมการปกครองท้องถิ่น
 กระทรวงมหาดไทย

เจ้าของโครงการ
 กรมส่งเสริมการปกครองท้องถิ่น
 กระทรวงมหาดไทย

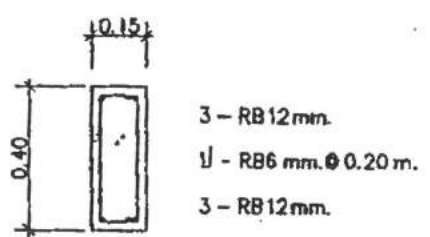
เขียนแบบ
 นายวิชากรณ วัฒนศักดิ์
 นายภากร วีระประไพ
 สถาปนิก
 นางสาวประภากร นนทจันทร์
 นายณัฐนาถ ฟ้าโพธิ์
 วิศวกร
 นายประจักษ์ คุ้มคุ้ม
 นายไกร แก้วชัย
 ผู้อำนวยการสำนักงานส่งเสริมการปกครองท้องถิ่น
 ผู้อำนวยการสำนักงานโยธาธิการและผังเมืองจังหวัดพิษณุโลก
 อธิบดีกรมส่งเสริมการปกครองท้องถิ่น

วัน / เดือน / ปี
 23 ธ.ค. 2550

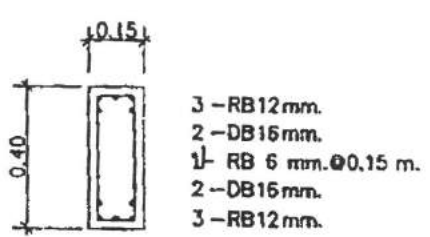
แผ่นที่	รวม
15	16



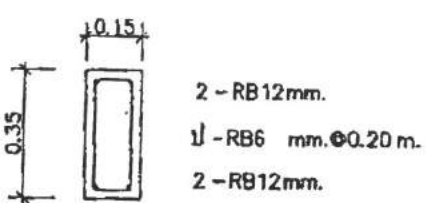
GB1



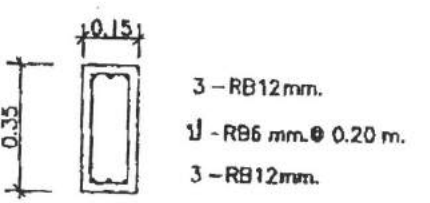
GB2



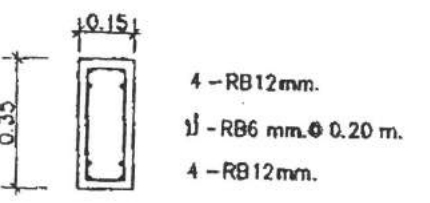
GB3



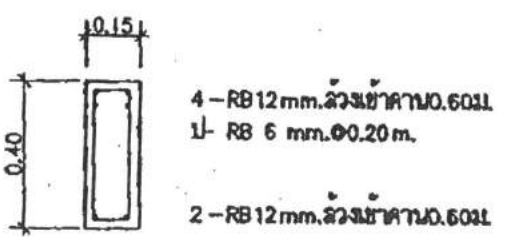
RB1



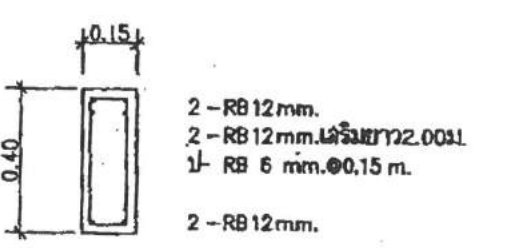
RB2



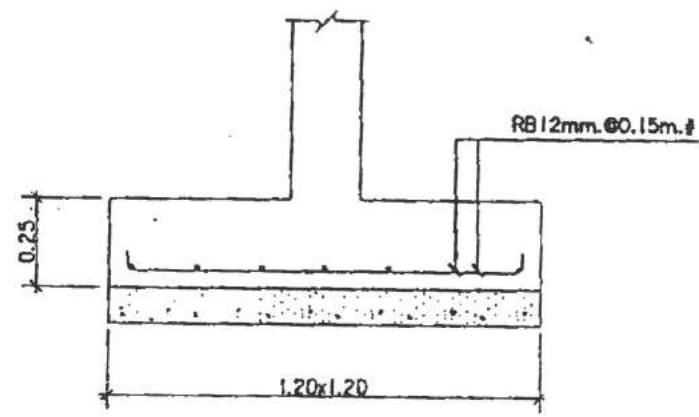
RB3



GB'

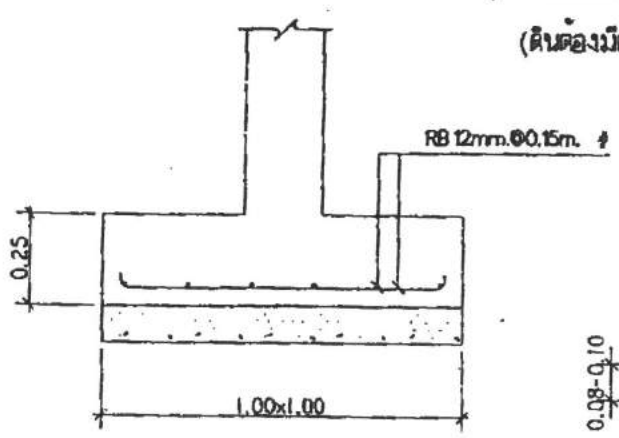


GB1'



แบบขยายฐานราก F1

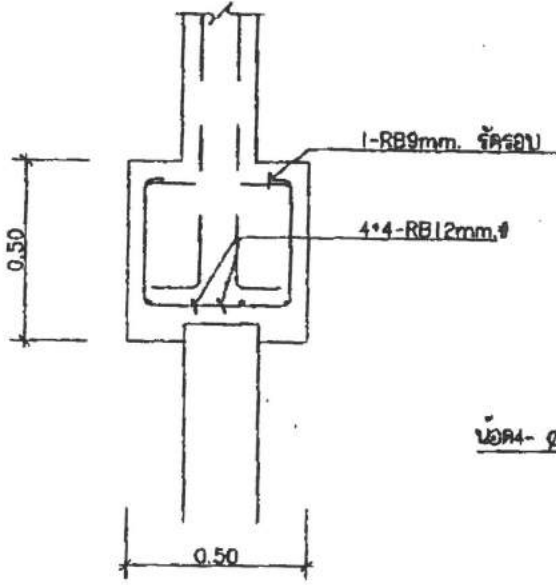
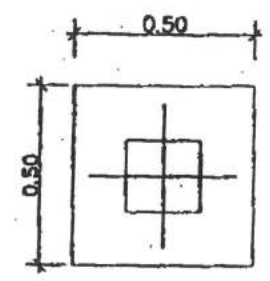
มาตราส่วน 1:20



แบบขยายฐานราก F2

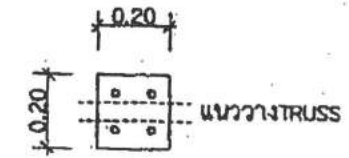
มาตราส่วน 1:20

2. กรณีตอกเสาเข็ม (เข็มรับน้ำหนักปลอดภัย 20ตัน/ต้น)



แบบขยายฐานราก F1=F2

มาตราส่วน 1:20

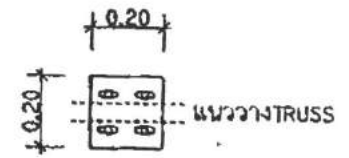


PLATEเหล็ก 0.20x0.20 m.

ขนาด 15mm.Ø 0.50m.

แบบขยายหัวเสา(FIX)

มาตราส่วน 1:20



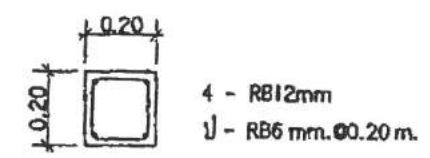
PLATEเหล็ก 0.20x0.20 m.

ขนาด 15mm.Ø 0.50m.

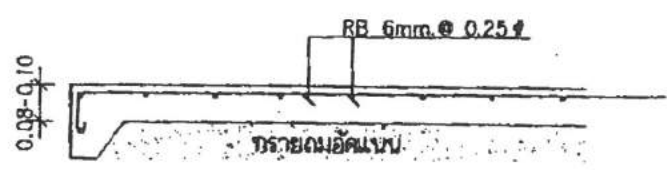
แบบขยายหัวเสา(FREE)

มาตราส่วน 1:20

1. กรณีใช้ดินรับน้ำหนัก (ดินต้องมีแรงต้านไม่น้อยกว่า 10,000 กก./ม²)



แบบขยายเสา C1=C2 ยาวตลอด



CS

สำนักงานโยธาธิการและผังเมืองจังหวัดพิจิตร
 ตรวจสอบแบบแปลน / อนุมัติ
 นายช่างโยธา
 สถาปนิก
 วิศวกรโยธา
 พนักงานงาน



โครงการ
 แบบมาตรฐาน
 ประเภท
 อาคารศูนย์พัฒนาเด็กเล็ก
 ขนาดไม่เกิน 51-80 คน
 แบบที่ ๑๐.๑๓.๒
 กรมส่งเสริมการปกครองท้องถิ่น
 กระทรวงมหาดไทย

ชื่อโครงการ
 กรมส่งเสริมการปกครองท้องถิ่น
 กระทรวงมหาดไทย

เขียนแบบ

นายวิชาญ วัฒนศักดิ์

นายภาณุ วัฒนประจักษ์

สถาปนิก

นายท้าวประภากร นามจันทร์

นายอนุทิน นาคะ

วิศวกร

นายประวีร์ พันธุ์พันธ์

นายอภิกร เสงี่ยม

ผู้อำนวยการส่งเสริมการศึกษานอก
 วิทยาลัยและศึกษาศูนย์เยาวชน

ผู้อำนวยการฝ่ายบริหารและ
 พัฒนาระบบงาน

อธิบดีกรมส่งเสริมการปกครองท้องถิ่น

.....

รับ / เดือน / ปี
 21 S.A. 2550

แผ่นที่ 16 / 16