



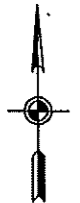
โครงการก่อสร้างถนนคอนกรีตเสริมเหล็ก

หมู่ที่ 8 สายบ้านนายสมบูรณ์ ถึงบ้านนายทองคำ

สถานที่ดำเนินงาน หมู่ที่ 8 ตำบลบางกระท่อม อำเภอบางกระท่อม จังหวัดพิษณุโลก

ผิวจราจรกว้าง 3.00 เมตร ยาว 300.00 เมตร หน้า 0.15 เมตร

หรือมีพื้นที่คอนกรีตไม่น้อยกว่า 900 ตารางเมตร

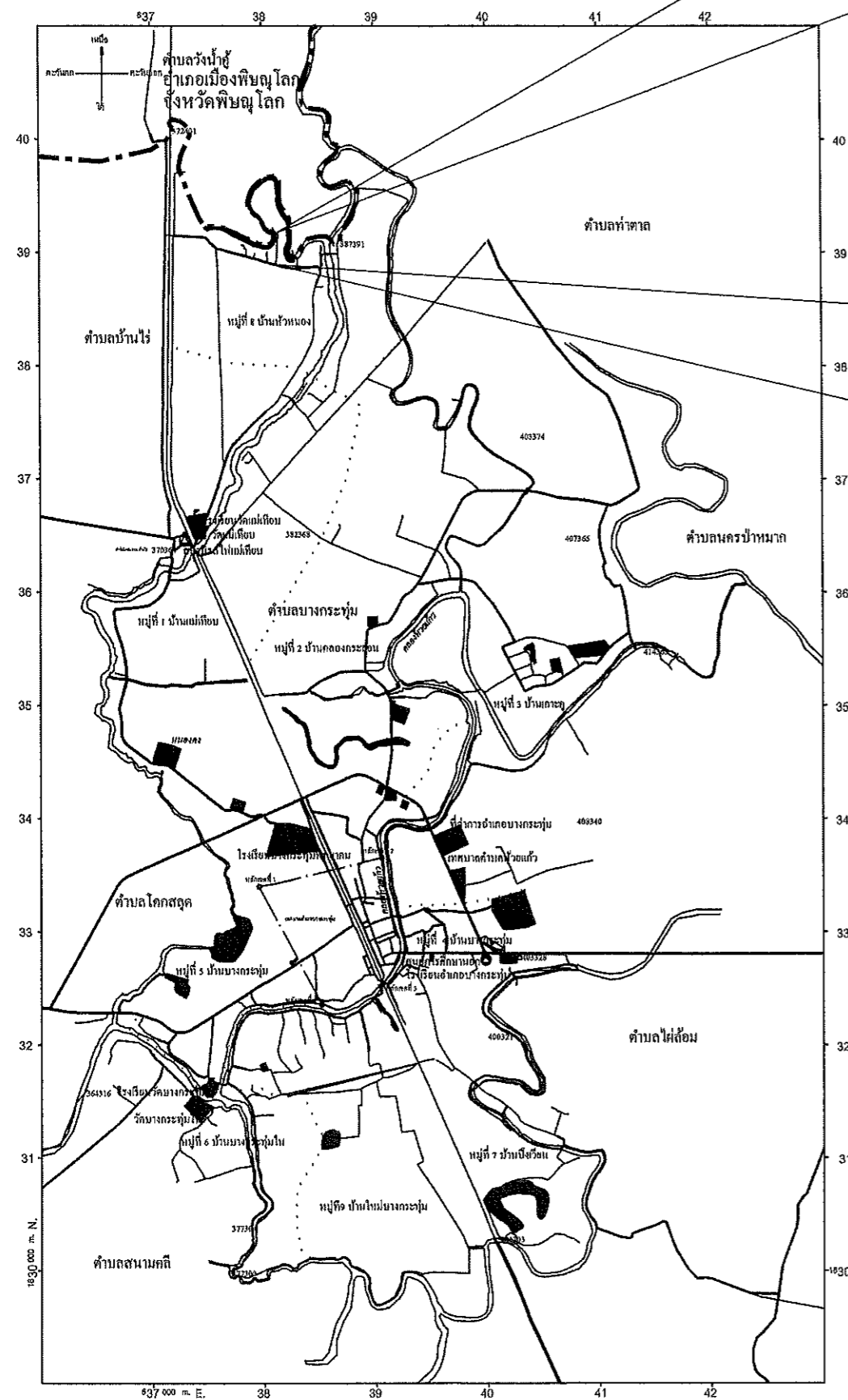


แผนที่สังเขป
Not to scale

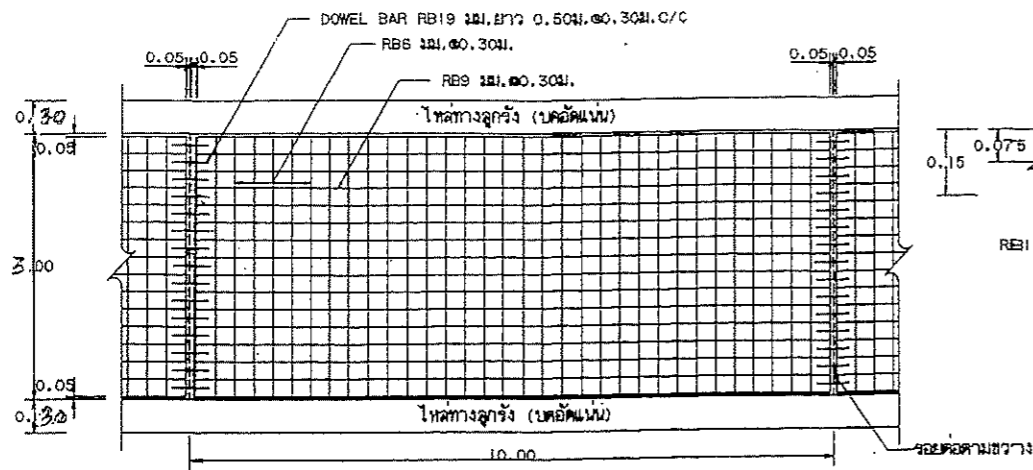
จุดสิ้นสุดโครงการ sta 0+300
พิกัด 16 38 02.96
100 17 30.67

แผนที่ตั้งโครงการโครงการก่อสร้างถนนคอนกรีตเสริมเหล็ก หมู่ที่ 8 ตำบลบ้านนายสมบูรณ์ ถึงบ้านนายทองคำ
สถานที่ดำเนินงาน หมู่ที่ 8 ตำบลบางกระทุ่ม อำเภอบางกระทุ่ม จังหวัดพิษณุโลก
ผิวจราจรกว้าง 3.00 เมตร ยาว 300.00 เมตร หน้า 0.15 เมตร
หรือมีพื้นที่คอนกรีตไม่น้อยกว่า 900 ตารางเมตร

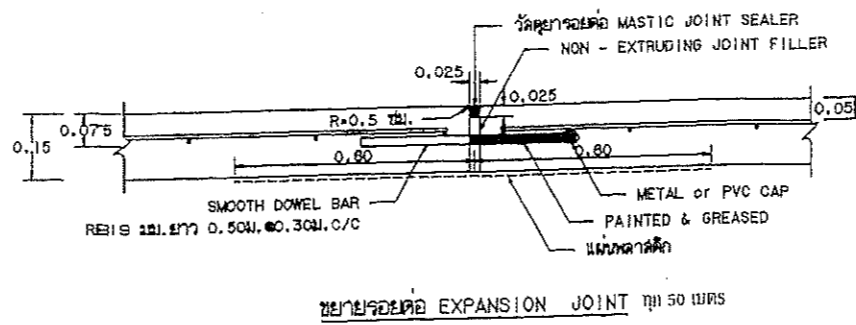
จุดเริ่มต้นโครงการ sta 0+000
พิกัด 16 37 52.78
100 17 29.49



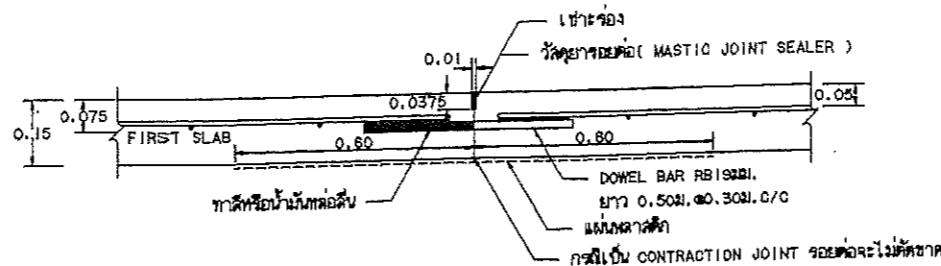
 เทศบาลตำบลห้วยแก้ว อำเภอบางกระทุ่ม จังหวัดพิษณุโลก โครงการก่อสร้างถนนคอนกรีตเสริมเหล็ก หมู่ที่ 8 ตำบลบ้านนายสมบูรณ์ ถึงบ้านนายทองคำ			
เขียนแบบ	นายวิฑูรย์ บำรุงไทย	ผู้ช่วยช่างโยธา	
ตรวจ	นายนทกรานต์ มีคำ	หัวหน้าฝ่ายแบบแผนและก่อสร้าง	
ตรวจ	นายอนุพงษ์ เนาวรัตน์	ผู้อำนวยการกองช่าง	
เห็นชอบ	พันจ่าโทอิสริยะ อินทะแสง	ปลัดเทศบาลตำบลห้วยแก้ว	
อนุมัติ	จสต.พีระ เมฆนันท์ไพศิฐ	นายกเทศมนตรีตำบลห้วยแก้ว	
PROFILE		Not to scale แบบเลขที่ ๑/๒๕๖๒	แผ่นที่ 1/3



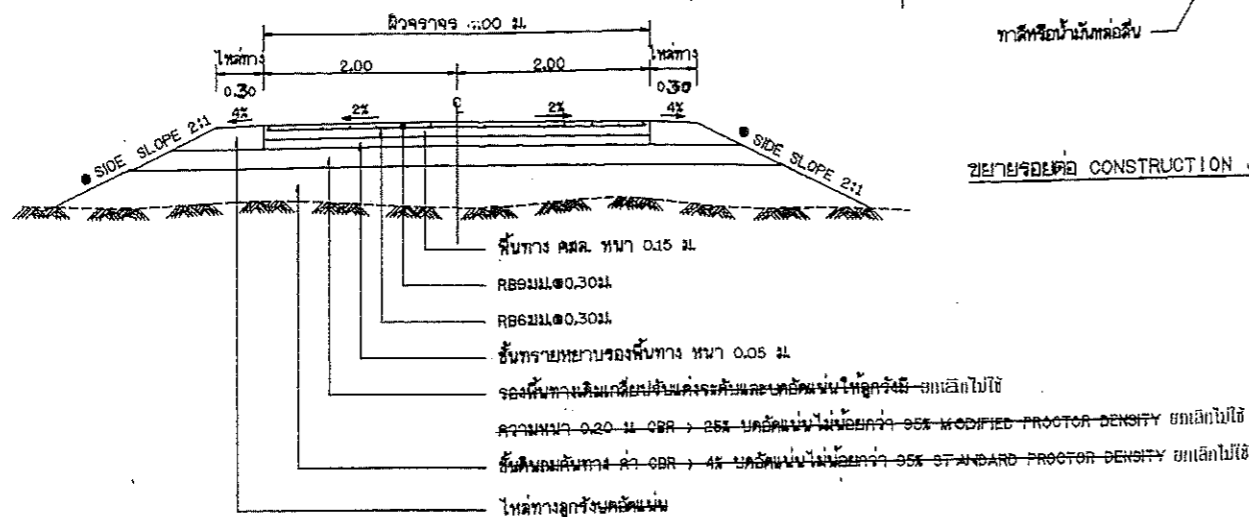
รูปแบบแผนผังการเสริมเหล็กและรอยต่อ



ขยายรอยต่อ EXPANSION JOINT 1:10 WRS

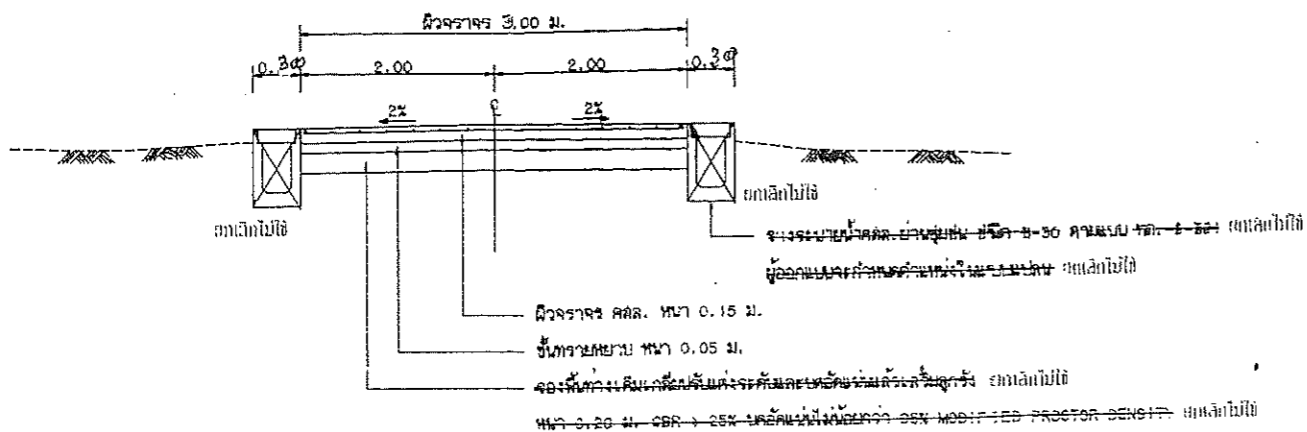


ขยายรอยต่อ CONSTRUCTION JOINT และ CONTRACTION JOINT



รูปตัดถนนผิวจราจรคอนกรีตเสริมเหล็ก

● ถ้าไม่ได้กำหนดเป็นอย่างอื่นในแบบรูปตัดตามขวางให้ใช้ SIDE SLOPE 2:1 (แนวราบ : แนวตั้ง)



รูปตัดถนนคอนกรีตเสริมเหล็ก (กรณีมีรางระบายน้ำ)

ก. รายการก่อสร้างถนน คล. ในหมู่บ้าน

1. การก่อสร้างถนน คล. ในหมู่บ้านให้เป็นไปตามข้อกำหนดการก่อสร้าง มท. 201 - มท. 203 (เฉพาะส่วนที่เกี่ยวข้อง)
2. EXPANSION JOINT จะใช้เฉพาะกรณีที่เชื่อมต่อกับโครงสร้างที่มีฐานขาคอนกรีตหรือเสาเข็มที่ฝังลงคอนกรีต
3. วัสดุรอยต่อคอนกรีตแบบยืดหยุ่นชนิดเทร้อน (CONCRETE JOINT SEALER HOT - POURED ELASTIC TYPE) ตาม มอก. 479
4. วัสดุรอยต่อคอนกรีต (NON - EXTRUDING JOINT FILLER) ใช้จะตามข้อกำหนดของ มอก. 1041
5. ค่า slump คอนกรีต (SLUMP) ไม่มากกว่า 10 ซม. และแรงอัด (COMPRESSIVE STRENGTH) ของแท่งคอนกรีตตัวอย่างขนาด 15x15x15 ซม. ที่ 28 วัน ต้องไม่น้อยกว่า 280 กก./ตร. ซม.
6. เหล็กเสริมใช้เหล็กมาตรฐาน มอก. 20 และ มอก. 24
7. ให้ใช้ WELDED WIRE MESH (มอก. 737) ตามตารางที่ 1. แทน BAR MESH ได้ โดยให้ใช้ขั้วจางและคงไว้ของคานหากจากผู้ผลิตและแจ้งให้วิศวกรทราบก่อนดำเนินการ โดยการเปลี่ยนดังกล่าวไม่มีผลทำให้ระยะเวลาและค่าก่อสร้างเปลี่ยนแปลง กรณีที่ใช้ WIRE MESH ขนาดอื่นนอกเหนือไปจากตาราง ที่กำหนดเหล็กคานแรง (STEEL AREA) ที่ใช้จะต้องไม่น้อยกว่า ที่ระบุไว้ในตาราง
8. วัสดุก่อสร้างทางที่ไม่ได้กำหนดไว้ในแบบนี้ ให้มีคุณภาพเป็นไปตามมาตรฐานงานทางหลวงชนบท
9. มิติต่างๆ ที่แสดงไว้เป็นเมตร นอกจากจะระบุไว้เป็นอย่างอื่น
10. ผู้ออกแบบจะเป็นผู้กำหนดข้อโครงสร้างทางในแต่ละสายทางตามสภาพพื้นที่
11. การทำผิวหน้าคอนกรีตให้ขมขื่น ให้ทำโดยคนไม่ประสงค์จากรอบด้านหนึ่งไปยังอีกด้านหนึ่งโดยขั้วจางที่ติดจะต้องติดไม่เกิน 2 มม.
12. การใส่เส้นจราจร ให้ใช้เฉพาะเส้นแบ่งทิศทางจราจร (CENTER LINE) โดยใช้เพื่อความปลอดภัย ตาม มอก. 542 และให้ใช้เป็นไปตามมาตรฐานการติดตั้งเส้นแบ่งทิศทางจราจร ตามแบบเลขที่ ทล. -3-108
13. แผ่นลาดค้ำที่ใช้จะต้องหนาอย่างน้อย 0.07 มม. กว้าง 1.20 ม. ยาวเท่ากับความกว้างผิวจราจร ซึ่งจะต้องมีรอยฉีกขาดไม่เกิน 7% ของแผ่นลาดค้ำที่ใช้ แผ่นลาดค้ำจะต้องโปร่งแสงและกันน้ำได้
14. เลือกใช้รูปแบบที่ไม่มีรอยต่อตามยาว (NO LONGITUDINAL JOINT) กรณีที่ไม่มีใช้ทุกพื้นที่ก่อสร้าง และ/หรือ การจราจรโดยให้อยู่ในดุลยพินิจของผู้ออกแบบ
15. งานก่อสร้างระบบระบายน้ำโดยทั่วไปให้ใช้จางเป็นแบบมีฝาปิดคล. ชนิด 3-30 ตามแบบ ทล. -5-301 เว้นแต่ผู้ออกแบบจะกำหนดเป็นอย่างอื่นในแบบ
16. ส่วนหม้อก่อสร้างรางระบายน้ำ คล. ในหมู่บ้าน ให้พิจารณาความเหมาะสมและตามความเป็นจริง
17. ระยะเวลาการออกแบบ 15 ปี นับจากวันก่อสร้าง 15 วัน ปริมาณจราจร (ADT) 200 คันต่อวัน
18. การทาสีเหล็กเสริม การรองรอยต่อเหล็ก ให้เป็นไปตามมาตรฐานกรมทางหลวงชนบท
19. การบดคอนกรีต เมื่อคอนกรีตแข็งตัวแล้ว ต้องบดอย่างน้อย 7 วัน

ตารางที่ 1. แสดงขนาดของ WIRED MESH ที่ใช้แทน BAR MESH

BAR MESH ($f_s = 1,200 \text{ Ksc}$) (เหล็กเส้นกลม SR 24)		WIRED MESH ($f_s = 2,750 \text{ Ksc}$) (เหล็กเส้นคานแรงค่าแรงรูป)	
DIA / SPACING	STEEL AREA (ตร. ซม. / ม)	DIA / SPACING	STEEL AREA (ตร. ซม. / ม)
Ø 6 มม. x 0.30 ม.	0.940	Ø 4 มม. x 0.30 ม.	0.419
Ø 9 มม. x 0.30 ม.	2.12	Ø 6 มม. x 0.30 ม.	0.940

หมายเหตุ

แบบถนน คล. ภายในหมู่บ้าน (แบบไม่มีรอยต่อยาวชนิดระบบระบายน้ำ) เป็นร่าง (เปิดแบบมีฝาปิด) ปรับปรุงจากแบบเลขที่ ทล. -2-206/49 ของกรมทางหลวงชนบท

กรมการช่างเทคนิค
สำหรับบ่งชี้การปฏิบัติงานของส่วนท้องถิ่น

นาย จ.ส.ส. ก.ส.ส. ในหมู่บ้าน
แบบไม่มีรอยต่อคอนกรีตเสริมเหล็ก (กรณีมีรางระบายน้ำ) และ/หรือ การจราจรโดย