

**การเปิดเผยราคากลางและการคำนวณราคากลางงานก่อสร้าง
ตารางแสดงวงเงินงบประมาณที่ได้รับการจัดสรรและราคากลางในงานจ้างก่อสร้างนั้น**

๑. ชื่อโครงการ โครงการก่อสร้างถนนคอนกรีตเสริมเหล็ก หมู่ที่ ๖ สายบ้านนางสงัด โตะโต ถึงเขตตำบลสนามคลี อำเภอบางกระพุ่ม จังหวัดพิษณุโลก
๒. หน่วยงานเจ้าของโครงการ เทศบาลตำบลห้วยแก้ว
๓. วงเงินงบประมาณที่ได้รับการจัดสรร ๓๔๔,๐๐๐.- บาท
๔. ลักษณะงาน
โดยสังเขป โครงการก่อสร้างถนนคอนกรีตเสริมเหล็ก หมู่ที่ ๖ สายบ้านนางสงัด โตะโต ถึงเขตตำบลสนามคลี อำเภอบางกระพุ่ม จังหวัดพิษณุโลก รายละเอียดตามแบบแปลนของ เทศบาลห้วยแก้วกำหนด
๕. ราคากลางคำนวณ ณ วันที่ ๑๐ พฤศจิกายน ๒๕๖๓ เป็นเงิน ๓๔๔,๐๐๐ บาท
๖. บัญชีประมาณราคากลาง การประมาณการราคากลางตามรูปแบบของงานก่อสร้างที่ได้มีการคำนวณตามหลักวิชาการในทางช่างซึ่งผู้ทำประมาณการราคากลางจะต้องเลือกใช้ให้ตรงกับประเภทของงานก่อสร้าง โดยแนบเอกสารรายการ ตามประเภทของงานก่อสร้างดังต่อไปนี้
 - ๖.๑ แบบสรุปราคากลางงานก่อสร้างอาคาร ๑ แผ่น
 - ๖.๒ แบบแปลนโครงการก่อสร้าง ๓ แผ่น
๗. รายชื่อคณะกรรมการกำหนดราคากลาง
 - ๗.๑ พันจ่าโทอิสระยะ อินทะแสง ประธานกรรมการ
 - ๗.๒ นายสมศักดิ์ รอดวินิจ กรรมการ
 - ๗.๓ นายอนุพงษ์ เนาวรัตน์ กรรมการ

แบบสรุปราคางานก่อสร้างทาง

ชื่อโครงการ/งานก่อสร้าง

โครงการก่อสร้างถนนคอนกรีตเสริมเหล็กหมู่ที่ 6 สายบ้านนางสงัด โตะโต ถึงเขตตำบลสนามคลี

ปริมาณงาน

ขนาดกว้าง 4.00 เมตร ยาว 183.00 เมตร หนา 0.15 เมตร

หรือมีพื้นที่ไม่น้อยกว่า 732.00 ตารางเมตร

สถานที่ดำเนินการ

หมู่ที่ 6 ตำบลบางกระพุ่ม อำเภอบางกระพุ่ม จังหวัดพิษณุโลก

หน่วยงานเจ้าของโครงการ/งานก่อสร้าง

เทศบาลตำบลห้วยแก้ว อำเภอบางกระพุ่ม จังหวัดพิษณุโลก

ประมาณการเมื่อวันที่ 10 พฤศจิกายน 2563

ระยะเวลาดำเนินการ

60 วัน

ลำดับที่	รายการ	ค่า K สูตรที่	หน่วย	จำนวน	ราคาต่อหน่วย	ราคาทุน	Fn	ราคาต่อหน่วย x (คูณ) Fn	ราคาค่าก่อสร้าง
1	งานกรวยทางวางป่า(ขนาดเบา)	3.4	ตร.ม.	732.00	1.63	1,193.16	1.3607	2.22	1,623.53
2	งานทรายรองใต้ผิวทางคอนกรีต	"	ลบ.ม.	36.60	304.89	11,158.97	1.3607	414.86	15,184.02
3	ผิวทางปอร์ตแลนด์ซีเมนต์คอนกรีต หนา 0.15 ม. กำลังอัด 280 กก./ตร.ซม.	"	ตร.ม.	732.00	311.89	228,303.48	1.3607	424.39	310,652.55
4	งานรอยต่อเพื่อการขยายตัวตามขวาง (EXPANSION JOINT)	"	ม.	10.64	121.69	1,294.78	1.3607	165.58	1,761.81
5	งานรอยต่อเพื่อการหดตัวตามขวาง (CONTRACTION JOINT)	"	ม.	59.76	110.87	6,625.59	1.3607	150.86	9,015.44
6	งานลูกรังไหล่ทาง	"	ลบ.ม.	16.47	295.05	4,859.47	1.3607	401.47	6,612.29
รวมค่างานต้นทุน						253,435.46			344,849.63
รวมค่าก่อสร้างเป็นเงิน									344,849.63
คิดเป็นเงินงบประมาณเพียง									344,000.00
(ตัวอักษร)					สามแสนสี่หมื่นสี่พันบาทถ้วน				

ใช้ราคาน้ำมันเชื้อเพลิงโซล่า ที่ อ.เมือง 22.00 - 22.99 บาท/ลิตร

ราคา 469.95 บาท/ตร.ม.

ค่า K = 0.30 + 0.10 lt/lo + 0.35 Ct/Co + 0.10 Mt/Mo + 0.15 St/So

1 ผลรวมค่างานต้นทุนงานก่อสร้างทาง

= 253,435.46

2 ค่า Factor F งานก่อสร้างทาง

= 1.3607

คณะกรรมการกำหนดราคากลาง

(ลงชื่อ) พันจ่าโท  ประธานกรรมการ

(อิสริยะ อินทะแสง)

ปลัดเทศบาล

(ลงชื่อ)  กรรมการ

(นายสมศักดิ์ รอดวินิจ)

รองปลัดเทศบาล

(ลงชื่อ)  กรรมการ

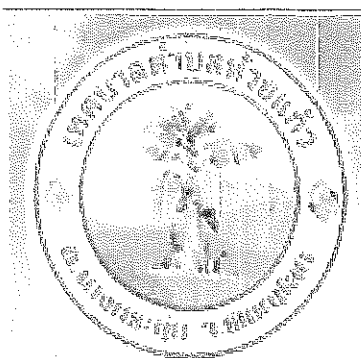
(นายอนุพงศ์ เนาวรรตน์)

ผู้อำนวยการกองช่าง

(ลงชื่อ) จำลิตำรวจ  อนุมัติ

(พิระ เมฆนันท์ไพศิฐ)

นายกเทศมนตรีตำบลห้วยแก้ว



โครงการก่อสร้างถนนคอนกรีตเสริมเหล็ก

หมู่ที่ 6 สายบ้านนางสังัด โต้ะ โต ถึงเขตตำบลสนามคลี

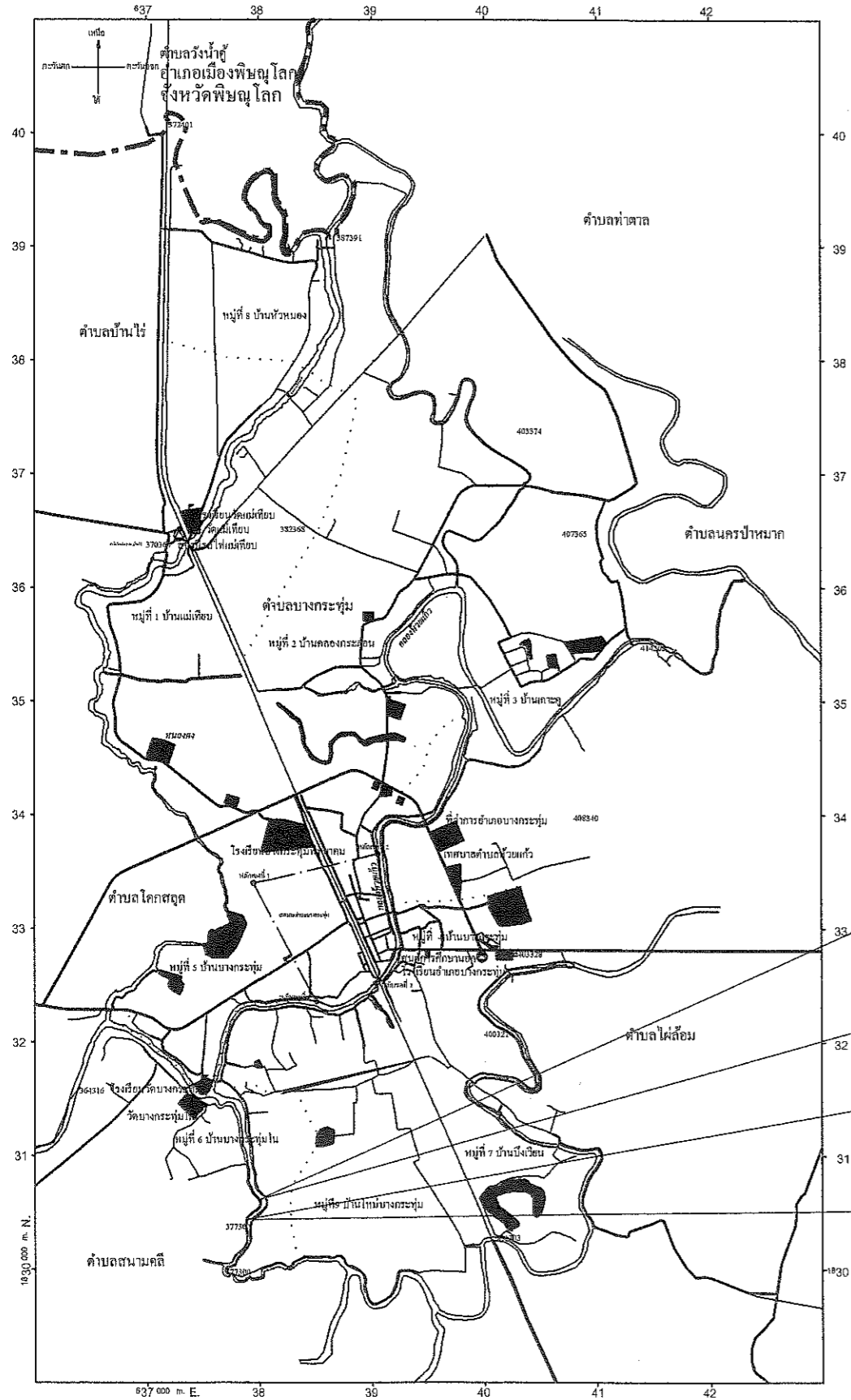
สถานที่ดำเนินงาน หมู่ที่ 6 ตำบลบางกระทุ่ม อำเภอบางกระทุ่ม จังหวัดพิษณุโลก

ผิวจราจรกว้าง 4.00 เมตร ยาว 183.00 เมตร หนา 0.15 เมตร

หรือมีพื้นที่คอนกรีตไม่น้อยกว่า 732 ตารางเมตร



แผนที่สังเขป
Not to scale



แผนที่ตั้งโครงการโครงการก่อสร้างถนนคอนกรีตเสริมเหล็ก หมู่ที่ 6 สายบ้านนางสงัด โตะโต ถึงเขตตำบลสนามคลี

สถานที่ดำเนินงาน หมู่ที่ 6 ตำบลบางกระทุ่ม อำเภอบางกระทุ่ม จังหวัดพิษณุโลก

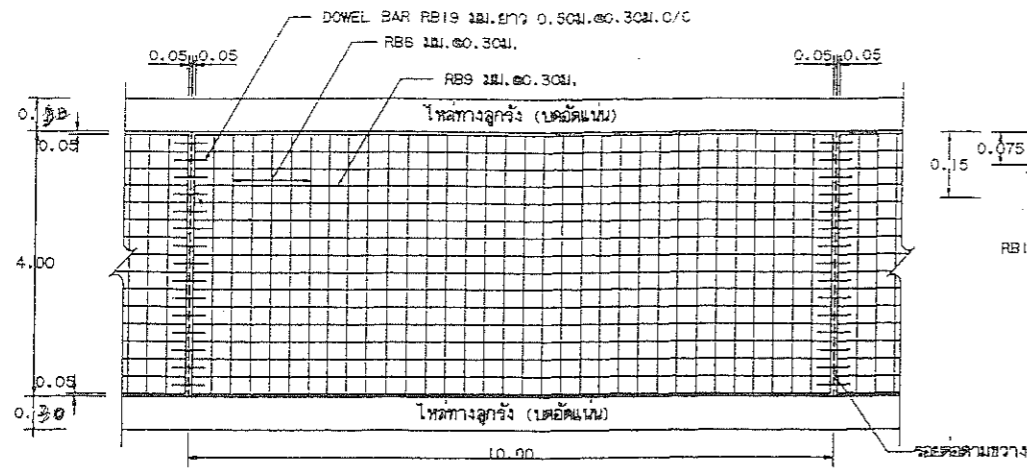
ผิวจราจรกว้าง 4.00 เมตร ยาว 183.00 เมตร หน้า 0.15 เมตร

หรือมีพื้นที่คอนกรีตไม่น้อยกว่า 732 ตารางเมตร

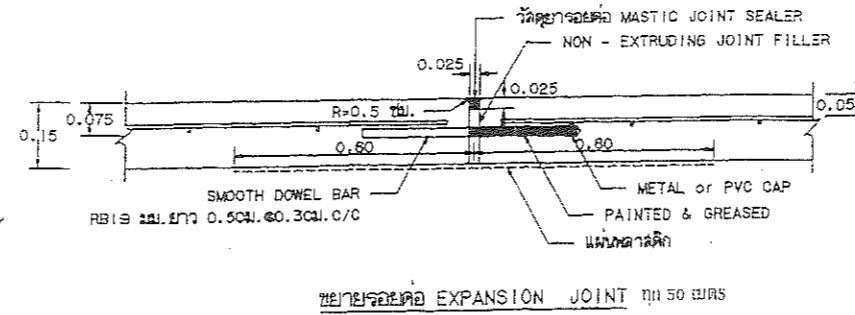
จุดเริ่มต้นโครงการ sta 0+000
พิกัด 16 33 22.61
100 17 25.38

จุดสิ้นสุดโครงการ sta 0+183
พิกัด 16 33 17.42
100 17 21.10

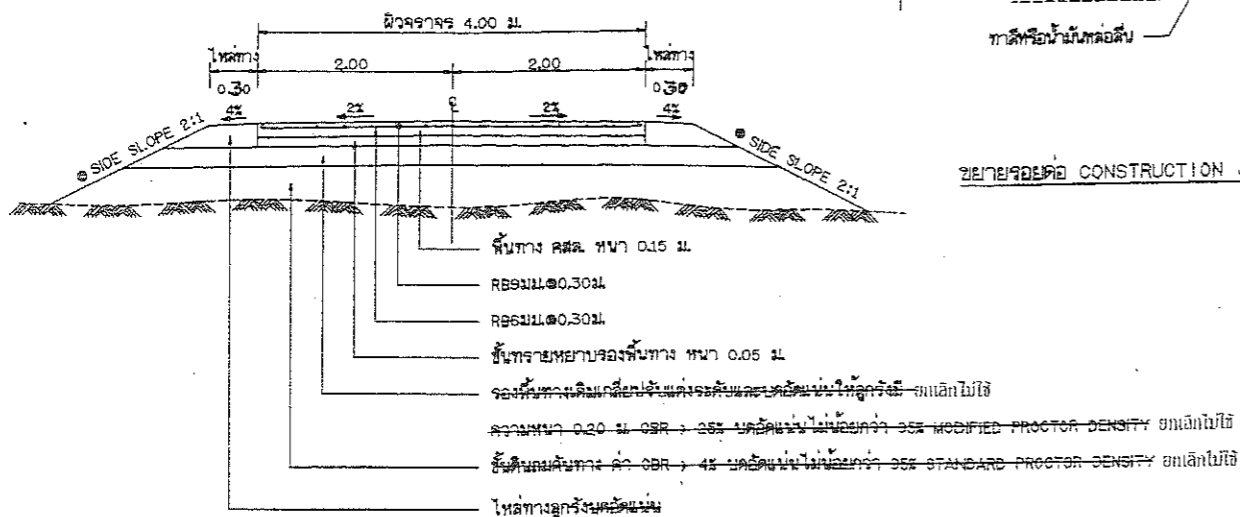
เทศบาลตำบลห้วยแก้ว อำเภอบางกระทุ่ม จังหวัดพิษณุโลก โครงการก่อสร้างถนนคอนกรีตเสริมเหล็ก หมู่ที่ 6 สายบ้านนางสงัด โตะโต ถึงเขตตำบลสนามคลี			
เขียนแบบ	นายวิฑูรย์ บำรุงไทย	ผู้ช่วยช่างโยธา	
ตรวจ	นายนทกรนต์ มีคำ	หัวหน้าฝ่ายแบบแผนและก่อสร้าง	
ตรวจ	นายอนุพงษ์ เนาวรัตน์	ผู้อำนวยการกองช่าง	
เห็นชอบ	พันจ่าโทอิสระ อินทะแสง	ปลัดเทศบาลตำบลห้วยแก้ว	
อนุมัติ	จสท.พีระ เมฆนันทไพติฐ	นายกเทศมนตรีตำบลห้วยแก้ว	
PROFILE		Not to scale แบบเลขที่ 8/2562	แผนที่ 1/3



รูปแปลนแสดงการเสริมเหล็กและรอยต่อ

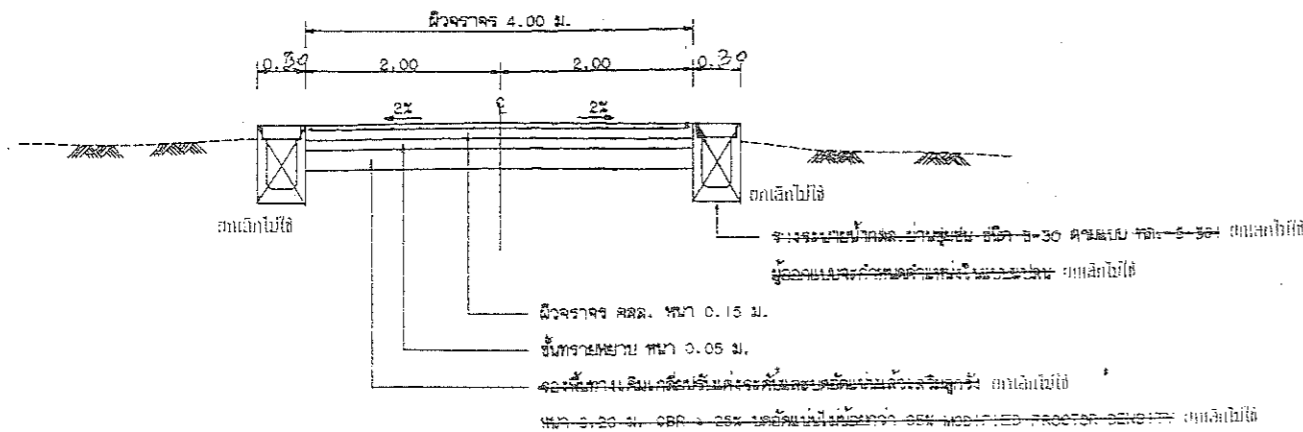


ขยายรอยต่อ EXPANSION JOINT 1/10 50 CURS



รูปตัดถนนผิวจราจรคอนกรีตเสริมเหล็ก

• ถ้าไม่ได้กำหนดเป็นอย่างอื่นในแบบแปลนตามขวางให้ใช้ SIDE SLOPE 2:1 (แนวราบ : แนวตั้ง)



รูปตัดถนนคอนกรีตเสริมเหล็ก (กรณีมีรางระบายน้ำ)

ก. รายการก่อสร้างถนน คสล. ในหมู่บ้าน

1. การก่อสร้างถนน คสล. ในหมู่บ้านให้ปฏิบัติตามข้อกำหนดก่อสร้าง มอก. 201 - มอก. 203 (เฉพาะส่วนที่เกี่ยวข้อง)
2. EXPANSION JOINT จะใช้เฉพาะกรณีที่ใช้คอนกรีตที่มีฐานรากที่คงหรือบริเวณทางแยกที่เป็นถนนคอนกรีต
3. วัสดุรอยต่อคอนกรีตแบบอัดที่ขึ้นชนิดเทร้อน (CONCRETE JOINT SEALER HOT - POURED ELASTIC TYPE) ตาม มอก. 479
4. วัสดุรอยต่อคอนกรีต (NON - EXTRUDING JOINT FILLER) ใช้เฉพาะตามข้อบัญญัติตาม มอก. 1041
5. ค่า slump คอนกรีต (SLUMP) ไม่มากกว่า 10 ซม. และแรงอัด (COMPRESSIVE STRENGTH) ของแท่งคอนกรีตตัวอย่าง ขนาด 15x15x15 ซม. ที่ 28 วัน ต้องไม่น้อยกว่า 280 กก./ตร. ซม.
6. เหล็กเสริมใช้เหล็กมาตรฐาน มอก. 20 และ มอก. 24
7. ให้ใช้ WELDED WIRE MESH (มอก. 737) ตามตารางที่ 1. แทน BAR MESH ได้ โดยให้รับจ้างแลกรับรองคุณภาพจากผู้ผลิตและแจ้งให้วิศวกรทราบก่อนดำเนินการ โดยการเขียนแปลนดังกล่าวไว้เป็นหลักฐานและค่าก่อสร้างเขียนแปลน กรณีที่ใช้ WIRE MESH ขนาดอื่นนอกเหนือไปจากตาราง พื้นที่ที่ติดตั้งเหล็กเสริม (STEEL AREA) ที่ใช้จะต้องไม่น้อยกว่า ที่ระบุไว้ในตาราง
8. วัสดุก่อสร้างทางที่ไม่ได้กำหนดไว้ในแบบให้ใช้คุณภาพเป็นไปตามมาตรฐานทางหลวงชนบท
9. มีดีค่างา ที่แสดงไว้เป็นเมตร นอกจากจะระบุไว้เป็นอย่างอื่น
10. ผู้ออกแบบจะเป็นผู้กำหนดชั้นโครงสร้างทางในแต่ละสายทางตามสภาพพื้นที่
11. การก่อสร้างคอนกรีตให้ยกยว ให้ที่โดยเฉลี่ยไม่เบี่ยงกว่าจากศูนย์กลางหนึ่งไปยังอีกศูนย์กลางหนึ่งโดยรอบที่ติดตั้งไม่เกิน 2 ซม.
12. การตีเส้นจราจร ให้ใช้เฉพาะเส้นแบ่งที่กลางจราจร (CENTER LINE) โดยใช้สีเทอร์โมพลาสติก ตาม มอก. 542 และให้เป็นไปตามมาตรฐานการตีเส้นแบ่งที่กลางจราจร ตามแบบเลขที่ ทล. -3-109
13. แผ่นพลาสติกที่ใช้จะต้องหนาน้อย 0.07 มม. กว้าง 1.20 ม. ยาวเท่ากับความกว้างผิวจราจร ซึ่งจะต้องมีรอยฉีกขาดไม่เกิน 7% ของแผ่นพลาสติกใช้ แผ่นพลาสติกจะต้องโปร่งแสงและกันน้ำได้
14. เลือกรูปแบบไม่รอยต่อสายยาว (NO LONGITUDINAL JOINT) กรณีที่ไม่มีปัญหาพื้นที่ก่อสร้าง และ/หรือ การจราจร โดยให้อยู่ในดุลยพินิจของผู้ออกแบบ
15. จากก่อสร้างระบบระบายน้ำโดยทั่วไปให้ใช้รางเปิดแบบมีฝาปิดคสล. ชนิด 2-30 ตามแบบ ทล. -5-301 เว้นแต่ผู้ออกแบบจะกำหนดเป็นอย่างอื่นในแบบ
16. ค่าแห่งก่อสร้างจะบทยาน้ำ คสล. ในหมู่บ้าน ให้พิจารณาตามความเหมาะสมและความคุ้มค่าเป็นจริง
17. ระยะเวลาการออกแบบ 15 ปี นับจากวันที่รับงาน 15 ปี ปริมาณจราจร (ADT) 200 คันต่อวัน
18. การทาสีเหล็กเสริม การหล่อคอนกรีต ให้เป็นไปตามมาตรฐานกรมทางหลวงชนบท
19. การบดอัดคอนกรีต เมื่อคอนกรีตแข็งตัวแล้ว ต้องบดอัดไม่น้อยกว่า 7 วัน

ตารางที่ 1. แสดงขนาดของ WIRED MESH ที่ใช้แทน BAR MESH

BAR MESH (f _s = 1,200 Ksc) (เหล็กเส้นกลม SR 24)		WIRED MESH (f _s = 2,750 Ksc) (เหล็กเส้นตะแกรงสำเร็จรูป)	
DIA / SPACING	STEEL AREA (ตร. ซม./ม)	DIA / SPACING	STEEL AREA (ตร. ซม./ม)
Ø 6 11.177 0.30 ม.	0.940	Ø 4 11.177 0.30 ม.	0.419
Ø 9 11.177 0.30 ม.	2.12	Ø 6 11.177 0.30 ม.	0.940

หมายเหตุ

แบบถนน คสล. ภายในหมู่บ้าน (แบบไม่มีรอยต่อยาวชนิดระบบระบายน้ำเป็นรางเปิดแบบมีฝาปิด) รับรองจากแบบเลขที่ กท. -2-206/49 ของกรมทางหลวงชนบท

กรมทางหลวงชนบท
 สำนักงานวิศวกรรมจราจร
 สำนักงานโครงการปกครองส่วนท้องถิ่น
 ถนนพหลโยธิน เขตจตุจักร กรุงเทพฯ 10700
 โทร. 0-2-259-2100
 โทรสาร 0-2-259-2101