

การสูบบุหรี่/บุหรี่ไฟฟ้า

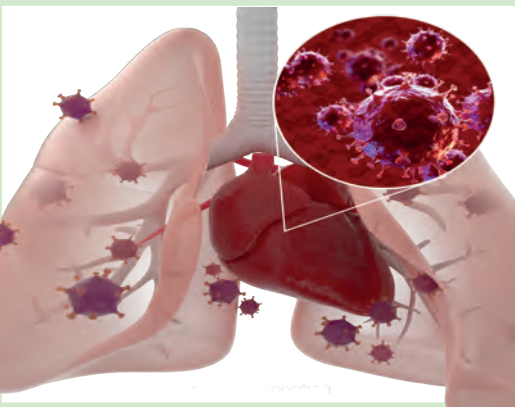
กับ COVID-19



ในระหว่างการระบาดใหญ่ของ COVID-19 สำคัญยิ่งยวดที่ผู้คนจะตระหนักถึง ความเสี่ยงร้ายแรงของการสูบบุหรี่ หรือบุหรี่ไฟฟ้ากับการติด COVID-19 คนที่สูบบุหรี่หรือบุหรี่ไฟฟ้า อาจถูกจัดให้อยู่ในกลุ่มที่มีความเสี่ยงสูง เพิ่มความเสี่ยงที่จะต้องเข้าอยู่โรงพยาบาล ป่วยหนักต้องเข้าไอซียู และมีโอกาสเสียชีวิตสูง



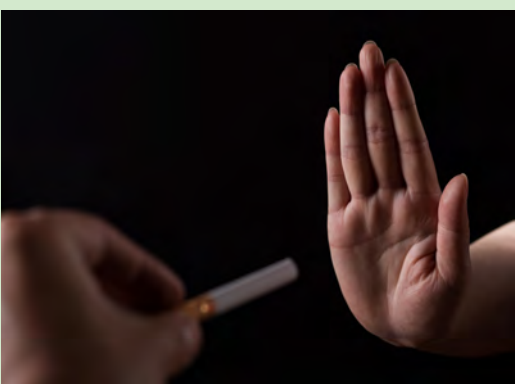
การสูบบุหรี่หรือบุหรี่ไฟฟ้าสามารถทำให้ การติดเชื้อ COVID-19 รุนแรงขึ้น มากกว่าคนที่ไม่สูบบุหรี่/บุหรี่ไฟฟ้า



การสูบบุหรี่และบุหรี่ไฟฟ้าเป็นอันตราย/สร้างความเสียหายแก่ปอด ทำให้เชื้อไวรัสโจมตีเซลล์ของปอดได้ง่าย ทำให้ปอดอักเสบ (ปอดบวม) รุนแรง



คนที่สูบบุหรี่และบุหรี่ไฟฟ้า ติดเชื้อ COVID-19 ได้ง่าย จากมือที่สูบบุหรี่ หรือบุหรี่ไฟฟ้า พาเชื้อไวรัสเข้าทางปาก คนที่สูบบุหรี่/บุหรี่ไฟฟ้ามวนเดียวกัน ทำให้การแพร่กระจายของเชื้อเพิ่มขึ้น



สนับสนุนคนที่สูบบุหรี่/บุหรี่ไฟฟ้า ให้เลิกสูบบุหรี่
- ให้ข้อมูลแก่ผู้สูบบุหรี่/บุหรี่ไฟฟ้า ถึงความเสี่ยงติดเชื้อ COVID-19
- ให้เห็นความสำคัญของการล้างมือบ่อยๆ และไม่สูบบุหรี่/บุหรี่ไฟฟ้ามวนเดียวกัน



แหล่งที่จะขอความช่วยเหลือในการเลิกบุหรี่/บุหรี่ไฟฟ้า
- สถานบริการทางการแพทย์ต่าง ๆ
- โทรศัพท์ขอคำปรึกษาที่หมายเลข 1600



มูลนิธิรณรงค์เพื่อการไม่สูบบุหรี่

36/2 ซอยประดิพัทธ์ 10 แขวงพญาไท เขตพญาไท กรุงเทพฯ 10400
โทร. 0-2278-1828 โทรสาร. 0-2278-1830



ติดบุหรี่
โควิด
เสี่ยงตายสูง

#เลิกสูบลดเสี่ยง

