

**การบริหารงานบุคคลของท้องถิ่น**

**โดย**

**สำนักพัฒนาระบบบริหารงานบุคคลส่วนท้องถิ่น**

**นายธรรมรัฐ ใจหนัก ผู้เรียบเรียง**

**จ.อ. กฤษฎา ปัญญาอินทร์ ที่ปรึกษาพิเศษ**

พระบรมราโชวาทของพระบาทสมเด็จพระเจ้าอยู่หัว  
พระราชทานแก่ข้าราชการพลเรือน  
เนื่องในโอกาสวันข้าราชการพลเรือน ปีพุทธศักราช 2529

ข้าราชการพึงสำเหนียกตระหนักเป็นนิตยถึงความรับผิดชอบ ที่จะต้องปฏิบัติงาน  
ของตัวร่วมกับงานของผู้อื่น และประสานประโยชน์ทุกฝ่ายให้ได้ผลสมบูรณ์ทั่วส่วนเพื่อพา  
ประเทศชาติไปถึงความเจริญมั่นคง ซึ่งเป็นจุดประสงค์แท้จริง

พระตำหนักจิตรลดารโหฐาน  
วันที่ 26 กุมภาพันธ์ พุทธศักราช 2529

พระบรมราโชวาทของพระบาทสมเด็จพระเจ้าอยู่หัว

พระราชทานแก่ข้าราชการพลเรือน

เนื่องในโอกาสวันข้าราชการพลเรือน ปีพุทธศักราช 2543

ข้าราชการผู้ปฏิบัติบริหารงานของแผ่นดิน จะต้องตั้งใจปฏิบัติหน้าที่โดยเต็มกำลังความสามารถ ด้วยอุดมคติ ด้วยความเข้มแข็งเสียสละ และระวังให้การทุกอย่างในหน้าที่เป็นไปอย่างถูกต้องและเที่ยงตรงเป็นกลาง ด้วยความระลึกรู้ตัวอยู่เสมอว่าการปฏิบัติตัวปฏิบัติงานมีผลเกี่ยวเนื่องถึงประโยชน์ส่วนรวมของบ้านเมืองและประชาชนทุกคน

พระตำหนักจิตรลดารโหฐาน

วันที่ 30 มีนาคม พุทธศักราช 2543

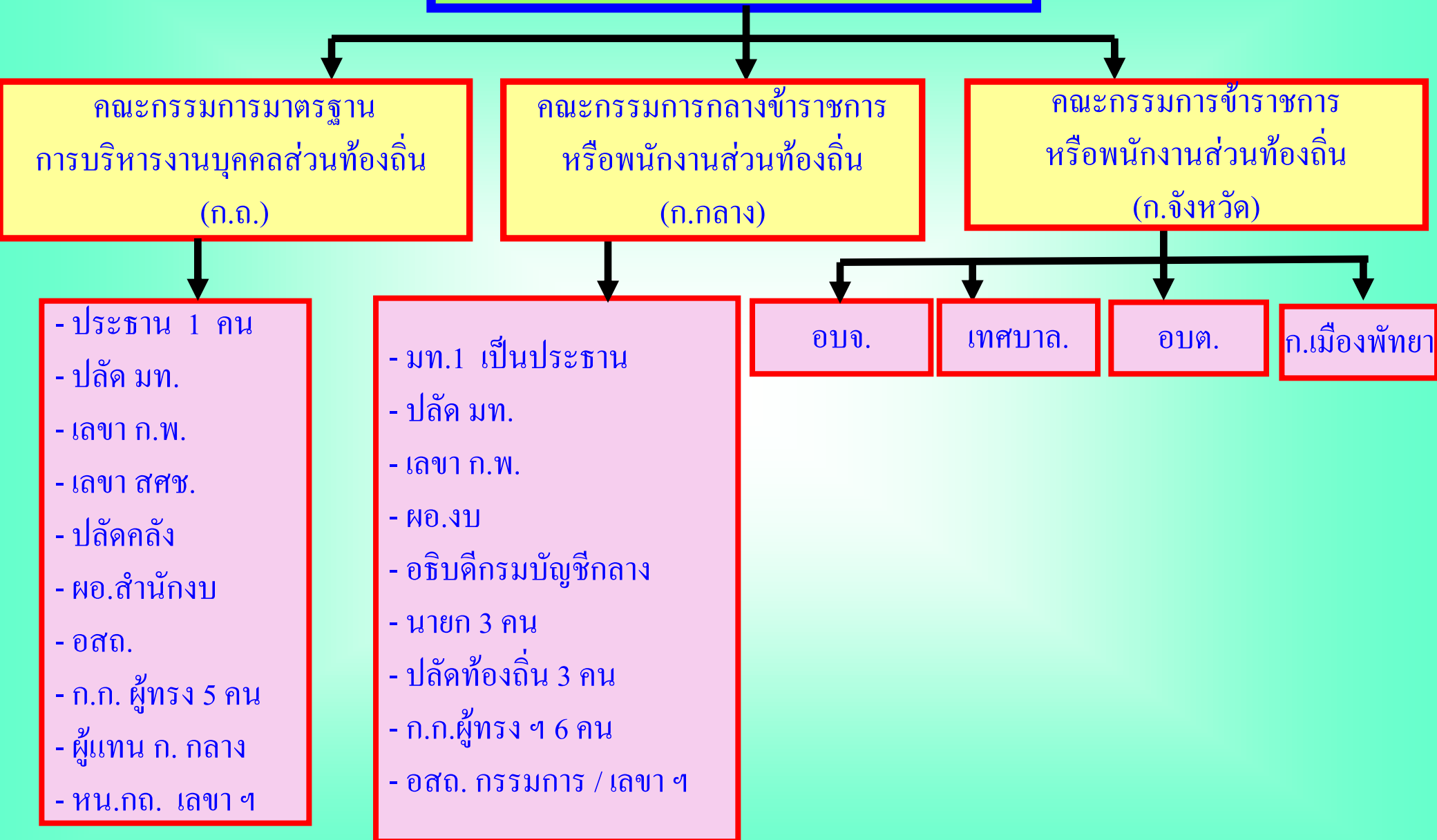
# ความเป็นอิสระของท้องถิ่น

```
graph TD; A[ความเป็นอิสระของท้องถิ่น] --> B[รัฐธรรมนูญ 2550<br/>ม.281 – 290<br/>(เน้น ม. 281 , ม. 288)]; A --> C[พ.ร.บ.บริหารงานบุคคล<br/>พ.ศ. 2542];
```

รัฐธรรมนูญ 2550  
ม.281 – 290  
(เน้น ม. 281 , ม. 288)

พ.ร.บ.บริหารงานบุคคล  
พ.ศ. 2542

# พ.ร.บ.ระเบียบบริหารงานบุคคล



## การจัดทำแผนอัตรากำลัง 3 ปี

อปท.

แต่งตั้งกรรมการจัดทำแผน  
(นายก ฯ เป็นประธาน ปลัดและ  
หน. ส่วนราชการเป็นกรรมการและเลขานุการ)

การจัดทำแผนอัตรากำลัง 3 ปี

ก.จังหวัด  
เห็นชอบ/ไม่เห็นชอบ

ไม่เห็นชอบ

เห็นชอบ

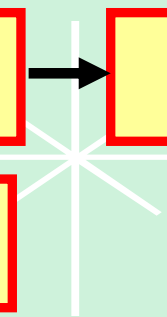
ยืนยัน

ปรับปรุงแผน

ประกาศใช้

ก.กลาง

ก.จังหวัด



# การคัดเลือก

## การสอบแข่งขัน

เพื่อบรรจุบุคคลเข้ารับราชการและ  
แต่งตั้งให้เป็น  
พนักงานท้องถิ่น

## การคัดเลือกกรณี มีเหตุพิเศษ ฯ

- ผู้สำเร็จการศึกษาที่ ก.จังหวัดอนุมัติ
- ผู้สำเร็จการศึกษาตามคุณวุฒิที่ ก.กลางกำหนด
- สอบได้แต่บรรจุไม่ได้เพราะ  
รับราชการทหาร
- สอบได้แต่ไม่อาจเข้าปฏิบัติหน้าที่ได้
- บรรจุผู้มีความรู้ความสามารถ
- ผู้ได้รับทุนรัฐบาล/ทุนท้องถิ่น  
ความชำนาญ
- ตามที่ ก. กลางมีมติ

## การสอบคัดเลือก

- แต่งตั้งพนักงานให้ดำรง  
ตำแหน่งต่างสายงาน
- แต่งตั้งพนักงานตำแหน่ง  
ผู้ปฏิบัติให้ดำรงตำแหน่ง  
ผู้บริหาร

## การคัดเลือก

- แต่งตั้งให้สูงขึ้นในระดับควบ
- แต่งตั้งให้สูงขึ้นนอกระดับควบ
- แต่งตั้งให้สูงขึ้นตำแหน่งบริหาร

## การคัดเลือก เพื่อรับโอนตำแหน่งบริหาร

เมื่อตำแหน่งผู้บริหาร  
ท้องถิ่นว่างจะต้อง  
ดำเนินการสรรหา  
ภายใน 60 วัน (มี 4 วิธี)

# การสอบแข่งขัน

```
graph TD; A[การสอบแข่งขัน] --> B[ภาค ก.  
(กรม ฯ ดำเนินการ)]; A --> C[ภาค ข,ค  
(จังหวัด/ท้องถิ่น)];
```

ภาค ก.  
(กรม ฯ ดำเนินการ)

ภาค ข,ค  
(จังหวัด/ท้องถิ่น)



## คัดเลือกกรณีมีเหตุพิเศษ ฯ

ผู้ได้รับทุนรัฐบาล  
หรือทุนท้องถิ่น

สำเร็จการศึกษา  
ตามหลักสูตร  
ก.จังหวัดอนุมัติ

ผู้สำเร็จการศึกษา  
ตามคุณวุฒิที่  
ก.กลางกำหนด

สอบได้แต่ไม่  
สามารถบรรจุได้  
เพราะรับราชการ  
ทหาร

สอบได้แต่ไม่อาจ  
ปฏิบัติหน้าที่ได้

บรรจุผู้มีความรู้  
ความสามารถ

# การสอบคัดเลือก



```
graph TD; A[การสอบคัดเลือก] --> B[แต่งตั้งพนักงานให้ดำรงตำแหน่งต่างสายงาน]; A --> C[แต่งตั้งพนักงานตำแหน่งผู้ปฏิบัติงานให้ดำรงตำแหน่งผู้บริหาร]; A --> D[แต่งตั้งตำแหน่งบริหารจากสายงานหนึ่งไปดำรงตำแหน่งในสายงานบริหารอื่น];
```

แต่งตั้งพนักงาน  
ให้ดำรงตำแหน่ง  
ต่างสายงาน

แต่งตั้งพนักงานตำแหน่ง  
ผู้ปฏิบัติงานให้ดำรง  
ตำแหน่งผู้บริหาร

แต่งตั้งตำแหน่งบริหารจาก  
สายงานหนึ่งไปดำรง  
ตำแหน่งในสายงาน  
บริหารอื่น

# การคัดเลือก

## การแต่งตั้งให้สูงขึ้น ในระดับควบ

ควบขั้นต้น

ควบขั้นสูง

-มีคุณสมบัติตรง ๆ  
-คัดเลือกโดยการ  
ประเมินบุคคล  
และผลการปฏิบัติงาน  
-เงินเดือนยังไม่ถึงขั้นต่ำ  
และได้รับเงินเดือน  
ไม่ต่ำกว่าขั้นต่ำสำหรับ  
ตำแหน่งที่จะเลื่อน

-มีคุณสมบัติตรง ๆ  
-คัดเลือกโดยการ  
ประเมินบุคคลและ  
ผลการปฏิบัติงาน  
-ได้รับเงินเดือนยัง  
ไม่ต่ำกว่าขั้นต่ำของ  
เงินเดือนสำหรับ  
ตำแหน่งที่จะเลื่อน

## การแต่งตั้งให้สูงขึ้น นอกระดับควบ

สายงานเริ่มต้น  
จากระดับ 1,2

สายงานเริ่มต้น  
จากระดับ 3

-มีคุณสมบัติตรง ๆ  
-ดำรงตำแหน่ง  
ต่ำกว่า 1 ระดับ  
ไม่น้อยกว่า 2 ปี  
-มีระยะเวลาขั้นต่ำ  
มีเงินเดือนถึงระดับ

-มีคุณสมบัติตรง ๆ  
-มีระยะเวลาขั้นต่ำ  
มีเงินเดือนถึงระดับ  
งบประมาณที่ผ่าน  
มาไม่ต่ำกว่าอัตรา  
เงินเดือน

## การแต่งตั้งให้สูงขึ้นใน ตำแหน่งบริหาร

เลื่อนและแต่งตั้ง  
ในระดับ 7

เลื่อนและแต่งตั้ง  
ในระดับ 9

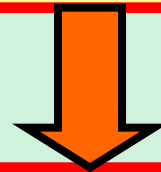
เลื่อนและแต่งตั้ง  
ในระดับ 8

มีคุณสมบัติ  
ตรงตามมาตรฐาน

ผู้บริหารสั่งเลื่อนและแต่งตั้ง  
โดยความเห็นชอบของ ก.จังหวัด

# การคัดเลือกเพื่อรับโอนตำแหน่งบริหาร

อปท.



ดำเนินการภายใน 60 วัน  
เมื่อตำแหน่งบริหารว่าง  
มี 4 วิธี

# การบรรจุและแต่งตั้ง

ผู้บริหารท้องถิ่นสั่งบรรจุ

คณะกรรมการให้ความเห็นชอบ

อปท.เสนอขอความเห็นชอบ

ผู้สอบแข่งขันได้

ผู้เชี่ยวชาญ/  
ชำนาญการ

กรณีพิเศษไม่  
ต้องสอบแข่งขัน

บรรจุผู้ขอกลับ  
เข้ารับราชการทหาร

# การย้าย

ย้ายในสายงาน  
ที่เริ่มต้นจาก  
ระดับเดียวกัน

ย้ายสับเปลี่ยนสายงาน  
จากสายงานเริ่มต้น  
จากระดับ 1 ไประดับ 2

ย้ายไปดำรง  
ตำแหน่งที่เริ่มต้น  
จากระดับ 3

ย้ายไปดำรงตำแหน่ง  
ในสายงานผู้ปฏิบัติ  
ที่มีประสบการณ์

ย้ายพนักงานส่วน  
ท้องถิ่น  
ตำแหน่งบริหาร

ย้ายพนักงาน  
ส่วนท้องถิ่น  
ผู้ปฏิบัติไปดำรง  
ตำแหน่งผู้บริหาร

สอบแข่งขัน

สอบคัดเลือก

อบรมหลักสูตร  
ตามที่  
ก.กลางกำหนด

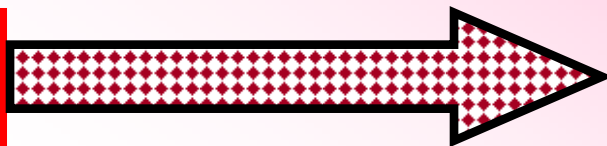
ต้องประเมินผลงาน  
/ บุคคลก่อน

สอบคัดเลือก

# การโอน

## การโอนข้าราชการ/พนักงานฯ

- ผู้สอบแข่งขันได้หรือผู้ได้รับคัดเลือกกรณีพิเศษ
- ผู้สอบคัดเลือกได้
- ผู้ได้รับการคัดเลือก
- ผู้ขอโอน
- ก.จังหวัดมีมติให้โอน



ท้องถิ่นที่จะรับโอนแจ้งความประสงค์ที่จะรับโอนให้ต้นสังกัดของผู้ที่จะโอนทราบ

ผู้บริหารท้องถิ่นเสนอ  
ก.จังหวัดพิจารณา

ผู้บริหารท้องถิ่น (ต้นทาง)

- ออกคำสั่งให้พ้นจากตำแหน่งโดยความเห็นชอบของ ก.จังหวัด

ท้องถิ่นหรือส่วนราชการต้นทางและปลายทางประสานเพื่อออกคำสั่งรับโอนและให้พ้นจากตำแหน่งเป็นวันเดียวกัน

ผู้มีอำนาจของส่วนราชการหรือผู้บริหารท้องถิ่น(ปลายทาง)

- ออกคำสั่งรับโอน
- โดยความเห็นชอบของต้นสังกัดหรือ ก.จังหวัด

# การรับโอน

ผู้ขอโอนยื่น  
คำร้องขอโอน

ท้องถิ่นมี  
ตำแหน่งว่าง

ท้องถิ่นสอบถามต้น  
สังกัดขัดข้องหรือไม่

หากขัดข้องไม่  
สามารถรับโอนได้

สายผู้ปฏิบัติ

สายผู้บริหาร

หากไม่ขัดข้อง

ผู้มีอำนาจของส่วนราชการหรือ  
ผู้บริหารท้องถิ่น(ต้นทาง)  
-ออกคำสั่งให้พ้นจากตำแหน่ง  
-โอนตามความเห็นชอบของ  
ก.จังหวัด

ท้องถิ่นส่วนราชการต้นทางปลายทาง  
ประสานเพื่อรับโอนและพ้นจาก  
ตำแหน่งในวันเดียวกัน

ผู้บริหารท้องถิ่น(ปลายทาง)  
- ออกคำสั่งรับโอน  
- โดยความเห็นชอบของ ก.จังหวัด



## การเลื่อนชั้นเงินเดือน

อปท.

แต่งตั้ง ก.ก.  
เลื่อนชั้นเงินเดือน

นายกตั้งเลื่อนชั้นโดย  
ความเห็นชอบของ  
ก.จังหวัด

### หลักเกณฑ์

1. ต้องไม่ถูกสั่งลงโทษทางวินัยที่หนักกว่าภาคทัณฑ์  
หรือไม่ถูกศาลพิพากษาคดีอาญาเกี่ยวกับหน้าที่ราชการ
2. ต้องไม่ถูกสั่งพักราชการเกินกว่า 2 เดือน
3. ต้องไม่ขาดราชการโดยไม่มีเหตุอันควร
4. ต้องบรรจุเป็นข้าราชการมาแล้วไม่น้อยกว่า 4 เดือน
5. ต้องมีเวลาปฏิบัติราชการไม่น้อยกว่า 6 เดือน  
โดยมีวันเวลาไม่เกิน 23 วัน

ปีละ 2 ครั้ง ( 1 เม.ย. / 1 ต.ค. )

## การสั่งประจำท้องถิ่น

มีเหตุผลความจำเป็น 11 ประการ

ก.จังหวัดเห็นชอบ

กรณีจะต้องกำหนดตำแหน่ง  
ประจำให้ ก.กลางเห็นชอบ

นายกสั่งประจำ  
ตามระยะเวลาที่กำหนด

= 6 เดือน

มีเหตุผลความจำเป็น  
ขอขยายเวลาได้ไม่เกิน 1 ปี

การส่งไปช่วยปฏิบัติราชการ

นายกส่งไปช่วยปฏิบัติราชการ

ท้องถิ่นเดียวกัน  
ได้ทุกตำแหน่ง

ท้องถิ่นอื่น

ส่วนราชการอื่น

รัฐวิสาหกิจ

### หลักเกณฑ์

- 1).ทำตามตกลงกันโดยหนังสือยินยอม
- 2).ต้องสมัครใจโดยทำเป็นหนังสือ
- 3).ครั้งละไม่เกิน 6 เดือน ไม่เกิน 2 ครั้ง
- 4).หากจำเป็นในกรณีเดียวกันเกิน 2 ครั้ง ให้เสนอ ก.จังหวัด
- 5).ผู้สังกัดสถานศึกษา ให้ทำได้เพื่อช่วยปฏิบัติหน้าที่เกี่ยวกับการเรียนการสอนในสถานศึกษานั้น

## การปรับอัตราเงินเดือนให้ได้รับตามวุฒิ

อปท.

นายกเป็นผู้ตั้งปรับ

รายงาน ก.จังหวัดเพื่อทราบ

### หลักเกณฑ์

1. คุณสมบัติที่ได้รับตรงตามคุณสมบัติเฉพาะสำหรับตำแหน่ง
2. ไม่สามารถปรับให้ได้สูงกว่าคุณสมบัติที่กำหนดไว้ในคุณสมบัติเฉพาะสำหรับตำแหน่งได้
3. มีผลไม่ก่อนวันพ้นทดลองปฏิบัติหน้าที่
4. มีผลมิให้ย้อนหลังข้ามปีงบประมาณ
5. ต้องเป็นคุณสมบัติที่บันทึกใน ก.พ. 7

# หลักเกณฑ์การพิจารณาคุณสมบัติตามแนวทางของ ก.พ.

พิจารณาตามวิชาเอก

ดูเนื้อหาวิชา

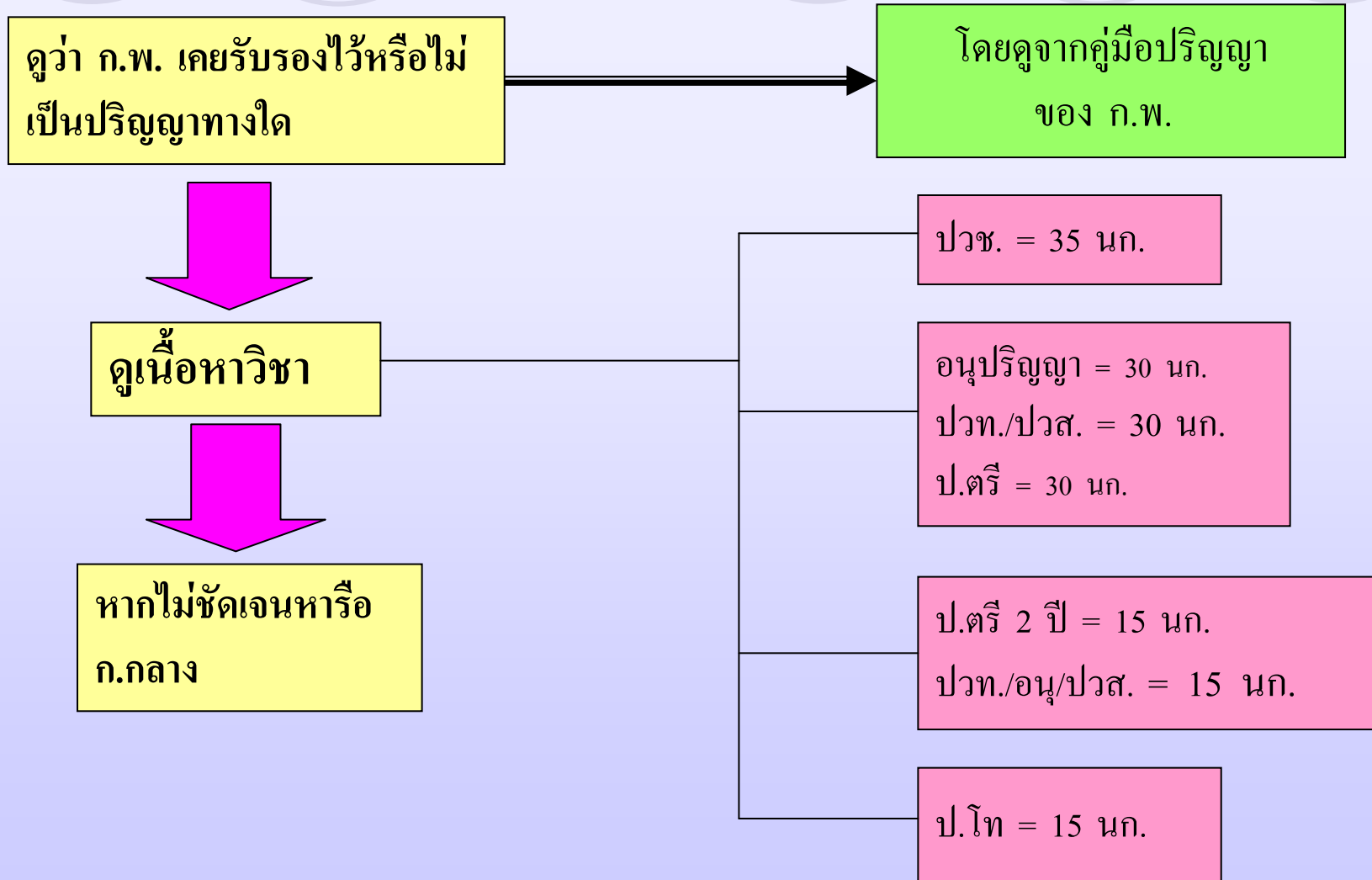
ปวช. = 35 นก.

อนุปริญญา/ปวท.  
ปวส./ป.ตรี = 30 นก.

ป.ตรี 2 ปี = 15 นก.  
ปวท. /อนุปริญญา  
ปวส. = 15 นก.

ป.โท  
15 นก.

# ขั้นตอนการพิจารณาคุณสมบัติ



- ประกาศคณะกรรมการกลางพนักงานส่วนท้องถิ่น เรื่อง กำหนดหลักเกณฑ์การพิจารณา
- นับหน่วยกิตที่กำหนดไว้ในคุณสมบัติเฉพาะสำหรับตำแหน่ง กรณีคุณสมบัติเฉพาะสำหรับตำแหน่ง
- กำหนดว่า “ได้รับปริญญาตรีซึ่งศึกษาวิชาในทางใดมาไม่น้อยกว่า 15 หน่วยกิต โดยมีหลักเกณฑ์
- การนับหน่วยกิต ดังนี้

