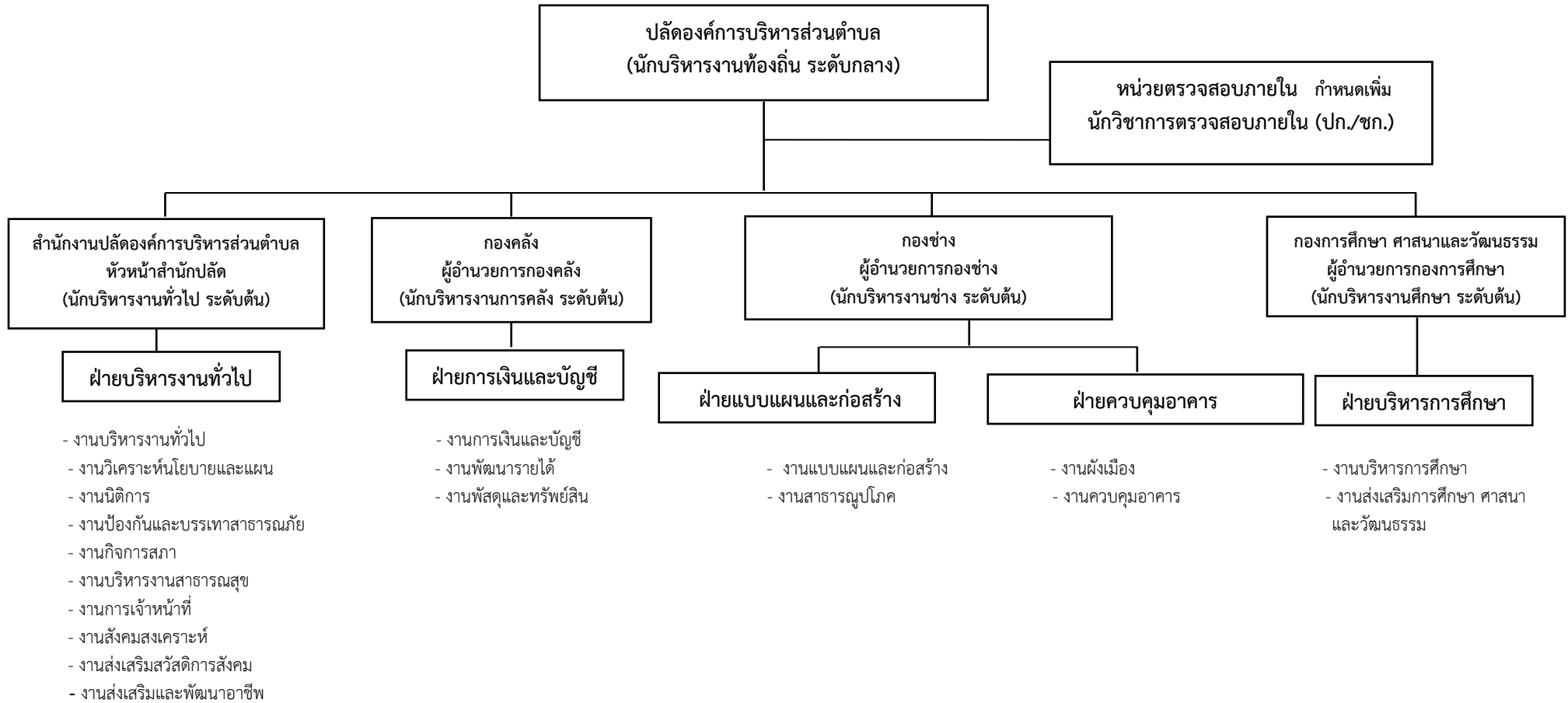
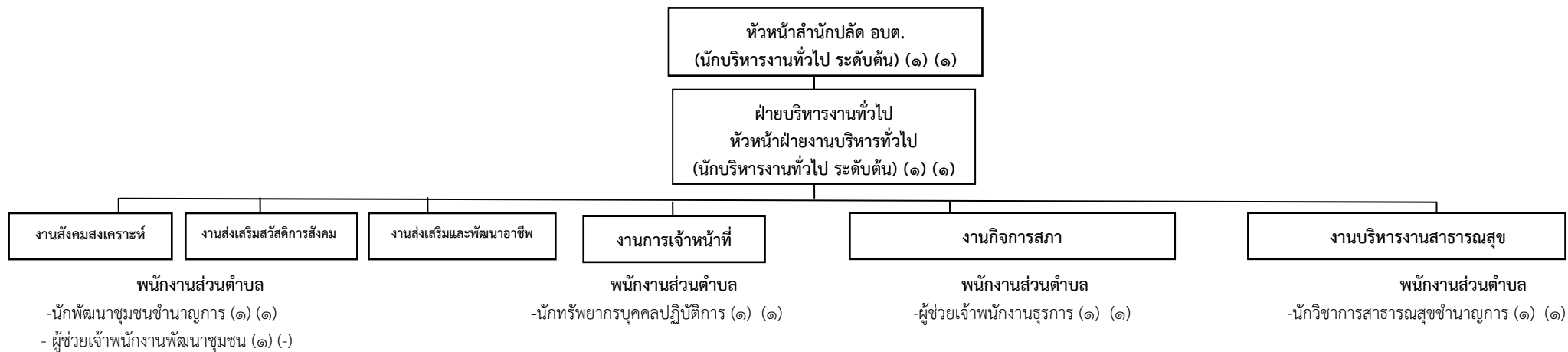


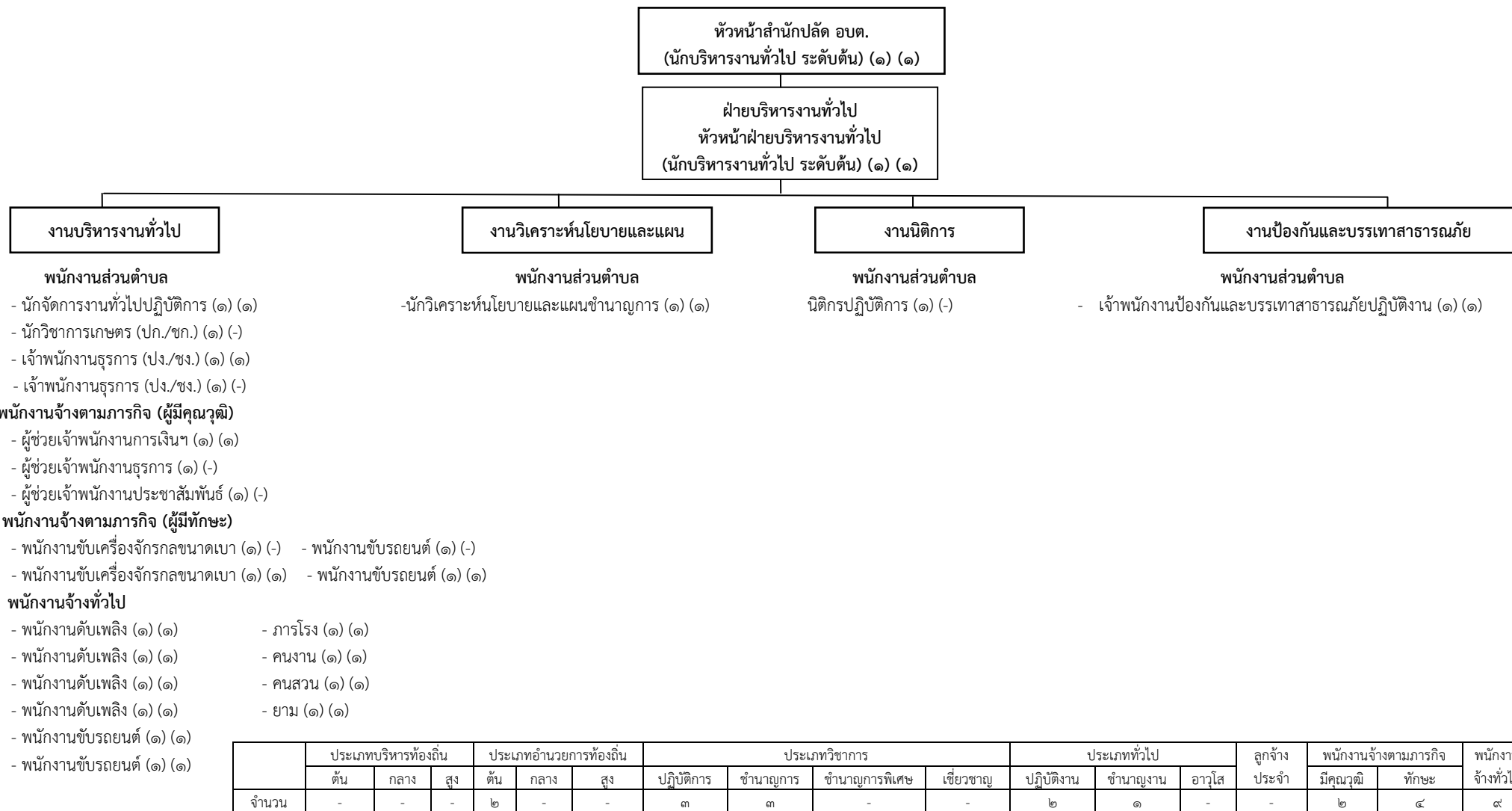
## โครงสร้างส่วนราชการของ อบต.นิคมพัฒนา



## โครงสร้างของสำนักปลัด อบต.

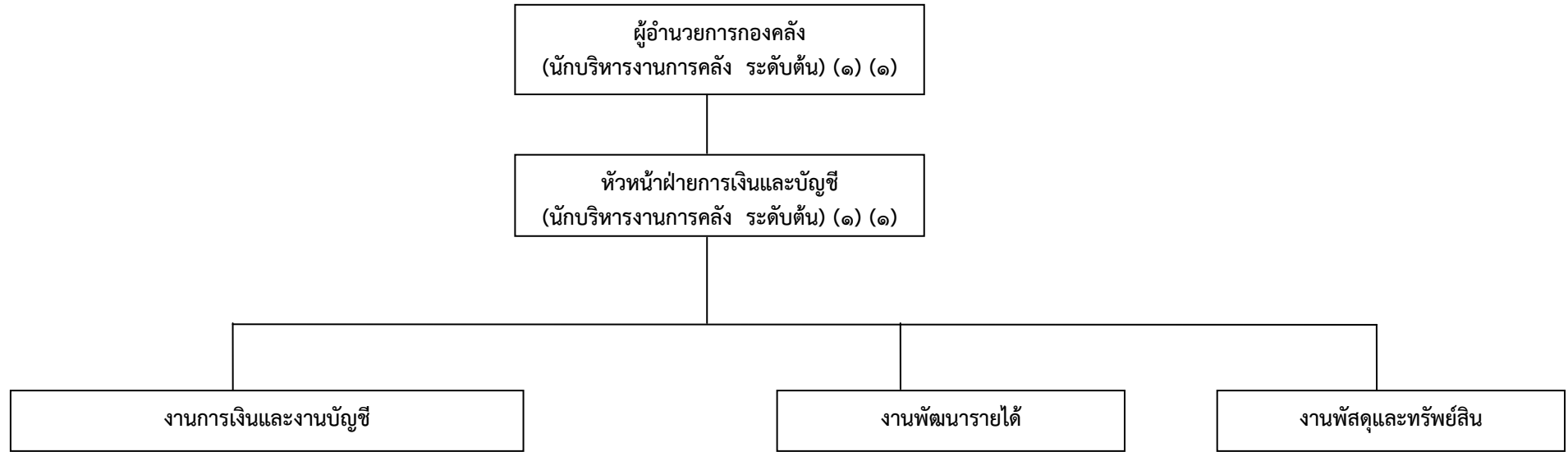


## โครงสร้างของสำนักปลัด อบต.



จำนวน	ประเภทบริหารท้องถิ่น			ประเภทอำนวยการท้องถิ่น			ประเภทวิชาการ				ประเภททั่วไป			ลูกจ้าง		พนักงานจ้างตามภารกิจ		พนักงานจ้างทั่วไป
	ต้น	กลาง	สูง	ต้น	กลาง	สูง	ปฏิบัติการ	ชำนาญการ	ชำนาญการพิเศษ	เชี่ยวชาญ	ปฏิบัติงาน	ชำนาญงาน	อาวุโส	ประจำ	มีคุณวุฒิ	ทักษะ		
จำนวน	-	-	-	๒	-	-	๓	๓	-	-	๒	๑	-	-	๒	๔	๙	

## โครงสร้างองค์กร



### พนักงานส่วนตำบล

- นักวิชาการเงินและบัญชีปฏิบัติการ (๑) (๑)

### พนักงานจ้างตามภารกิจ (ผู้มีคุณวุฒิ)

- ผู้ช่วยเจ้าพนักงานการเงิน ๑ (๑) (๑)

### พนักงานจ้างทั่วไป

- คนงาน (๑) (๑)

### พนักงานจ้างตามภารกิจ (ผู้มีคุณวุฒิ)

- ผู้ช่วยเจ้าพนักงานธุรการ (๑) (๑)

- ผู้ช่วยเจ้าพนักงานการเงิน ๑ (๑) (๑)

### พนักงานส่วนตำบล

- นักวิชาการจัดเก็บรายได้ชำนาญการ (๑) (๑)

### พนักงานจ้างตามภารกิจ (ผู้มีคุณวุฒิ)

- ผู้ช่วยเจ้าพนักงานจัดเก็บรายได้ (๑) (๑)

- ผู้ช่วยเจ้าพนักงานพัสดุ (๑) (๑)

### พนักงานส่วนตำบล

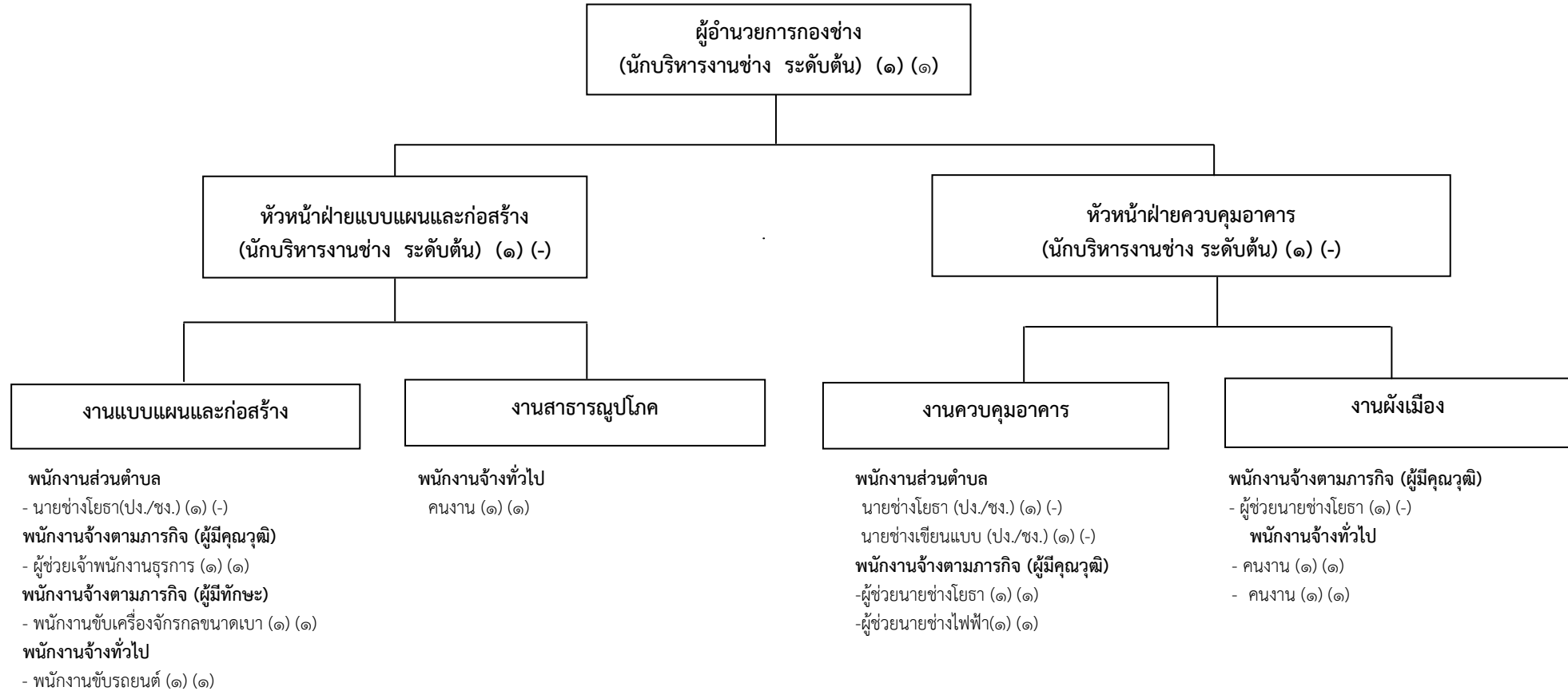
- เจ้าพนักงานพัสดุ (ปง./ชง.) (๑) (๑)

### พนักงานจ้างตามภารกิจ (ผู้มีคุณวุฒิ)

- ผู้ช่วยเจ้าพนักงานพัสดุ (๑) (๑)

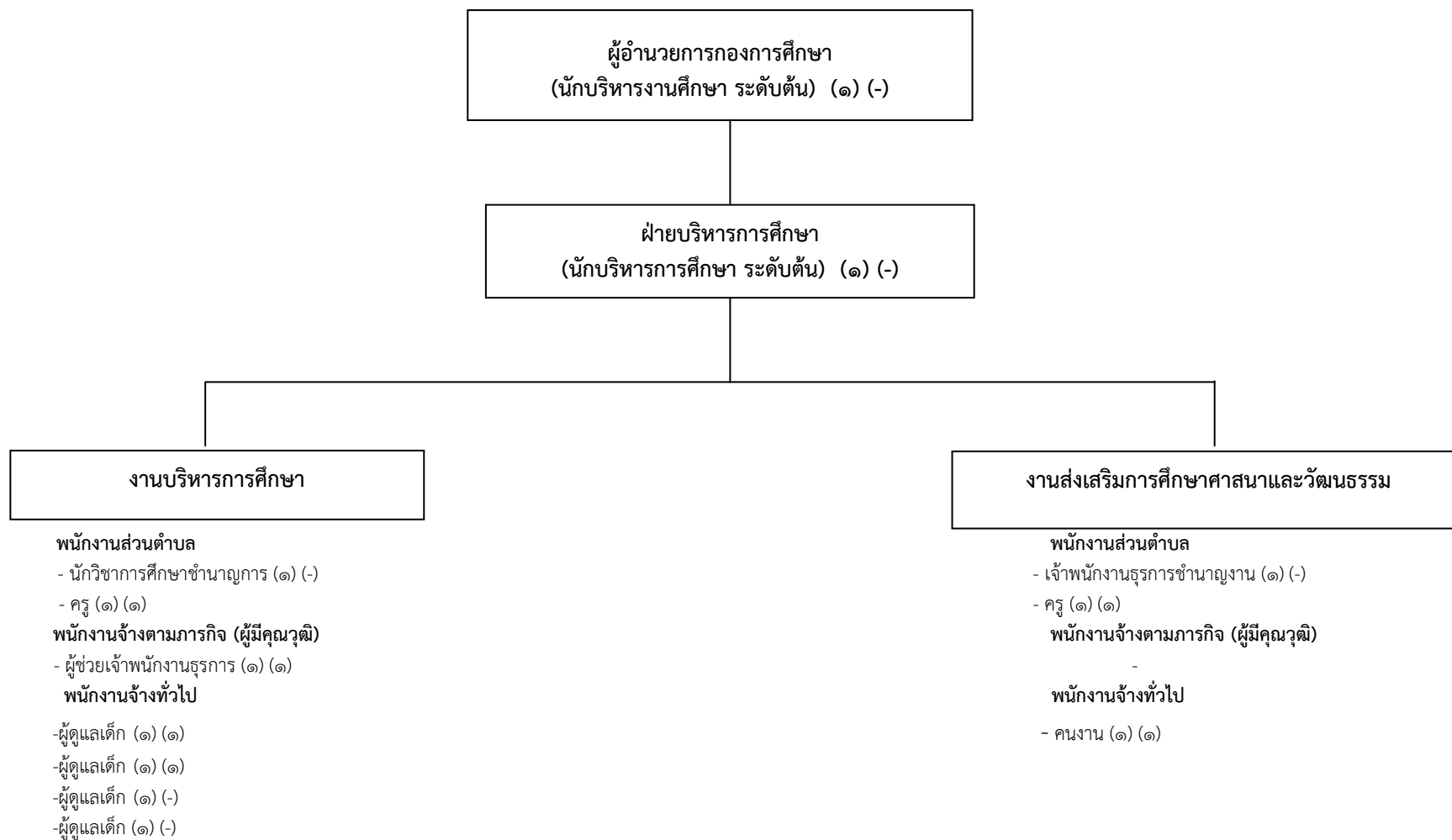
	ประเภทบริหารท้องถิ่น			ประเภทอำนาจท้องถิ่น			ประเภทวิชาการ				ประเภททั่วไป			ลูกจ้างประจำ	พนักงานจ้างตามภารกิจ		พนักงานจ้างทั่วไป
	ต้น	กลาง	สูง	ต้น	กลาง	สูง	ปฏิบัติการ	ชำนาญการ	ชำนาญการพิเศษ	เชี่ยวชาญ	ปฏิบัติงาน	ชำนาญงาน	อาวุโส		มีคุณวุฒิ	ทักษะ	
จำนวน	-	-	-	๒	-	-	๑	๑	-	-	๑	-	-	-	๖	-	๑

## โครงสร้างกองช่าง



	ประเภทบริหารท้องถิ่น			ประเภทอำนาจการท้องถิ่น			ประเภทวิชาการ				ประเภททั่วไป			ลูกจ้างประจำ	พนักงานจ้างตามภารกิจ		พนักงานจ้างทั่วไป
	ต้น	กลาง	สูง	ต้น	กลาง	สูง	ปฏิบัติการ	ชำนาญการ	ชำนาญการพิเศษ	เชี่ยวชาญ	ปฏิบัติงาน	ชำนาญงาน	อาวุโส		ผู้มีคุณวุฒิ	ทักษะ	
จำนวน	-	-	-	๒	-	-	-	-	-	-	-	-	-	-	๓	๑	๓

โครงสร้างกองการศึกษา ศาสนา และวัฒนธรรม



	ประเภทบริหารท้องถิ่น			ประเภทอำนาจการท้องถิ่น			ประเภทวิชาการ				ประเภททั่วไป			ลูกจ้างประจำ	พนักงานจ้างตามภารกิจ		พนักงานจ้างทั่วไป
	ต้น	กลาง	สูง	ต้น	กลาง	สูง	ปฏิบัติการ	ชำนาญการ	ชำนาญการพิเศษ	เชี่ยวชาญ	ปฏิบัติงาน	ชำนาญงาน	อาวุโส		มีคุณวุฒิ	ทักษะ	
จำนวน	-	-	-	-	-	-	-	๑	-	-	-	๑	-	-	๑	-	๓