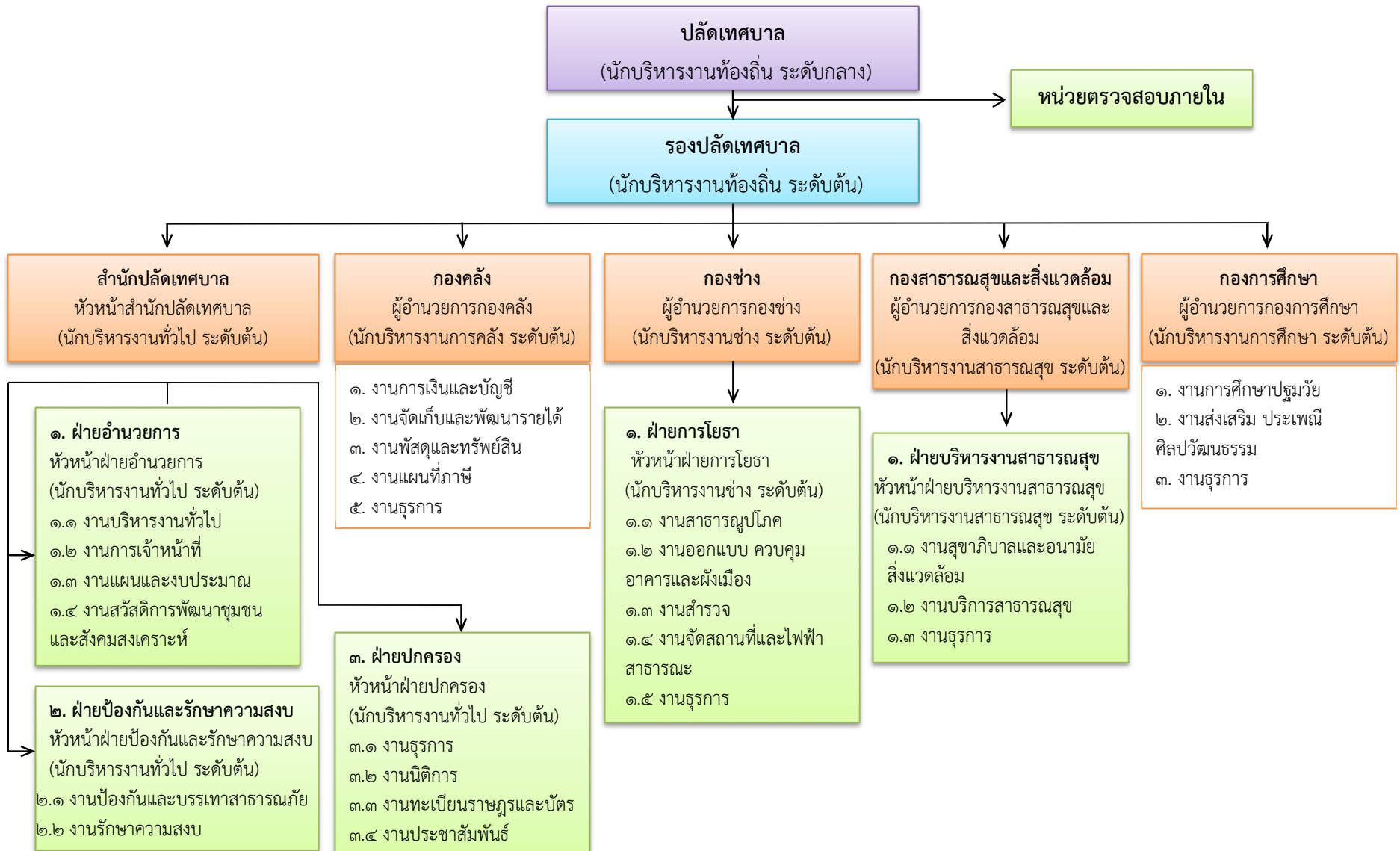
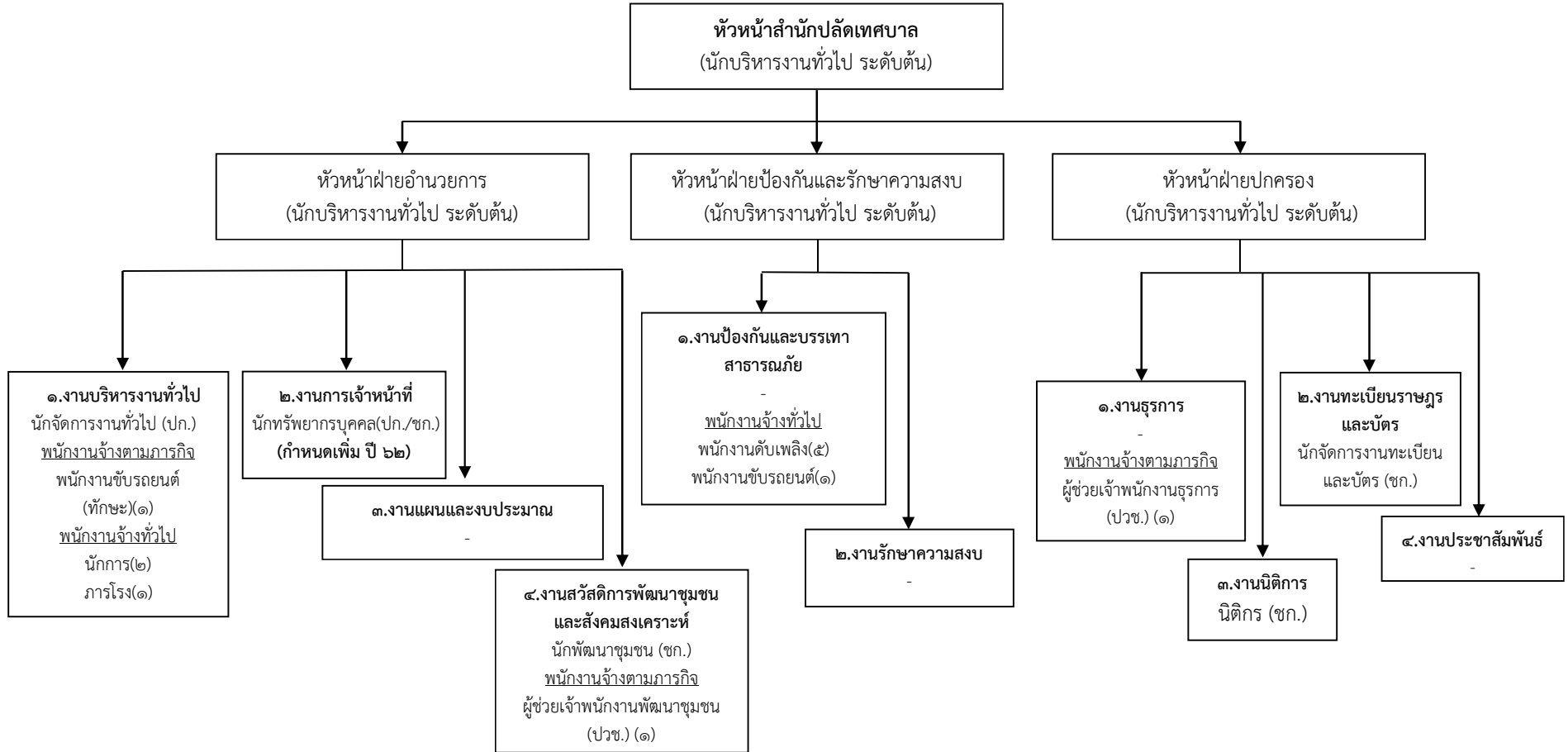


๑๐. แผนภูมิโครงสร้างการแบ่งส่วนราชการ ตามแผนอัตรากำลัง ๓ ปี

กรอบโครงสร้างส่วนราชการของเทศบาลตำบลป่ากุมเกาะ อำเภอสวรรคโลก จังหวัดสุโขทัย

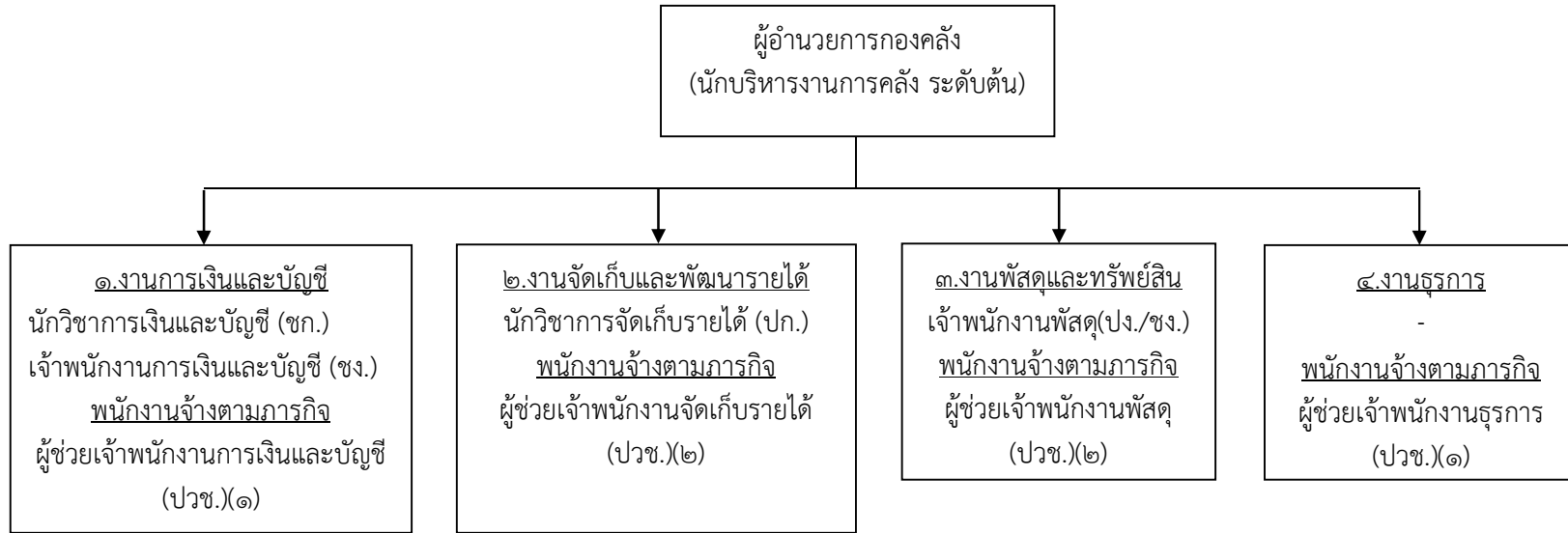


โครงสร้างกรอบอัตรากำลัง สำนักปลัดเทศบาล



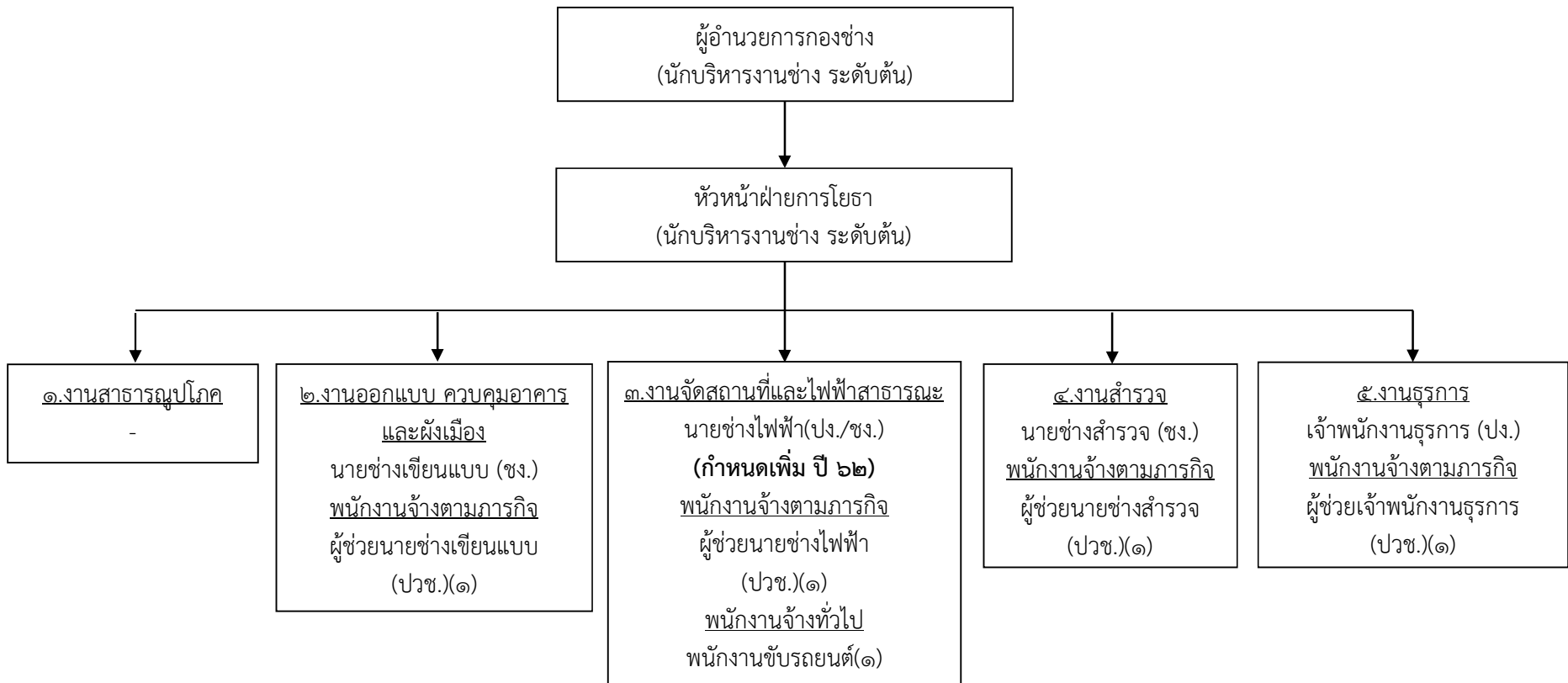
ระดับ	อำนวยการ ท้องถิ่น			วิชาการ				ทั่วไป			ลูกจ้างประจำ	พนักงานจ้าง		รวม
	ต้น	กลาง	สูง	ปฏิบัติการ	ชำนาญการ	ชำนาญการพิเศษ	เชี่ยวชาญ	ปฏิบัติงาน	ชำนาญงาน	อาวุโส		ภารกิจ	ทั่วไป	
จำนวน	๔	-	-	๒	๓	-	-	-	-	-	-	๓	๔	๒๑

โครงสร้างกรอบอัตรากำลัง กองคลัง



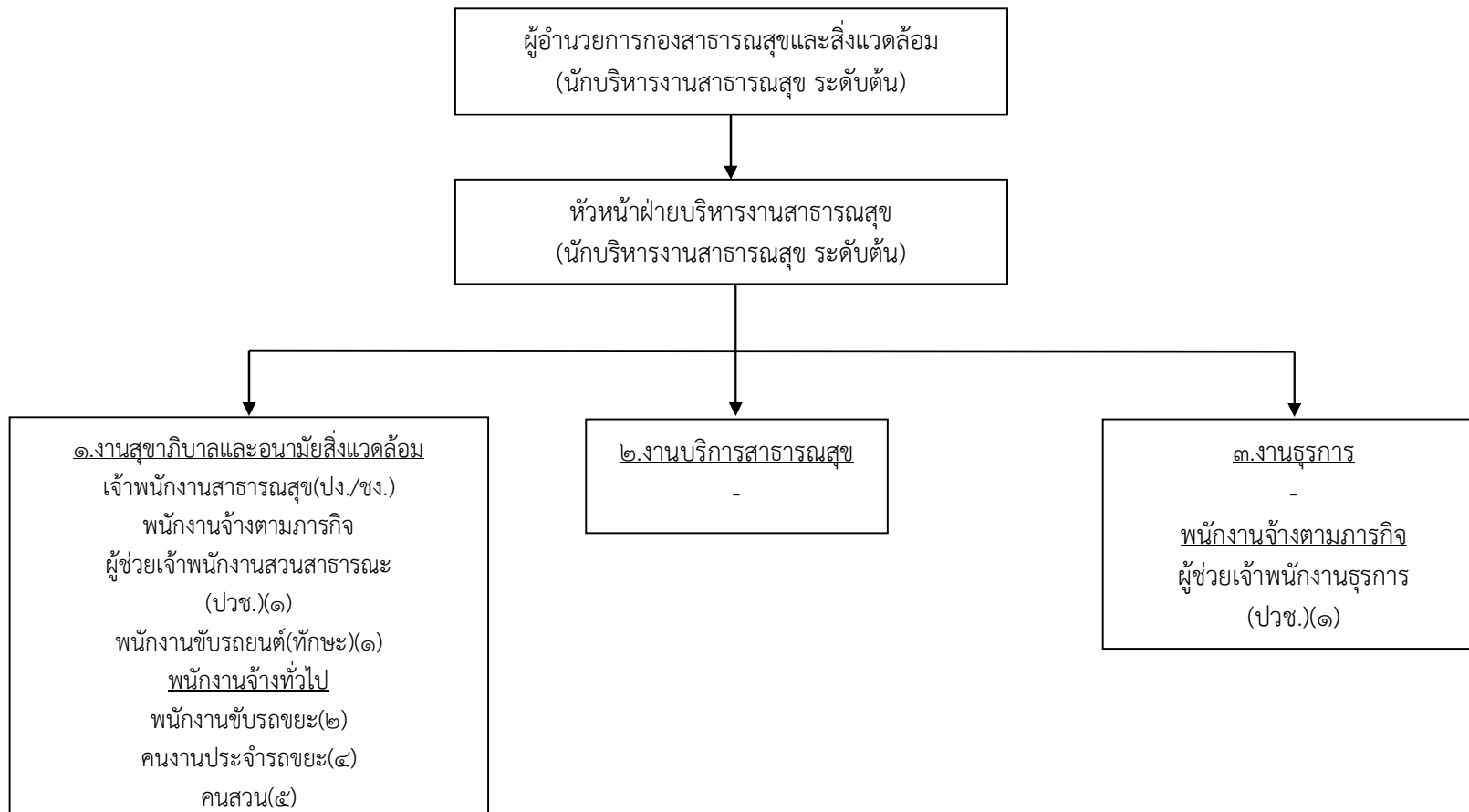
ระดับ	อำนาจการ ท้องถิ่น			วิชาการ				ทั่วไป			ลูกจ้างประจำ	พนักงานจ้าง		รวม
	ต้น	กลาง	สูง	ปฏิบัติการ	ชำนาญการ	ชำนาญการพิเศษ	เชี่ยวชาญ	ปฏิบัติงาน	ชำนาญงาน	อาวุโส		ภารกิจ	ทั่วไป	
จำนวน	๑	-	-	๑	๑	-	-	๑	๑	-	-	๖	-	๑๑

โครงสร้างกรอบอัตรากำลัง กองช่าง



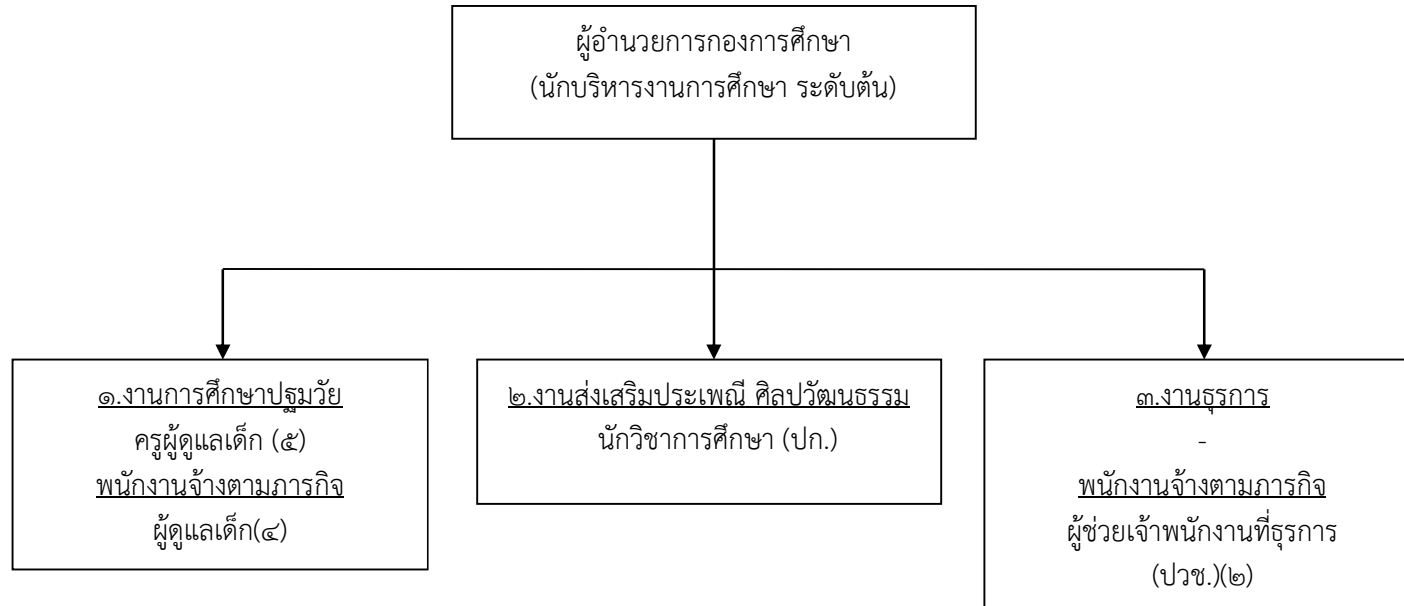
ระดับ	อำนาจการ ท้องถิ่น			วิชาการ				ทั่วไป			ลูกจ้างประจำ	พนักงานจ้าง		รวม
	ต้น	กลาง	สูง	ปฏิบัติการ	ชำนาญการ	ชำนาญการพิเศษ	เชี่ยวชาญ	ปฏิบัติงาน	ชำนาญงาน	อาวุโส		ภารกิจ	ทั่วไป	
จำนวน	๒	-	-	-	-	-	-	๒	๒	-	-	๔	๑	๑๑

โครงสร้างกรอบอัตรากำลัง กองสาธารณสุขและสิ่งแวดล้อม



ระดับ	อำนาจการ ท้องถิ่น			วิชาการ				ทั่วไป			ลูกจ้างประจำ	พนักงานจ้าง		รวม
	ต้น	กลาง	สูง	ปฏิบัติการ	ชำนาญการ	ชำนาญการพิเศษ	เชี่ยวชาญ	ปฏิบัติงาน	ชำนาญงาน	อาวุโส		ภารกิจ	ทั่วไป	
จำนวน	๒	-	-	-	-	-	-	๑	-	-	-	๓	๑๑	๑๗

โครงสร้างกรอบอัตรากำลัง กองการศึกษา



ระดับ	ผู้อำนวยการ ท้องถิ่น			วิชาการ				ทั่วไป			ลูกจ้างประจำ	พนักงานจ้าง		ครู คศ.๑	รวม
	ต้น	กลาง	สูง	ปฏิบัติการ	ชำนาญการ	ชำนาญการพิเศษ	เชี่ยวชาญ	ปฏิบัติงาน	ชำนาญงาน	อาวุโส		ภารกิจ	ทั่วไป		
จำนวน	๑	-	-	๑	-	-	-	-	-	-	-	๖	-	๕	๑๓