



ที่ พล ๐๐๒๓.๓/ว ๕๕๒๘

ศาลากลางจังหวัดพิษณุโลก
ถนนวังจันทน์ พล ๖๕๐๐๐

๕ สิงหาคม ๒๕๖๔

เรื่อง ผลการคาดการณ์พื้นที่เสี่ยงอุทกภัยและภัยแล้งในช่วงฤดูฝน ปี ๒๕๖๔


เรียน นายอำเภอ ทุกอำเภอ นายกองค้การบริหารส่วนจังหวัดพิษณุโลก นายกเทศมนตรีนครพิษณุโลก
และนายกเทศมนตรีเมืองอรัญญิก

สิ่งที่ส่งมาด้วย สำเนาหนังสือกรมส่งเสริมการปกครองท้องถิ่น ที่ มท ๐๘๑๐.๔/ว ๑๕๕๒
ลงวันที่ ๒๑ กรกฎาคม ๒๕๖๔ จำนวน ๑ ชุด

ด้วยกรมส่งเสริมการปกครองท้องถิ่นแจ้งว่า สำนักงานทรัพยากรน้ำแห่งชาติ (สทนช.) ในฐานะฝ่ายเลขานุการกองอำนวยการน้ำแห่งชาติได้แจ้งว่า มติคณะรัฐมนตรีในการประชุมเมื่อวันที่ ๑๘ พฤษภาคม ๒๕๖๔ รับทราบมาตรการรับมือฤดูฝนปี ๒๕๖๔ พร้อมทั้งมอบหมายให้หน่วยงานที่เกี่ยวข้องจัดทำแผนปฏิบัติการตามมาตรการดังกล่าว และได้ปรับปรุงผลการคาดการณ์พื้นที่เสี่ยงอุทกภัยและภัยแล้งในช่วงฤดูฝน ปี ๒๕๖๔ โดยใช้ข้อมูลปริมาณฝนคาดการณ์ (ONEMAP) ในช่วงเดือน กรกฎาคม - พฤศจิกายน ๒๕๖๔ เพื่อให้มีความสอดคล้องกับสภาพอากาศ และเตรียมพร้อมรองรับสถานการณ์รวมถึงให้ความช่วยเหลือในพื้นที่เสี่ยง จังหวัดพิษณุโลกพิจารณาแล้ว เพื่อเป็นการเตรียมความพร้อมรองรับสถานการณ์รวมถึงให้ความช่วยเหลือในพื้นที่เสี่ยงจากผลการคาดการณ์พื้นที่เสี่ยงอุทกภัยและภัยแล้งในช่วงฤดูฝน ปี ๒๕๖๔ จึงขอให้องค์กรปกครองส่วนท้องถิ่นนำข้อมูลผลการคาดการณ์ดังกล่าวใช้เป็นข้อมูลประกอบการตัดสินใจในการบริหารจัดการทรัพยากรน้ำและการให้ความช่วยเหลือในพื้นที่เสี่ยง โดยสามารถดาวน์โหลดสิ่งที่ส่งมาด้วยทางเว็บไซต์สำนักงานส่งเสริมการปกครองท้องถิ่นจังหวัดพิษณุโลก <http://www.pitloklocal.org> หัวข้อ “หนังสือราชการ”

จึงเรียนมาเพื่อโปรดพิจารณา

ขอแสดงความนับถือ


(นายศักดิ์ชัย คุณานุวัฒน์ชัยเดช)
รองผู้ว่าราชการจังหวัด ปฏิบัติราชการแทน
ผู้ว่าราชการจังหวัดพิษณุโลก

สำนักงานส่งเสริมการปกครองท้องถิ่นจังหวัด
กลุ่มงานส่งเสริมและพัฒนาท้องถิ่น
โทร. ๐-๕๕๒๓-๒๔๙๐
โทรสาร ๐-๕๕๒๓-๒๔๙๑

สิ่งที่ส่งมาด้วยสามารถโหลดได้จาก
www.pitloklocal.org/home
“หนังสือราชการ สด.จ.พิษณุโลก”

“มุ่งผลสัมฤทธิ์ มีจิตบริการ ยึดมั่นคุณธรรม ทำงานเป็นทีม”

กรมส่งเสริมการปกครองท้องถิ่นจังหวัดพิษณุโลก
เลขที่รับ..... ๘๘๖๖
วันที่..... ๓๑.๑๒.๒๕๖๔
เวลา.....



- ฝ่ายบริหารทั่วไป
- กลุ่มงานมาตรฐานฯ
- กลุ่มงานส่งเสริมฯ
- กลุ่มงานกฎหมายฯ
- กลุ่มงานการเงินฯ

ที่ มท ๐๘๑๐.๔/ว ๑๕๕๒

กรมส่งเสริมการปกครองท้องถิ่น
ถนนนครราชสีมา เขตดุสิต กทม. ๑๐๓๐๐

๒๑ กรกฎาคม ๒๕๖๔

เรื่อง ผลการคาดการณ์พื้นที่เสี่ยงอุทกภัยและภัยแล้งในช่วงฤดูฝน ปี ๒๕๖๔

เรียน ผู้ว่าราชการจังหวัด ทุกจังหวัด

สิ่งที่ส่งมาด้วย สำเนาหนังสือกระทรวงมหาดไทย ด่วนที่สุด ที่ มท ๐๒๑๑.๕/ว ๓๔๓๒

ลงวันที่ ๘ กรกฎาคม ๒๕๖๔

จำนวน ๑ ชุด

ด้วยสำนักงานทรัพยากรน้ำแห่งชาติ (สทนช.) ในฐานะฝ่ายเลขานุการกองอำนวยการน้ำแห่งชาติ แจ้งว่า มติคณะรัฐมนตรีในการประชุมเมื่อวันที่ ๑๘ พฤษภาคม ๒๕๖๔ รับทราบมาตรการรับมือฤดูฝนปี ๒๕๖๔ พร้อมทั้งมอบหมายให้หน่วยงานที่เกี่ยวข้องจัดทำแผนปฏิบัติการตามมาตรการดังกล่าว และได้ปรับปรุงผลการคาดการณ์พื้นที่เสี่ยงอุทกภัยและภัยแล้งในช่วงฤดูฝน ปี ๒๕๖๔ โดยใช้ข้อมูลปริมาณฝนคาดการณ์ (ONEMAP) ในช่วงเดือนกรกฎาคม - พฤศจิกายน ๒๕๖๔ เพื่อให้มีความสอดคล้องกับสภาพอากาศ และเตรียมพร้อมรองรับสถานการณ์รวมถึงให้ความช่วยเหลือในพื้นที่เสี่ยง รายละเอียดปรากฏตามสิ่งที่ส่งมาด้วย

กรมส่งเสริมการปกครองท้องถิ่นพิจารณาแล้ว เพื่อเป็นการเตรียมความพร้อมรองรับสถานการณ์รวมถึงให้ความช่วยเหลือในพื้นที่เสี่ยงจากผลการคาดการณ์พื้นที่เสี่ยงอุทกภัยและภัยแล้งในช่วงฤดูฝน ปี ๒๕๖๔ จึงขอให้จังหวัดแจ้งองค์กรปกครองส่วนท้องถิ่นนำข้อมูลผลการคาดการณ์ดังกล่าวใช้เป็นข้อมูลประกอบการตัดสินใจในการบริหารจัดการทรัพยากรน้ำและการให้ความช่วยเหลือในพื้นที่เสี่ยง โดยสามารถดาวน์โหลดสิ่งที่ส่งมาด้วยทางเว็บไซต์กรมส่งเสริมการปกครองท้องถิ่น หัวข้อ “หนังสือราชการ”

จึงเรียนมาเพื่อโปรดพิจารณา

ขอแสดงความนับถือ

(นายทวี เสริมภักดีกุล)

รองอธิบดี ปฏิบัติราชการแทน

อธิบดีกรมส่งเสริมการปกครองท้องถิ่น

กองพัฒนาและส่งเสริมการบริหารงานท้องถิ่น

กลุ่มงานส่งเสริมการพัฒนาโครงสร้างพื้นฐาน

โทร. ๐-๒๒๔๑-๙๐๐๐ ต่อ ๔๑๑๒ - ๔๑๑๖ โทรสาร ๐-๒๒๔๑-๖๙๓๑



ที่ มท ๐๘๑๐.๔/ว ๑๕๕๒

กรมส่งเสริมการปกครองท้องถิ่น
ถนนนครราชสีมา เขตดุสิต กทม. ๑๐๓๐๐

๒๑ กรกฎาคม ๒๕๖๔

เรื่อง ผลการคาดการณ์พื้นที่เสี่ยงอุทกภัยและภัยแล้งในช่วงฤดูฝน ปี ๒๕๖๔

เรียน ผู้ว่าราชการจังหวัด ทุกจังหวัด

สิ่งที่ส่งมาด้วย สำเนาหนังสือกระทรวงมหาดไทย ด่วนที่สุด ที่ มท ๐๒๑๑.๕/ว ๓๙๓๒
ลงวันที่ ๘ กรกฎาคม ๒๕๖๔

จำนวน ๑ ชุด

ด้วยสำนักงานทรัพยากรน้ำแห่งชาติ (สทนช.) ในฐานะฝ่ายเลขานุการกองอำนวยการน้ำแห่งชาติ แจ้งว่า มติคณะรัฐมนตรีในการประชุมเมื่อวันที่ ๑๘ พฤษภาคม ๒๕๖๔ รับทราบมาตรการรับมือฤดูฝนปี ๒๕๖๔ พร้อมทั้งมอบหมายให้หน่วยงานที่เกี่ยวข้องจัดทำแผนปฏิบัติการตามมาตรการดังกล่าว และได้ปรับปรุงผลการคาดการณ์พื้นที่เสี่ยงอุทกภัยและภัยแล้งในช่วงฤดูฝน ปี ๒๕๖๔ โดยใช้ข้อมูลปริมาณฝนคาดการณ์ (ONEMAP) ในช่วงเดือนกรกฎาคม - พฤศจิกายน ๒๕๖๔ เพื่อให้มีความสอดคล้องกับสภาพอากาศ และเตรียมพร้อมรองรับสถานการณ์รวมถึงให้ความช่วยเหลือในพื้นที่เสี่ยง รายละเอียดปรากฏตามสิ่งที่ส่งมาด้วย

กรมส่งเสริมการปกครองท้องถิ่นพิจารณาแล้ว เพื่อเป็นการเตรียมความพร้อมรองรับสถานการณ์รวมถึงให้ความช่วยเหลือในพื้นที่เสี่ยงจากผลการคาดการณ์พื้นที่เสี่ยงอุทกภัยและภัยแล้ง ในช่วงฤดูฝน ปี ๒๕๖๔ จึงขอให้จังหวัดแจ้งองค์กรปกครองส่วนท้องถิ่นนำข้อมูลผลการคาดการณ์ดังกล่าว ใช้เป็นข้อมูลประกอบการตัดสินใจในการบริหารจัดการทรัพยากรน้ำและการให้ความช่วยเหลือในพื้นที่เสี่ยง โดยสามารถดาวน์โหลดสิ่งที่ส่งมาด้วยทางเว็บไซต์กรมส่งเสริมการปกครองท้องถิ่น หัวข้อ “หนังสือราชการ”

จึงเรียนมาเพื่อโปรดพิจารณา

ขอแสดงความนับถือ

(นายวิท เสริมภักติกุล)

รองอธิบดี ปฏิบัติราชการแทน

อธิบดีกรมส่งเสริมการปกครองท้องถิ่น

กองพัฒนาและส่งเสริมการบริหารงานท้องถิ่น

กลุ่มงานส่งเสริมการพัฒนาโครงสร้างพื้นฐาน

โทร. ๐-๒๒๔๑-๙๐๐๐ ต่อ ๔๑๑๒ - ๔๑๑๖ โทรสาร ๐-๒๒๔๑-๖๙๓๑



ด่วนที่สุด

บันทึกข้อความ

กรมส่งเสริมการปกครองท้องถิ่น
เลขรับ 32626
วันที่ 12 ก.ค. 2564
เวลา

ส่วนราชการ กระทรวงมหาดไทย สำนักงานปลัดกระทรวง สำนักงานนโยบายและแผน โทร. ๐ ๒๒๒๒ ๔๑๖๐

ที่ มท ๐๒๑๑.๕/ว ๓๔๓๒

วันที่ ๘ กรกฎาคม ๒๕๖๔

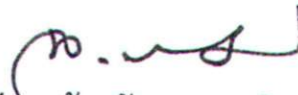
เรื่อง ผลการคาดการณ์พื้นที่เสี่ยงอุทกภัยและภัยแล้งในช่วงฤดูฝน ปี ๒๕๖๔

เรียน อธิบดีกรมส่งเสริมการปกครองท้องถิ่น และอธิบดีกรมป้องกันและบรรเทาสาธารณภัย

ด้วยกระทรวงมหาดไทยได้รับแจ้งจากสำนักงานทรัพยากรน้ำแห่งชาติในฐานะฝ่ายเลขานุการกองอำนวยการน้ำแห่งชาติว่า มติคณะรัฐมนตรีเมื่อวันที่ ๑๘ พฤษภาคม ๒๕๖๔ รับทราบมาตรการรับมือฤดูฝนปี ๒๕๖๔ และมอบหมายให้หน่วยงานที่เกี่ยวข้องจัดทำแผนปฏิบัติการตามมาตรการดังกล่าว และได้ปรับปรุงผลการคาดการณ์พื้นที่เสี่ยงอุทกภัยและภัยแล้งในช่วงฤดูฝน ปี ๒๕๖๔ โดยใช้ข้อมูลปริมาณฝนคาดการณ์ (ONEMAP) ในช่วงเดือนกรกฎาคม - พฤศจิกายน ๒๕๖๔ เพื่อให้มีความสอดคล้องกับสภาพอากาศ เพื่อเตรียมพร้อมรองรับสถานการณ์รวมถึงให้ความช่วยเหลือในพื้นที่เสี่ยง รายละเอียดปรากฏตามสำเนาหนังสือสำนักงานทรัพยากรน้ำแห่งชาติ ด่วนที่สุด ที่ นร ๑๔๑๗/ว ๖๔๗๒ ลงวันที่ ๒๙ มิถุนายน ๒๕๖๔ ที่ส่งมาพร้อมนี้

เพื่อเป็นการเตรียมพร้อมรองรับสถานการณ์รวมถึงให้ความช่วยเหลือในพื้นที่เสี่ยงจากผลการคาดการณ์พื้นที่เสี่ยงอุทกภัยและภัยแล้งในช่วงฤดูฝน ปี ๒๕๖๔ กระทรวงมหาดไทยขอให้หน่วยงานนำข้อมูลผลการคาดการณ์ดังกล่าวใช้เป็นข้อมูลประกอบการตัดสินใจในการบริหารจัดการทรัพยากรน้ำและการให้ความช่วยเหลือในพื้นที่เสี่ยง โดยสามารถดาวน์โหลดเอกสารที่เกี่ยวข้องได้ทางเว็บไซต์ของสำนักงานนโยบายและแผนสำนักงานปลัดกระทรวงมหาดไทย www.ppb.moi.go.th หัวข้อ “หนังสือแจ้งเวียน/ประชาสัมพันธ์”

จึงเรียนมาเพื่อพิจารณาดำเนินการ


 (นายฉัตรชัย พรหมเลิศ)
 ปลัดกระทรวงมหาดไทย

กองพัฒนาและส่งเสริมการบริหารงานท้องถิ่น
เลขรับ 7493
วันที่ 12 ก.ค. 2564
เวลา 16.04 น.

เลขรับ 3611
วันที่ 12 ก.ค. 2564
เวลา 17:01

ม

ด่วนที่สุด
ที่ นร ๑๔๑๓/ว ๒๕๖๒



กค.ม.ต.ส.บ.
เลขรับที่ 1312
วันที่ 1 ก.ค. 64

13.12 น.

กระทรวงมหาดไทย
กองกลาง สำนักงานปลัดกระทรวงมหาดไทย
วันที่ 1 ก.ค. 2564
เลขรับ 28843
เลขที่ 111

สำนักงานทรัพยากรน้ำแห่งชาติ
๘๘/๑๖๘-๑๗๐ ถนนวิภาวดีรังสิต
เขตหลักสี่ กรุงเทพฯ ๑๐๒๑๐

สำนักงานโยธาและแผน กบ
วันที่ 1 ก.ค. 2564
เลขรับที่ 8001
เวลา 19:55

๒๘ มิถุนายน ๒๕๖๔

เรื่อง ผลการคาดการณ์พื้นที่เสี่ยงอุทกภัยและภัยแล้งในช่วงฤดูฝน ปี ๒๕๖๔
เรียน ปลัดกระทรวงมหาดไทย

ตามที่คณะรัฐมนตรีได้มีมติ เมื่อวันที่ ๑๘ พฤษภาคม ๒๕๖๔ รับทราบมาตรการการรับมือฤดูฝน ปี ๒๕๖๔ และมอบหมายให้หน่วยงานที่เกี่ยวข้องจัดทำแผนปฏิบัติการตามมาตรการดังกล่าว โดยสถาบันสารสนเทศทรัพยากรน้ำได้รับมอบหมายให้จัดทำแผนที่ ๘๒ พื้นที่เสี่ยงอุทกภัยและภัยแล้งในช่วงฤดูฝน ซึ่งเป็นส่วนหนึ่งของมาตรการการรับมือฤดูฝน ปี ๒๕๖๔ เพื่อเตรียมพร้อมรองรับสถานการณ์รวมถึงการให้ความช่วยเหลือในพื้นที่เสี่ยง นั้น

ในการนี้ สำนักงานทรัพยากรน้ำแห่งชาติ ในฐานะฝ่ายเลขานุการกองอำนวยการน้ำแห่งชาติ ได้ปรับปรุงผลการคาดการณ์พื้นที่เสี่ยงอุทกภัยและภัยแล้งในช่วงฤดูฝน ปี ๒๕๖๔ โดยใช้ข้อมูลปริมาณฝนคาดการณ์ (ONEMAP) ในช่วงเดือนกรกฎาคม - พฤศจิกายน ๒๕๖๔ เพื่อให้มีความสอดคล้องกับสภาพอากาศ ซึ่งได้รายงานผลการคาดการณ์ต่อที่ประชุมคณะกรรมการทรัพยากรน้ำแห่งชาติ ครั้งที่ ๒/๒๕๖๔ ด้วยแล้ว เมื่อวันที่ ๒๘ มิถุนายน ๒๕๖๔ จึงขอให้หน่วยงานของท่านโปรดนำข้อมูลดังกล่าวใช้ประกอบการตัดสินใจในการบริหารจัดการทรัพยากรน้ำและการให้ความช่วยเหลือในพื้นที่เสี่ยง ทั้งนี้ สามารถดาวน์โหลดข้อมูลผ่านทาง QR Code ที่ปรากฏด้านท้ายหนังสือฉบับนี้

จึงเรียนมาเพื่อโปรดพิจารณา

ขอแสดงความนับถือ

(นายสำเริง แสงภู่วงค์)

รองเลขาธิการสำนักงานทรัพยากรน้ำแห่งชาติ
เลขานุการกองอำนวยการน้ำแห่งชาติ



ฝ่ายเลขานุการกองอำนวยการน้ำแห่งชาติ
โทรศัพท์ ๐ ๒๕๕๔ ๑๘๐๐ ต่อ ๑๑๘๗
โทรสาร ๐ ๒๕๒๑ ๙๑๔๑

ค.ม.ค.น.ร.น.อ.

สรุปผลการพื้นที่เสี่ยงน้ำท่วม ปี 2564



คาดการณ์

วันที่ 9 เม.ย. 64
(เสนอ ครม. เมื่อวันที่ 18 พ.ค. 64)

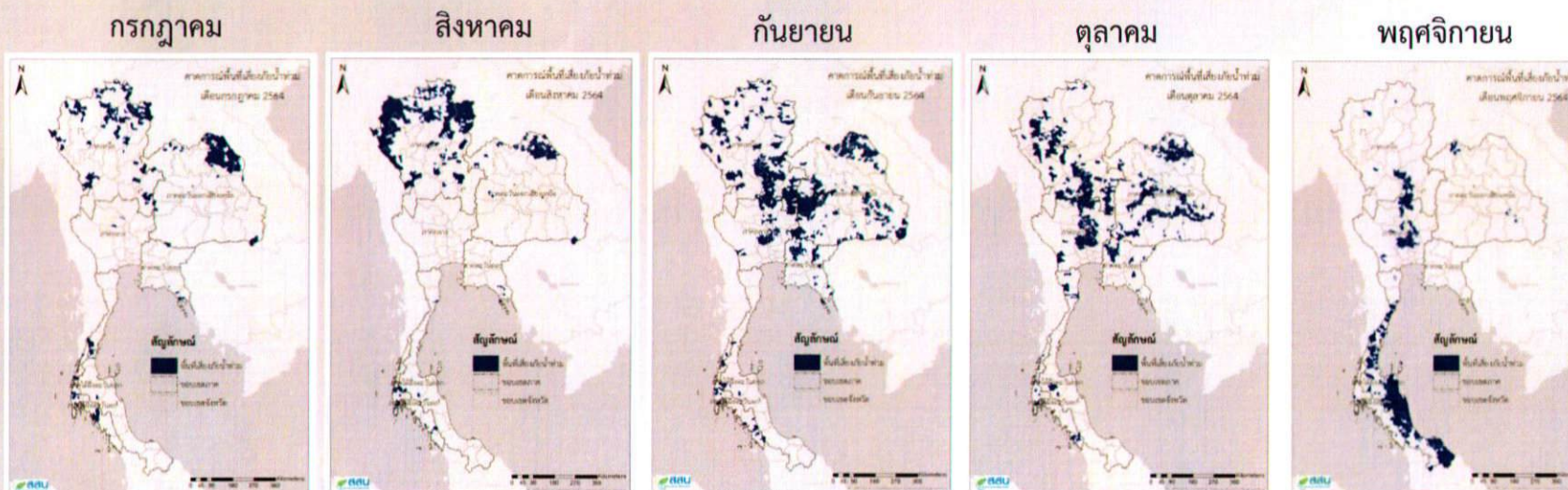
วันที่ 7 มิ.ย. 64
(ล่าสุด)

พื้นที่เสี่ยงภัยน้ำท่วมเดือนพฤษภาคม-กันยายน ปี 2564					
ขอบเขต	พฤษภาคม	มิถุนายน	กรกฎาคม	สิงหาคม	กันยายน
จังหวัด	20	27	36	40	56
อำเภอ	59	79	131	170	290
ตำบล	254	155	396	538	1,012

จำนวนพื้นที่เสี่ยงภัยน้ำท่วมเดือนกรกฎาคม - พฤศจิกายน ปี 2564					
ขอบเขต	กรกฎาคม	สิงหาคม	กันยายน	ตุลาคม	พฤศจิกายน
จังหวัด	31	29	54	58	39
อำเภอ	128	139	314	306	195
ตำบล	400	438	1,156	1,310	952



พื้นที่เสี่ยงน้ำท่วมเดือนกรกฎาคม - พฤศจิกายน ปี 2564

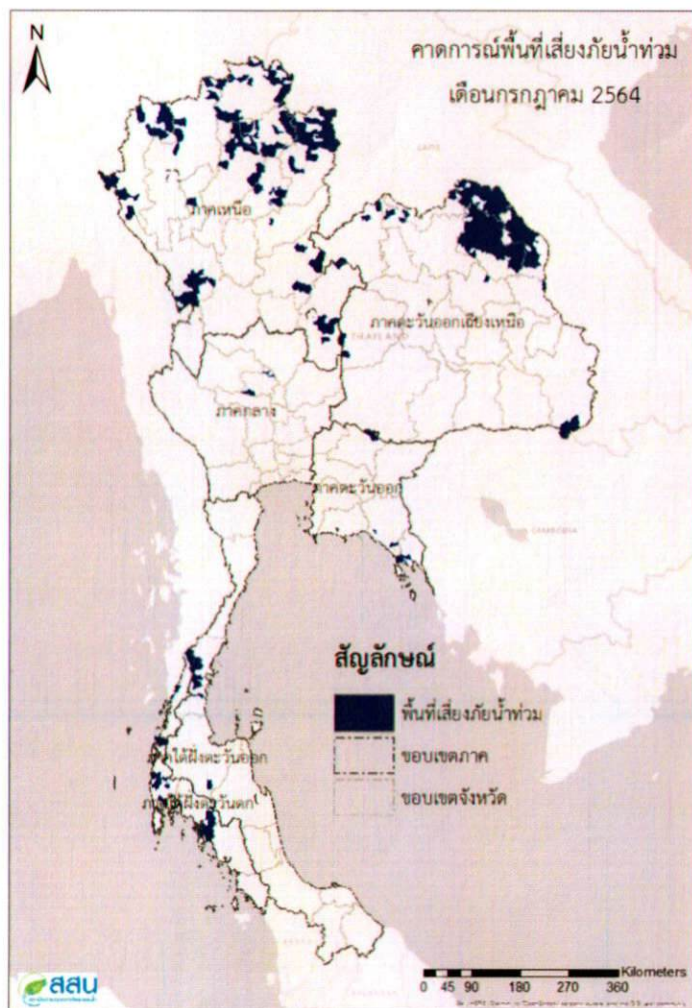


จำนวนพื้นที่เสี่ยงภัยน้ำท่วมเดือน กรกฎาคม - พฤศจิกายน ปี 2564

ขอบเขต	กรกฎาคม	สิงหาคม	กันยายน	ตุลาคม	พฤศจิกายน
จังหวัด	31	29	54	58	39
อำเภอ	128	139	314	306	195
ตำบล	400	438	1,156	1,310	952

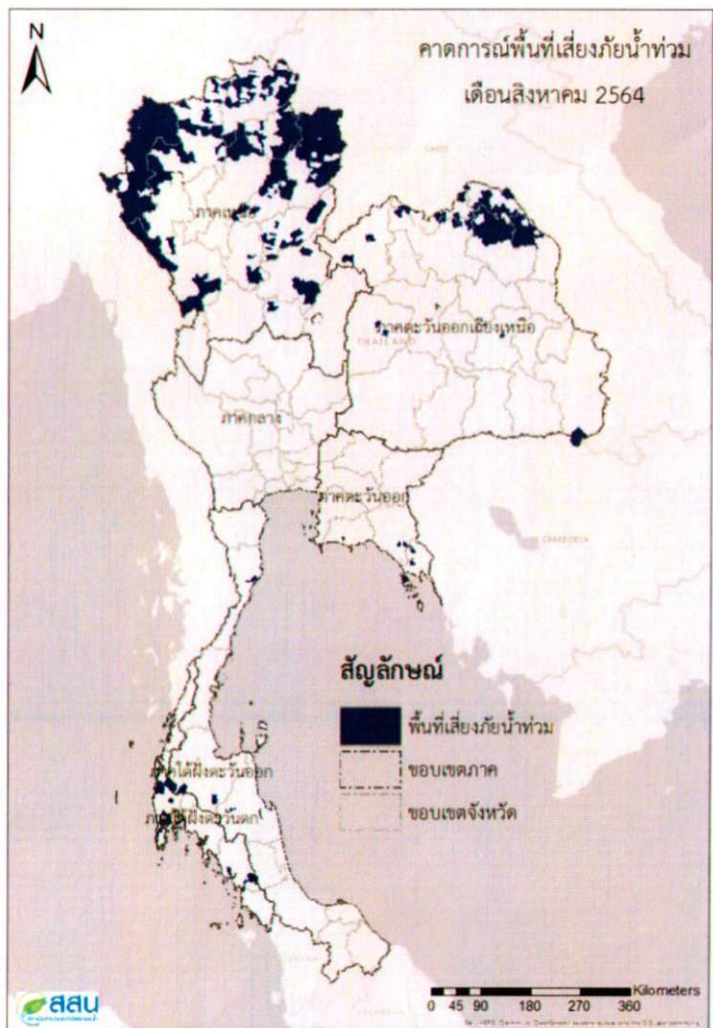


คาดการณ์พื้นที่เสี่ยง **น้ำท่วม** ก.ค. ปี 64



พื้นที่เสี่ยงน้ำท่วม		31 จังหวัด	128 อำเภอ	400 ตำบล
ภาคเหนือ			อำเภอ	ตำบล
12 จังหวัด	เชียงใหม่ เชียงราย เพชรบูรณ์ แพร่ แม่ฮ่องสอน ตาก น่าน พะเยา พิษณุโลก ลำปาง ลำพูน อุตรดิตถ์		59	147
ภาคตะวันออกเฉียงเหนือ			อำเภอ	ตำบล
10 จังหวัด	เลย กาฬสินธุ์ ชัยภูมิ นครพนม บึงกาฬ มุกดาหาร สกลนคร หนองคาย อุดรธานี อุบลราชธานี		44	221
ภาคตะวันออก			อำเภอ	ตำบล
3 จังหวัด	จันทบุรี ตราด ปราจีนบุรี		6	9
ภาคตะวันตก			อำเภอ	ตำบล
- จังหวัด			-	-
ภาคกลาง			อำเภอ	ตำบล
1 จังหวัด	ชัยนาท		3	5
ภาคใต้			อำเภอ	ตำบล
7 จังหวัด	กระบี่ ชุมพร พังงา ระนอง สุราษฎร์ธานี		16	28

คาดการณ์พื้นที่เสี่ยง **น้ำท่วม** ส.ค. ปี 64



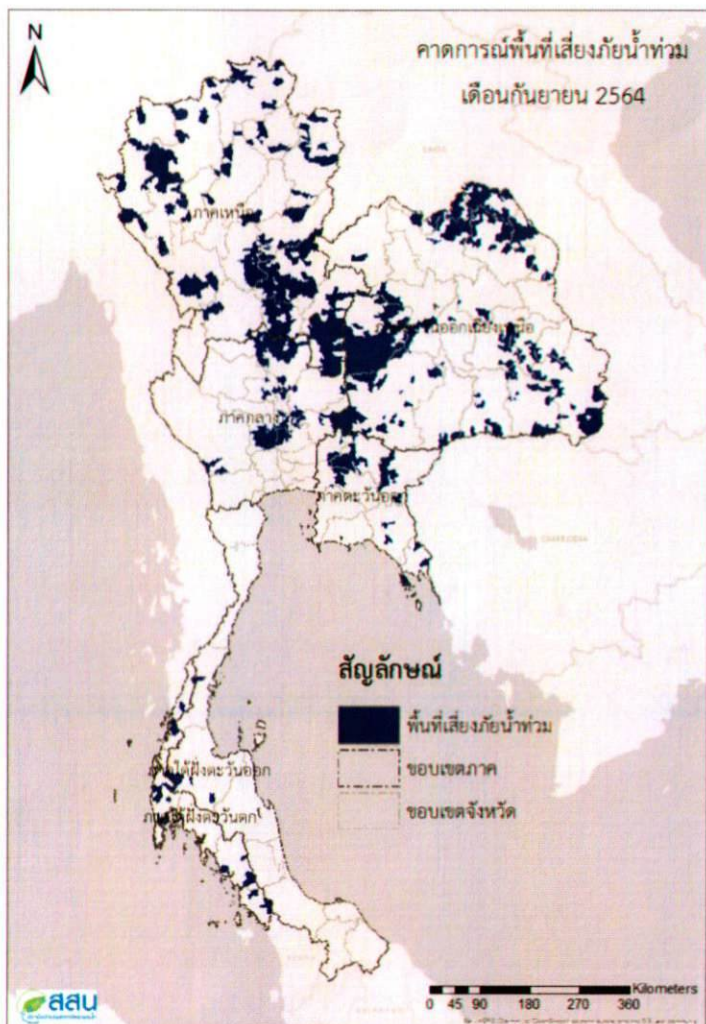
พื้นที่เสี่ยงน้ำท่วม

29 จังหวัด **139** อำเภอ **438** ตำบล

ภาคเหนือ	อำเภอ	ตำบล
12 จังหวัด เชียงใหม่ เชียงราย แพร่ แม่ฮ่องสอน ตาก น่าน พะเยา พิจิตร พิษณุโลก ลำปาง สุโขทัย อุตรดิตถ์	88	293
ภาคตะวันออกเฉียงเหนือ	อำเภอ	ตำบล
9 จังหวัด เลย ชัยภูมิ นครพนม บึงกาฬ ร้อยเอ็ด สกลนคร หนองคาย อุดรธานี อุบลราชธานี	35	116
ภาคตะวันออก	อำเภอ	ตำบล
2 จังหวัด จันทบุรี ตราด	4	5
ภาคตะวันตก	อำเภอ	ตำบล
1 จังหวัด ประจวบคีรีขันธ์	1	2
ภาคกลาง	อำเภอ	ตำบล
- จังหวัด	-	-
ภาคใต้	อำเภอ	ตำบล
5 จังหวัด ตรัง นครศรีธรรมราช พังงา ภูเก็ต สุราษฎร์ธานี	11	22



คาดการณ์พื้นที่เสี่ยง **น้ำท่วม** ก.ย. ปี 64



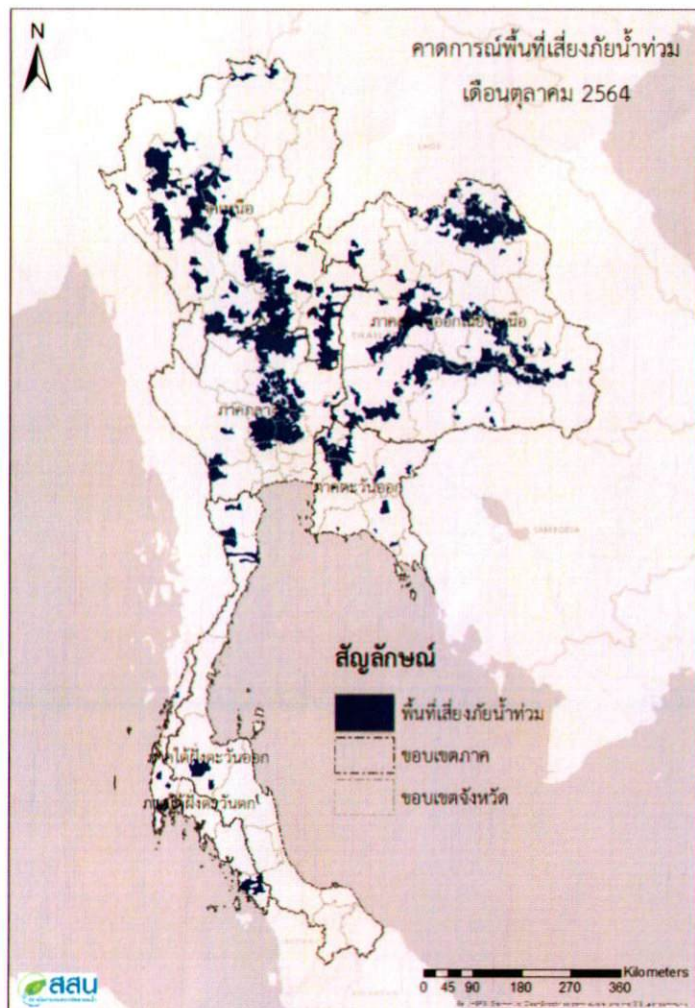
พื้นที่เสี่ยงน้ำท่วม

54 จังหวัด **314** อำเภอ **1,156** ตำบล

ภาคเหนือ	อำเภอ	ตำบล
15 เชียงใหม่ เชียงราย เพชรบูรณ์ แพร่ แม่ฮ่องสอน กำแพงเพชร ตาก นครสวรรค์ น่าน พะเยา พิจิตร พิษณุโลก ลำปาง จังหวัด สุโขทัย อุตรดิตถ์	95	382
ภาคตะวันออกเฉียงเหนือ	อำเภอ	ตำบล
18 เลย กาฬสินธุ์ จอนแก่น ชัยภูมิ นครพนม นครราชสีมา บึงกาฬ บุรีรัมย์ มหาสารคาม ยโสธร ร้อยเอ็ด ศรีสะเกษ สกลนคร จังหวัด สุรินทร์หนองคาย อำนาจเจริญ อุตรธานี อุบลราชธานี	138	481
ภาคตะวันออก	อำเภอ	ตำบล
2 จันทบุรี ฉะเชิงเทรา ชลบุรี ตราด นครนายก จังหวัด ปราจีนบุรี สระแก้ว	25	75
ภาคตะวันตก	อำเภอ	ตำบล
1 กาญจนบุรี จังหวัด	2	3
ภาคกลาง	อำเภอ	ตำบล
7 ชัยนาท พระนครศรีอยุธยา ลพบุรี สระบุรี สิงห์บุรี สุพรรณบุรี อ่างทอง จังหวัด	36	189
ภาคใต้	อำเภอ	ตำบล
6 ชุมพร ตรัง พังงา ระนอง สตูล สุราษฎร์ธานี จังหวัด	18	26

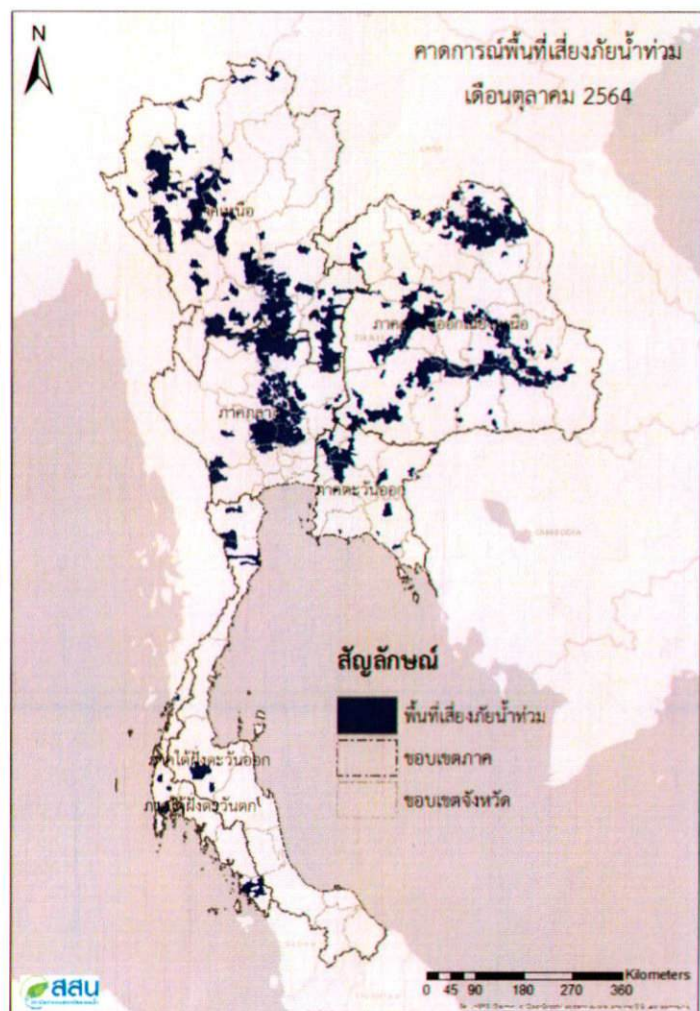


คาดการณ์พื้นที่เสี่ยง น้ำท่วม ต.ค. ปี 64



พื้นที่เสี่ยงน้ำท่วม		58 จังหวัด	306 อำเภอ	1,310 ตำบล
ภาคเหนือ			อำเภอ	ตำบล
15 จังหวัด	เชียงใหม่ เชียงราย เพชรบูรณ์ แพร่ แม่ฮ่องสอน กำแพงเพชร ตาก นครสวรรค์ พิจิตร พิษณุโลก ลำปาง ลำพูน สุโขทัย อุตรดิตถ์ อุทัยธานี		84	354
ภาคตะวันออกเฉียงเหนือ			อำเภอ	ตำบล
19 จังหวัด	เลย กาฬสินธุ์ ขอนแก่น ชัยภูมิ นครพนม นครราชสีมา บึงกาฬ บุรีรัมย์ มหาสารคาม ยโสธร ร้อยเอ็ด ศรีสะเกษ สกลนคร สุรินทร์ หนองคาย หนองบัวลำภู อำนาจเจริญ อุตรดิตถ์ อุบลราชธานี		123	470
ภาคตะวันออก			อำเภอ	ตำบล
6 จังหวัด	จันทบุรี ฉะเชิงเทรา ชลบุรี นครนายก ปราจีนบุรี สระแก้ว		22	68
ภาคตะวันตก			อำเภอ	ตำบล
4 จังหวัด	เพชรบุรี กาญจนบุรี ประจวบคีรีขันธ์ ราชบุรี		8	13
ภาคกลาง			อำเภอ	ตำบล
9 จังหวัด	ชัยนาท นครปฐม ปทุมธานี พระนครศรีอยุธยา ลพบุรี สระบุรี สิงห์บุรี สุพรรณบุรี อ่างทอง		53	381
ภาคใต้			อำเภอ	ตำบล
5 จังหวัด	พังงา ภูเก็ต ระนอง สตูล สุราษฎร์ธานี		16	24

คาดการณ์พื้นที่เสี่ยง น้ำท่วม พ.ย. ปี 64



พื้นที่เสี่ยงน้ำท่วม		39	195	952
		จังหวัด	อำเภอ	ตำบล
ภาคเหนือ			อำเภอ	ตำบล
8	เชียงใหม่ เชียงราย ตาก นครสวรรค์ พิจิตร พิษณุโลก สุโขทัย อุทัยธานี	จังหวัด	31	143
ภาคตะวันออกเฉียงเหนือ			อำเภอ	ตำบล
5	เลย ยโสธร ศรีสะเกษ หนองคาย อุดรธานี	จังหวัด	10	16
ภาคตะวันออก			อำเภอ	ตำบล
—		จังหวัด	—	—
ภาคตะวันตก			อำเภอ	ตำบล
4	เพชรบุรี กาญจนบุรี ประจวบคีรีขันธ์ ราชบุรี	จังหวัด	10	19
ภาคกลาง			อำเภอ	ตำบล
9	ชัยนาท นครปฐม ปทุมธานี พระนครศรีอยุธยา ลพบุรี สระบุรี สิงห์บุรี สุพรรณบุรี อ่างทอง	จังหวัด	43	245
ภาคใต้			อำเภอ	ตำบล
13	ชุมพร ตรัง นครศรีธรรมราช นราธิวาส บิดตานี พังงา พัทลุง ภูเก็ต ยะลา ระนอง สตูล สุราษฎร์ธานี	จังหวัด	101	529



สรุปคาดการณ์พื้นที่เสี่ยงฝนตกน้อยกว่าค่าปกติ ปี 2564



กองอำนวยการ
แห่งชาติ



คาดการณ์

ครั้งที่ 1 วันที่ 8 เม.ย. 64
(เสนอ ครม. เมื่อวันที่ 18 พ.ค. 64)

จำนวนพื้นที่เสี่ยงเดือน พฤษภาคม - กรกฎาคม ปี 2564

ขอบเขต	พฤษภาคม	มิถุนายน	กรกฎาคม
จังหวัด	9	25	29
อำเภอ	45	195	239
ตำบล	236	1,100	1,504

ครั้งที่ 2 วันที่ 18 มิ.ย. 64
(ล่าสุด)

จำนวนพื้นที่คาดการณ์เสี่ยง กรกฎาคม - สิงหาคม 2564

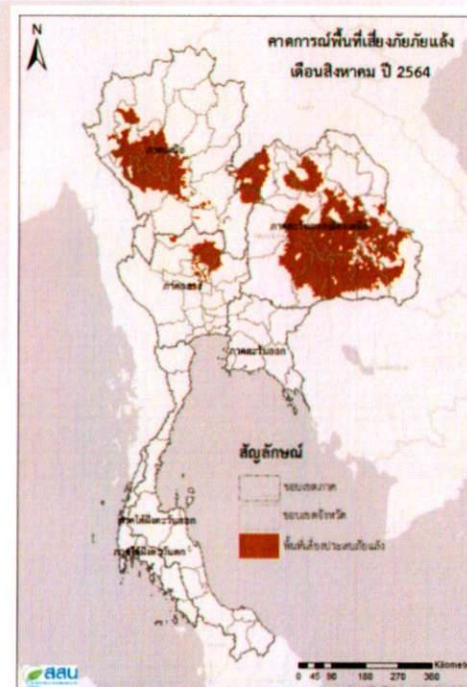
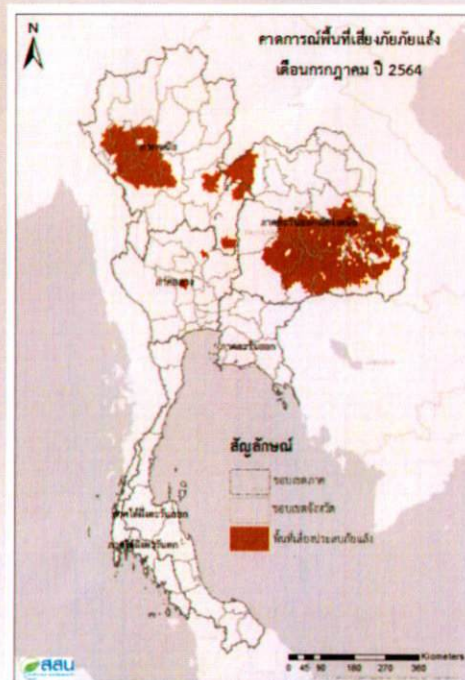
ขอบเขต	กรกฎาคม	สิงหาคม
จังหวัด	24	34
อำเภอ	213	272
ตำบล	1,384	1,603



พื้นที่เสี่ยงฝนตกน้อยกว่าค่าปกติเดือน กรกฎาคม – สิงหาคม ปี 2564



กองอำนวยการ
แห่งชาติ

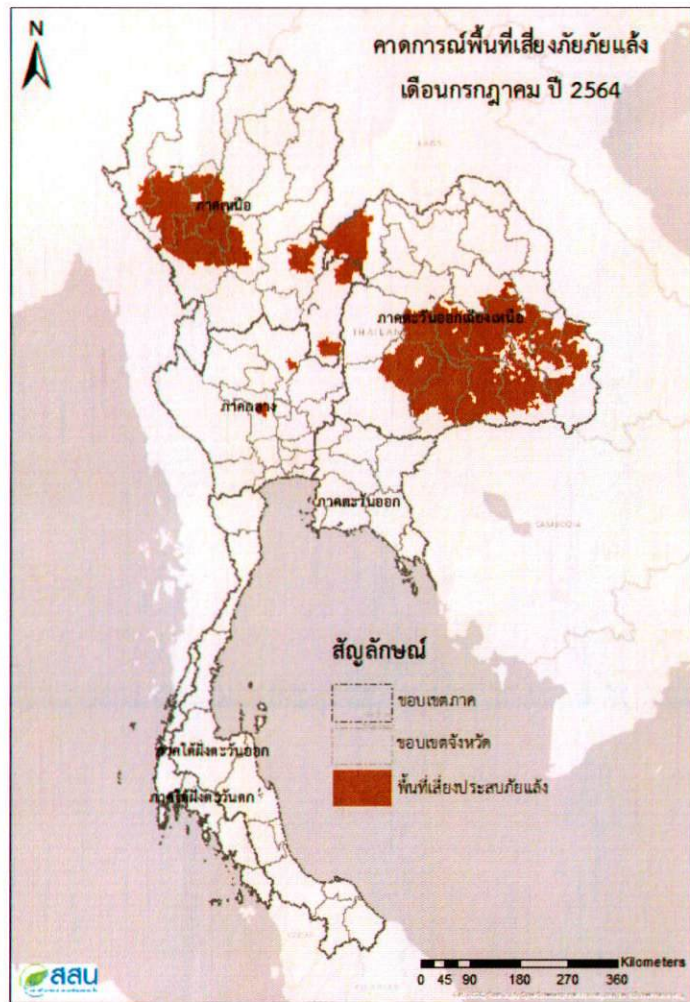


จำนวนพื้นที่เสี่ยง กรกฎาคม – สิงหาคม ปี 2564

ขอบเขต	กรกฎาคม	สิงหาคม
จังหวัด	24	34
อำเภอ	213	272
ตำบล	1,384	1,603



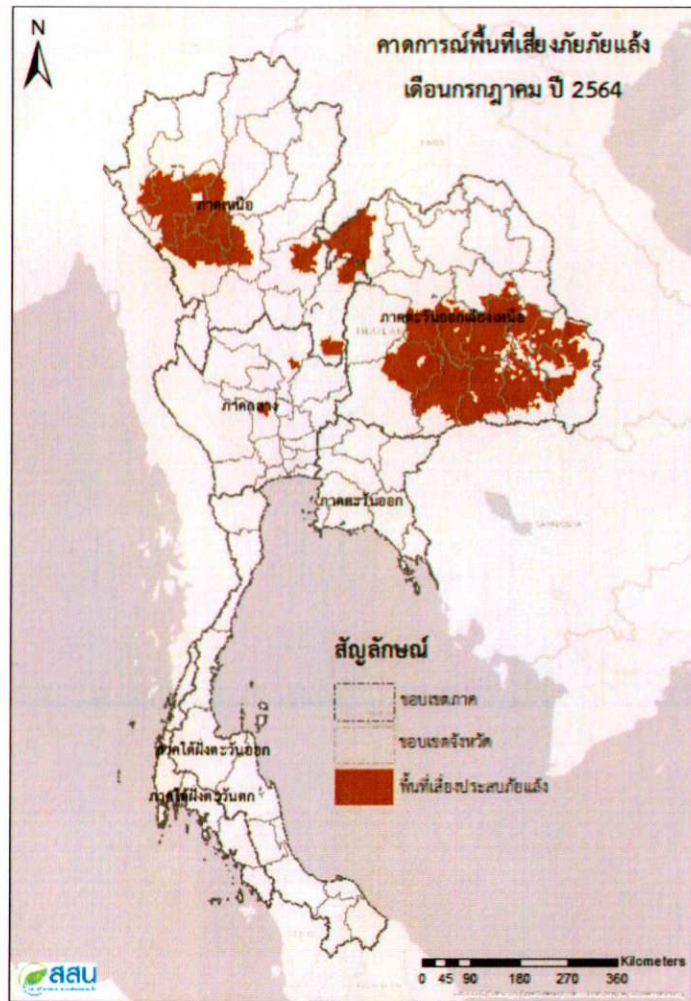
คาดการณ์พื้นที่เสี่ยง **ฝนน้อยกว่าค่าปกติ** ก.ค. ปี 64



พื้นที่เสี่ยง	จังหวัด	อำเภอ	ตำบล
24			
ภาคเหนือ		อำเภอ	ตำบล
10	เชียงใหม่ เพชรบูรณ์ แพร่ แม่ฮ่องสอน ตาก นครสวรรค์ พิจนุโลก ลำปาง ลำพูน สุโขทัย	41	159
ภาคตะวันออกเฉียงเหนือ		อำเภอ	ตำบล
12	กาฬสินธุ์ นครราชสีมา อุบลราชธานี ร้อยเอ็ด เลย ขอนแก่น บุรีรัมย์ มหาสารคาม ยโสธร ศรีสะเกษ สุรินทร์ อำนาจเจริญ	167	1,215
ภาคตะวันออก		อำเภอ	ตำบล
—	จังหวัด	—	—
ภาคตะวันตก		อำเภอ	ตำบล
—	จังหวัด	—	—
ภาคกลาง		อำเภอ	ตำบล
2	สุพรรณบุรี อ่างทอง	5	10
ภาคใต้		อำเภอ	ตำบล
—	จังหวัด	—	—



คาดการณ์พื้นที่เสี่ยง **ฝนน้อยกว่าค่าปกติ** ส.ค. ปี 64



พื้นที่เสี่ยง	จังหวัด	อำเภอ	ตำบล
34			
ภาคเหนือ			
10	เชียงใหม่ เพชรบูรณ์ แพร่ แม่ฮ่องสอน ตาก นครสวรรค์ พิจิตร พิษณุโลก ลำปาง ลำพูน สุโขทัย อุทัยธานี	49	209
ภาคตะวันออกเฉียงเหนือ			
12	ชัยภูมิ กาฬสินธุ์ นครราชสีมา อุบลราชธานี ร้อยเอ็ด เลย ขอนแก่น บุรีรัมย์ มหาสารคาม มุกดาหาร ยโสธร ศรีสะเกษ สุรินทร์หนองคาย อำนาจเจริญ อุตรดิตถ์	204	1,344
ภาคตะวันออก			
—	จังหวัด	—	—
ภาคตะวันตก			
—	จังหวัด	—	—
ภาคกลาง			
2	ชัยนาท ลพบุรี สิงห์บุรี สุพรรณบุรี อ่างทอง	19	50
ภาคใต้			
—	จังหวัด	—	—