



ที่ พล ๐๐๒๓.๓/ว ๒๑๖

ถึง องค์การบริหารส่วนจังหวัดพิษณุโลก เทศบาลนครพิษณุโลก เทศบาลเมืองอรัญญิก
และสำนักงานส่งเสริมการปกครองท้องถิ่นอำเภอ ทุกอำเภอ

ด้วยกรมส่งเสริมการปกครองท้องถิ่นแจ้งว่า กองทุนเพื่อความเสมอภาคทางการศึกษาได้ดำเนินโครงการทุนนวัตกรรมสายอาชีพชั้นสูง ปี ๒๕๖๘ เพื่อสร้างความเสมอภาคทางการศึกษา ส่งเสริมสนับสนุนและให้ความช่วยเหลือผู้ขาดแคลนทุนทรัพย์และผู้ด้อยโอกาสให้ได้รับการศึกษาหรือพัฒนาเพื่อให้ความรู้ความสามารถในการประกอบอาชีพตามความถนัดและมีศักยภาพที่จะพึ่งพาตนเองในการดำรงชีวิตได้ โดยกองทุนเพื่อความเสมอภาคทางการศึกษา เปิดรับสมัครนักเรียนมัธยมศึกษาปีที่ ๖ โครงการทุนนวัตกรรมสายอาชีพชั้นสูง ปี ๒๕๖๘ ระหว่างวันที่ ๑๗ กุมภาพันธ์ ถึง ๑๒ มีนาคม ๒๕๖๘

ในการนี้ จังหวัดพิษณุโลกจึงขอประชาสัมพันธ์การเปิดรับสมัครโครงการทุนนวัตกรรมสายอาชีพชั้นสูง ปี ๒๕๖๘ ไปยังองค์กรปกครองส่วนท้องถิ่น และสถานศึกษาในสังกัดองค์กรปกครองส่วนท้องถิ่น ที่มีนักเรียนที่เคยได้รับเงินอุดหนุนทุนเสมอภาค ซึ่งปัจจุบันกำลังศึกษาอยู่ในระดับชั้นมัธยมศึกษาปีที่ ๖ เพื่อเชิญชวนนักเรียนที่สนใจศึกษาต่อสายอาชีพสมัครขอรับทุนดังกล่าว รายละเอียดปรากฏตามสำเนาหนังสือกรมส่งเสริมการปกครองท้องถิ่น ที่ มท ๐๘๑๖.๒/ว ๘๕๘ ลงวันที่ ๒๔ กุมภาพันธ์ ๒๕๖๘ ที่แนบมาพร้อมนี้ สำหรับสำนักงานส่งเสริมการปกครองท้องถิ่นอำเภอขอให้แจ้งองค์กรปกครองส่วนท้องถิ่นที่มีสถานศึกษาในสังกัดทราบและดำเนินการด้วย



สำนักงานส่งเสริมการปกครองท้องถิ่นจังหวัด
กลุ่มงานส่งเสริมและพัฒนาท้องถิ่น
โทร. ๐๖-๓๒๐๖-๕๙๖๑

พิษณุโลก “มุ่งผลสัมฤทธิ์ มีจิตบริการ ยึดมั่นคุณธรรม ทำงานเป็นทีม”



ที่ มท ๐๘๑๖.๒/ว ๙๕๙

กรมส่งเสริมการปกครองท้องถิ่น กรุงเทพมหานคร

เลขที่รับ 2488

วันที่ 25 ก.พ. 2568

เวลา 25 ก.พ. 2568

กรมส่งเสริมการปกครองท้องถิ่น
ถนนนครราชสีมา เขตดุสิต
กทม. ๑๐๓๐๐

กลุ่มงานมาตรฐาน
 กลุ่มงานส่งเสริม
 กลุ่มงานกฎหมาย
 กลุ่มงานการเงิน
 กลุ่มงานบริการสาธารณะ

๒๕ กุมภาพันธ์ ๒๕๖๘

เรื่อง แจ้งประชาสัมพันธ์การรับสมัครโครงการทุนนวัตกรรมสายอาชีพชั้นสูง ปี ๒๕๖๘

เรียน ผู้ว่าราชการจังหวัด ทุกจังหวัด

สิ่งที่ส่งมาด้วย สำเนาหนังสือกองทุนเพื่อความเสมอภาคทางการศึกษา ที่ กสศ. ๐๔/๗๐๓

ลงวันที่ ๒๐ กุมภาพันธ์ ๒๕๖๘

จำนวน ๑ ชุด

ด้วยกรมส่งเสริมการปกครองท้องถิ่นได้รับแจ้งจากกองทุนเพื่อความเสมอภาคทางการศึกษาว่า ได้ดำเนินโครงการทุนนวัตกรรมสายอาชีพชั้นสูง ปี ๒๕๖๘ เพื่อสร้างความเสมอภาคทางการศึกษา ส่งเสริมสนับสนุนและให้ความช่วยเหลือผู้ขาดแคลนทุนทรัพย์และผู้ด้อยโอกาสให้ได้รับการศึกษาหรือพัฒนาเพื่อเพิ่มความรู้ความสามารถในการประกอบอาชีพตามความถนัดและมีศักยภาพที่จะพึ่งพาตนเองในการดำรงชีวิตได้ โดยกองทุนเพื่อความเสมอภาคทางการศึกษา เปิดรับสมัครนักเรียนมัธยมศึกษาปีที่ ๖ โครงการทุนนวัตกรรมสายอาชีพชั้นสูง ปี ๒๕๖๘ ระหว่างวันที่ ๑๗ กุมภาพันธ์ ถึง ๑๒ มีนาคม ๒๕๖๘

ในการนี้ กรมส่งเสริมการปกครองท้องถิ่นขอความร่วมมือจังหวัดแจ้งประชาสัมพันธ์การเปิดรับสมัครโครงการทุนนวัตกรรมสายอาชีพชั้นสูง ปี ๒๕๖๘ ไปยังองค์กรปกครองส่วนท้องถิ่น และสถานศึกษาในสังกัดองค์กรปกครองส่วนท้องถิ่น ที่มีนักเรียนที่เคยได้รับเงินอุดหนุนทุนเสมอภาค ซึ่งปัจจุบันกำลังศึกษาอยู่ในระดับชั้นมัธยมศึกษาปีที่ ๖ เพื่อเชิญชวนนักเรียนที่สนใจศึกษาต่อสายอาชีพสมัครขอรับทุนดังกล่าว รายละเอียดปรากฏตามสิ่งที่ส่งมาด้วย

จึงเรียนมาเพื่อโปรดพิจารณา

ขอแสดงความนับถือ

(นายสุรพล เจริญภูมิ)

รองอธิบดี ปฏิบัติราชการแทน
อธิบดีกรมส่งเสริมการปกครองท้องถิ่น

กองส่งเสริมและพัฒนากิจการการศึกษาท้องถิ่น

กลุ่มงานยุทธศาสตร์การพัฒนากิจการการศึกษาท้องถิ่น

ไปรษณีย์อิเล็กทรอนิกส์ saraban@dla.go.th

ผู้ประสานงาน นางสาวศิริพรรณ สิงห์ห้วง โทร ๐๙ ๘๘๓๐ ๗๙๗๒

นางสาวณัฐชนก ปานเงิน โทร. ๐๙ ๘๒๖๘ ๓๘๗๕



ที่ มท ๐๘๑๖.๒/ว ๘๕๘

กรมส่งเสริมการปกครองท้องถิ่น
ถนนนครราชสีมา เขตดุสิต
กทม. ๑๐๓๐๐

๒๔ กุมภาพันธ์ ๒๕๖๘

เรื่อง แจ้งประชาสัมพันธ์การรับสมัครโครงการทุนนวัตกรรมสายอาชีพชั้นสูง ปี ๒๕๖๘

เรียน ผู้ว่าราชการจังหวัด ทุกจังหวัด

สิ่งที่ส่งมาด้วย สำเนาหนังสือกองทุนเพื่อความเสมอภาคทางการศึกษา ที่ กสศ. ๐๔/๗๐๓

ลงวันที่ ๒๐ กุมภาพันธ์ ๒๕๖๘

จำนวน ๑ ชุด

ด้วยกรมส่งเสริมการปกครองท้องถิ่นได้รับแจ้งจากกองทุนเพื่อความเสมอภาคทางการศึกษาว่า ได้ดำเนินโครงการทุนนวัตกรรมสายอาชีพชั้นสูง ปี ๒๕๖๘ เพื่อสร้างความเสมอภาคทางการศึกษา ส่งเสริม สนับสนุนและให้ความช่วยเหลือผู้ขาดแคลนทุนทรัพย์และผู้ด้อยโอกาสให้ได้รับการศึกษาหรือพัฒนาเพื่อให้มีความรู้ ความสามารถในการประกอบอาชีพตามความถนัดและมีศักยภาพที่จะพึ่งพาตนเองในการดำรงชีวิตได้ โดยกองทุน เพื่อความเสมอภาคทางการศึกษา เปิดรับสมัครนักเรียนมัธยมศึกษาปีที่ ๖ โครงการทุนนวัตกรรมสายอาชีพชั้นสูง ปี ๒๕๖๘ ระหว่างวันที่ ๑๗ กุมภาพันธ์ ถึง ๑๒ มีนาคม ๒๕๖๘

ในการนี้ กรมส่งเสริมการปกครองท้องถิ่นขอความร่วมมือจังหวัดแจ้งประชาสัมพันธ์การเปิดรับสมัคร โครงการทุนนวัตกรรมสายอาชีพชั้นสูง ปี ๒๕๖๘ ไปยังองค์กรปกครองส่วนท้องถิ่น และสถานศึกษาในสังกัด องค์กรปกครองส่วนท้องถิ่น ที่มีนักเรียนที่เคยได้รับเงินอุดหนุนทุนเสมอภาค ซึ่งปัจจุบันกำลังศึกษาอยู่ในระดับชั้น มัธยมศึกษาปีที่ ๖ เพื่อเชิญชวนนักเรียนที่สนใจศึกษาต่อสายอาชีพสมัครขอรับทุนดังกล่าว รายละเอียดปรากฏ ตามสิ่งที่ส่งมาด้วย

จึงเรียนมาเพื่อโปรดพิจารณา

ขอแสดงความนับถือ

(นายสุรพล เจริญภูมิ)

รองอธิบดี ปฏิบัติราชการแทน
อธิบดีกรมส่งเสริมการปกครองท้องถิ่น

กองส่งเสริมและพัฒนากิจการการศึกษาท้องถิ่น

กลุ่มงานยุทธศาสตร์การพัฒนากิจการการศึกษาท้องถิ่น

ไปรษณีย์อิเล็กทรอนิกส์ saraban@dla.go.th

ผู้ประสานงาน นางสาวศิริพรรณ สิงห์ห้วง โทร ๐๙ ๘๘๓๐ ๗๙๗๒

นางสาวณัฐชนก ปานเงิน โทร. ๐๙ ๘๒๖๘ ๓๘๗๕



ที่ กสศ. ๐๔ / ๗๐๓

๒๐ กุมภาพันธ์ ๒๕๖๘

กรมส่งเสริมการปกครองท้องถิ่น
เลขรับ..... 9775
วันที่ 20 ก.พ. 2568
เวลา.....

เรื่อง ขอบความอนุเคราะห์ประชาสัมพันธ์การรับสมัครโครงการทุนนวัตกรรมสายอาชีพชั้นสูง ปี ๒๕๖๘

เรียน อธิบดีกรมส่งเสริมการปกครองท้องถิ่น

กรมส่งเสริมและพัฒนา การจัดการศึกษาท้องถิ่น
เลขรับ..... 977
วันที่ 20 ก.พ. 2568
เวลา..... 15.03

สิ่งที่ส่งมาด้วย สื่อประชาสัมพันธ์การรับสมัครนักเรียน ม.๖ โครงการทุนนวัตกรรมสายอาชีพชั้นสูง ปี ๒๕๖๘

ตามที่กองทุนเพื่อความเสมอภาคทางการศึกษา (กสศ.) ได้ดำเนินโครงการทุนนวัตกรรมสายอาชีพชั้นสูง ปี ๒๕๖๘ เพื่อสร้างความเสมอภาคทางการศึกษา ส่งเสริมสนับสนุนและให้ความช่วยเหลือผู้ขาดแคลนทุนทรัพย์และผู้ด้อยโอกาสให้ได้รับการศึกษาหรือพัฒนาเพื่อให้มีรู้ความสามารถในการประกอบอาชีพตามความถนัดและมีศักยภาพที่จะพึ่งพาตนเองในการดำรงชีวิตได้ โดย กสศ. เปิดรับสมัครนักเรียนมัธยมศึกษาปีที่ ๖ โครงการทุนนวัตกรรมสายอาชีพชั้นสูง ปี ๒๕๖๘ ระหว่างวันที่ ๑๗ กุมภาพันธ์ ถึง ๑๒ มีนาคม ๒๕๖๘ รายละเอียดตามสิ่งที่ส่งมาด้วยนี้

กสศ. จึงขอความอนุเคราะห์ท่านประชาสัมพันธ์การเปิดรับสมัครโครงการดังกล่าว ไปยังองค์กรปกครองส่วนท้องถิ่น (อปท.) และสถานศึกษาในสังกัดอปท. ที่มีนักเรียนที่เคยได้รับเงินอุดหนุนทุนเสมอภาคซึ่งปัจจุบันกำลังศึกษาอยู่ในระดับชั้นมัธยมศึกษาปีที่ ๖ เพื่อเชิญชวนนักเรียนที่สนใจศึกษาต่อสายอาชีพสมัครขอรับทุนดังกล่าว

จึงเรียนมาเพื่อโปรดพิจารณาให้ความอนุเคราะห์ในเรื่องดังกล่าวด้วย จะขอบคุณยิ่ง

ขอแสดงความนับถือ

(นายไกรยศ ภัทราวาท)

กลุ่มงานยุทธศาสตร์การพัฒนา การจัดการศึกษาท้องถิ่น
เลขรับ..... 328
วันที่ 20 ก.พ. 2568
เวลา..... 15.03 น

ผู้จัดการกองทุนเพื่อความเสมอภาคทางการศึกษา



สแกนเพื่อดูข้อมูลโครงการฯ

สอบถามรายละเอียดเพิ่มเติม

Call Center โทร ๐๒ ๐๗๙ ๕๔๗๕ กด ๒



สิ่งที่ส่งมาด้วย



ระบบลงทะเบียนแสดงความจำนงของผู้เรียนที่สนใจสมัครเข้าร่วม
โครงการทุนนวัตกรรมสายอาชีพชั้นสูงปี ๒๕๖๘

นักเรียนม.๖ หรือ ปวช. ๓ หรือเทียบเท่า
สามารถลงทะเบียนแสดงความจำนงได้ด้วยตนเองที่



<https://eef-scholarship.thaijobjob.com/nomination/student/index.php>



ประกาศทุนนวัตกรรมสายอาชีพชั้นสูง ปี 2568



สำหรับนักเรียน ม.6 หรือ ปวช.3 หรือเทียบเท่า ที่มีศักยภาพ แต่ขาดแคลนทุนทรัพย์ หรือด้อยโอกาส กองทุนเพื่อความเสมอภาคทางการศึกษา (กสศ.) ขอเชิญชวนนักเรียนที่สนใจศึกษาต่อสายอาชีพ สมัครทุนนวัตกรรมสายอาชีพชั้นสูง ปี 2568

คุณสมบัติของผู้ขอรับทุน

ประเภททุน 2 ปี

ปวส./อนุปริญญา หรือ 2 ปี ปวส./อนุปริญญา สำหรับสถานศึกษาผลิตและพัฒนากำลังคนสายอาชีพระดับจังหวัด

ประเภททุน 1 ปี

หลักสูตรประกาศนียบัตรผู้ช่วยพยาบาล/ผู้ช่วยทันตแพทย์ และหลักสูตรประกาศนียบัตรพนักงานให้การดูแล (ระยะเวลา 6 เดือน)

คุณสมบัติทั่วไป

1. กำลังศึกษาอยู่ในระดับชั้นมัธยมศึกษาปีที่ 6 หรือระดับประกาศนียบัตรวิชาชีพปีที่ 3 หรือระดับอื่นใดที่เทียบเท่า และคาดว่าจะสำเร็จการศึกษาในปีการศึกษา 2567 หรือ

1. กำลังศึกษาอยู่ในระดับชั้นมัธยมศึกษาปีที่ 6 หรือระดับประกาศนียบัตรวิชาชีพปีที่ 3 หรือระดับอื่นใดที่เทียบเท่า และคาดว่าจะสำเร็จการศึกษาในปีการศึกษา 2567 หรือ

2. สำเร็จการศึกษาในระดับชั้นมัธยมศึกษาปีที่ 6 หรือระดับประกาศนียบัตรวิชาชีพ หรือระดับอื่นใดที่เทียบเท่า มาแล้วไม่เกิน 2 ปี (ปีการศึกษา 2565 - 2566) และได้รับการเสนอชื่อโดยคณะกรรมการขับเคลื่อนการแก้ไขปัญหาค่าใช้จ่ายและเยาวชนนอกระบบการศึกษาให้กลายเป็นศูนย์ (Thailand Zero Dropout) ระดับจังหวัด

2. สำเร็จการศึกษาในระดับชั้นมัธยมศึกษาปีที่ 6 หรือระดับประกาศนียบัตรวิชาชีพ หรือระดับอื่นใดที่เทียบเท่า มาแล้วไม่เกิน 2 ปี (ปีการศึกษา 2565 - 2566) และได้รับการเสนอชื่อโดยคณะกรรมการขับเคลื่อนการแก้ไขปัญหาค่าใช้จ่ายและเยาวชนนอกระบบการศึกษาให้กลายเป็นศูนย์ (Thailand Zero Dropout) ระดับจังหวัด

สำหรับสถานศึกษาผลิตและพัฒนากำลังคนสายอาชีพระดับจังหวัด

- มีภูมิสำเนาอยู่ในจังหวัดกำแพงเพชร ขอนแก่น และภูเก็ตเท่านั้น โดยอาศัยอยู่ใน 3 จังหวัดดังกล่าว ไม่น้อยกว่า 3 ปีติดต่อกันจนถึงวันยื่นใบสมัคร โดยแสดงสำเนาทะเบียนบ้านและบัตรประชาชนเป็นเอกสารยืนยันภูมิลำเนา (กรณีที่อยู่สำเนาทะเบียนบ้านไม่ตรงกับบัตรประชาชน ให้พิจารณาจากวันที่แจ้งอยู่อาศัยที่ปรากฏในทะเบียนบ้าน เป็นสิ่งอ้างอิงการอาศัยอยู่ในภูมิลำเนาที่ติดต่อกันไม่น้อยกว่า 3 ปี)

3. มีศักยภาพหรือมีความสามารถพิเศษ ที่จะส่งผลให้สามารถศึกษาจนสำเร็จการศึกษาตามหลักสูตรที่กำหนด โดยอาจเป็นกรณีใดกรณีหนึ่ง ดังนี้

3. มีศักยภาพหรือมีความสามารถพิเศษ ที่จะส่งผลให้สามารถศึกษาจนสำเร็จการศึกษาตามหลักสูตรที่กำหนด โดยอาจเป็นกรณีใดกรณีหนึ่ง ดังนี้

3.1 มีผลการเรียนเฉลี่ยสะสมตลอดช่วงชั้น (5 ภาคการศึกษา) ไม่ต่ำกว่า 3.00 และผ่านการประเมินศักยภาพและความเหมาะสมของผู้รับทุนในการศึกษาต่อสายอาชีพ

3.1 มีผลการเรียนเฉลี่ยสะสมตลอดช่วงชั้น (5 ภาคการศึกษา) ไม่ต่ำกว่า 3.00 และผ่านการประเมินศักยภาพและความเหมาะสมของผู้รับทุนในการศึกษาต่อสายอาชีพ

3.2 เป็นผู้มีความสามารถพิเศษโดดเด่นที่เกี่ยวข้องกับหลักสูตร/สาขาวิชา/สาขางานที่สถานศึกษา เปิดรับ และมีผลการเรียนเฉลี่ยสะสมตลอดช่วงชั้น (5 ภาคการศึกษา) ไม่ต่ำกว่า 2.50 โดยเป็นความสามารถพิเศษในด้านทักษะฝีมือและเชิงนวัตกรรม สิ่งประดิษฐ์ ที่ได้รับรางวัลระดับจังหวัด/กลุ่มจังหวัด/ภูมิภาค หรือมีผลงานประกวดโครงงาน ภายในระยะเวลา 3 ปี เช่น เคยเข้าร่วมประกวดและมีชิ้นงานอย่างน้อยในระดับจังหวัด/กลุ่มจังหวัด/ภูมิภาค หรือมีผลงานการวิจัย/ประโยชน์ต่อสังคมในเชิงพาณิชย์

3.2 เป็นผู้มีความสามารถพิเศษโดดเด่นที่เกี่ยวข้องกับหลักสูตร/สาขาวิชา/สาขางานที่สถานศึกษา เปิดรับ และมีผลการเรียนเฉลี่ยสะสมตลอดช่วงชั้น (5 ภาคการศึกษา) ไม่ต่ำกว่า 2.50 โดยต้องเป็นผู้เคยเข้ารับการฝึกอบรม เป็นจิตอาสาช่วยเหลือผู้พิการในสถานบริการทุกระดับของทางราชการ เป็นเวลาไม่น้อยกว่า 15 วัน ภายในระยะเวลา 3 ปี โดยมีหนังสือรับรองจากหัวหน้าสถานบริการ หรือมีทักษะด้านทักษะฝีมือและเชิงนวัตกรรม สิ่งประดิษฐ์ เกี่ยวกับด้านวิทยาศาสตร์สุขภาพ

คุณสมบัติเฉพาะ

1. เป็นผู้มีความวิริยะ อุตสาหะ ขยันหมั่นเพียรในการศึกษาหาความรู้ มีความสนใจ และความมั่นคง และมีเจตคติที่ดีต่อการเรียนสายอาชีพ
2. เป็นมีความรู้ความสามารถ ทักษะ ประสบการณ์ การประจักษ์นวัตกรรม มีประสบการณ์การฝึกอาชีพกับผู้ประกอบการ การเข้าร่วมกิจกรรมสร้างสรรค์เพื่อส่วนรวม และไม่มีพฤติกรรมที่สื่อว่าจะเป็นอุปสรรคต่อการศึกษาในระหว่างรับทุน

สิ่งที่ผู้รับทุนจะได้รับ

ค่าใช้จ่ายรายเดือน (ค่าครองชีพ ค่าหนังสือและอุปกรณ์การเรียน ค่าใช้จ่ายในการเรียน และค่าที่พัก) อัตราเดือนละ 7,500 บาท
ในกรณีหลักสูตรมีระยะเวลาเรียนมากกว่าระยะเวลาของประเภททุน จะมีการแบ่งจ่ายค่าใช้จ่ายรายเดือน โดยนำค่าใช้จ่ายรายเดือนทั้งหมดหารด้วยจำนวนเดือนที่ศึกษา เช่น ประเภททุน 2 ปี แต่ระยะเวลาศึกษาตามหลักสูตร 2 ปี 6 เดือน ค่าใช้จ่ายรายเดือน กสศ. จะคำนวณโดยนำอัตรา (7,500 บาท x 24 เดือน) ÷ 30 = 6,000 บาท

1 ปี หลักสูตรประกาศนียบัตรผู้ช่วยพยาบาล/ผู้ช่วยทันตแพทย์ ค่าใช้จ่ายรายเดือน (ค่าครองชีพ ค่าหนังสือและอุปกรณ์การเรียน ค่าใช้จ่ายในการเรียน และค่าที่พัก) อัตราเดือนละ 7,500 บาท
หลักสูตรประกาศนียบัตรพนักงานให้การดูแล (ระยะเวลา 6 เดือน) ค่าใช้จ่ายรายเดือน (ค่าครองชีพ ค่าหนังสือและอุปกรณ์การเรียน ค่าใช้จ่ายในการเรียน และค่าที่พัก) อัตราเดือนละ 6,500 บาท

ค่าธรรมเนียมการศึกษาในอัตราประหยัด โดยให้สถานศึกษาเสนออัตราค่าธรรมเนียมการศึกษาในข้อเสนอโครงการ และถือเป็นส่วนหนึ่งของข้อเสนอโครงการ

ในระหว่างรับทุน กสศ. ผู้รับทุนต้องไม่กู้ยืมเงินจากกองทุนเงินให้กู้ยืมเพื่อการศึกษา (กยศ.) รวมถึงจะไม่รับทุนการศึกษาอื่นใด จากหน่วยงานภาครัฐที่มีลักษณะซ้ำซ้อนกับทุน กสศ. ทั้งนี้ ไม่รวมสิ่งการรับทุนพระราชทานและความช่วยเหลือจากภาคเอกชนที่ได้รับความเห็นชอบจากผู้ให้ทุนแล้ว ซึ่ง กสศ. จะกำหนดเงื่อนไขดังกล่าวไว้ในสัญญารับทุน

การสมัคร สามารถสมัครได้ที่สถานศึกษาสายอาชีพที่เข้าร่วมโครงการ 17 กุมภาพันธ์ - 12 มีนาคม 2568

1. สมัครทุนนวัตกรรมสายอาชีพชั้นสูง ได้ที่สถานศึกษาสายอาชีพที่เข้าร่วมโครงการ โดยติดตามจากประกาศรายชื่อสถานศึกษาสายอาชีพที่เข้าร่วมโครงการได้ที่ <https://www.eef.or.th/notice/career-capital-0125/>
2. ลุงกะเขียนแสดงความจำนงสำหรับนักเรียนที่สนใจสมัครเข้าร่วมโครงการทุนนวัตกรรมสายอาชีพชั้นสูง ปี 2568
3. กรอกแบบฟอร์มใบสมัครและเตรียมเอกสารประกอบขอรับทุนให้ครบถ้วน และจัดส่งไปยังสถานศึกษาสายอาชีพที่เข้าร่วมโครงการ
4. สถานศึกษาสายอาชีพที่เข้าร่วมโครงการเป็นผู้สร้างกระบวนการประเมินศักยภาพและความเหมาะสมของผู้รับทุนในการศึกษาต่อสายอาชีพ คัดกรองความยากจน และคัดเลือกนักเรียนรับทุนอย่างมีส่วนร่วมกับชุมชนท้องถิ่น โดยพิจารณาจากคุณสมบัติที่กำหนด



ศึกษารายละเอียดการรับสมัคร ได้ที่ <https://www.eef.or.th/notice/career-capital-140225>

สร้างคน สร้างโอกาส สร้างงาน

สอบถามรายละเอียดเพิ่มเติม สายด่วน 02 079 5475 กด 2



สถานศึกษาสายอาชีพที่ผ่านเกณฑ์การคัดเลือก ในโครงการทุนนวัตกรรมสายอาชีพชั้นสูง ปี 2568

ประเภททุน 2 ปี (ปวส./อนุปริญญา)

สำหรับนักเรียนที่กำลังจะจบการศึกษาระดับมัธยมศึกษาปีที่ 6 ปวช.3 หรือเทียบเท่า
กองทุนเพื่อความเสมอภาคทางการศึกษา (กสศ.)



ภาคเหนือ

- วิทยาลัยเกษตรและเทคโนโลยีลำพูน จ.ลำพูน
- มหาวิทยาลัยเทคโนโลยีราชมงคลล้านนา จ.เชียงราย
- วิทยาลัยอาชีวศึกษาเชียงใหม่ จ.เชียงใหม่
- วิทยาลัยเทคโนโลยีปณิชกานันดา เชียงใหม่ จ.เชียงใหม่
- วิทยาลัยอาชีวศึกษาลำปาง จ.ลำปาง
- วิทยาลัยการอาชีพป่าซาง จ.ลำพูน
- วิทยาลัยเกษตรและเทคโนโลยีเชียงใหม่ จ.เชียงใหม่
- วิทยาลัยเทคนิคเชียงใหม่ จ.เชียงใหม่

ภาคตะวันออกเฉียงเหนือ

- วิทยาลัยการอาชีพกาฬสินธุ์ จ.กาฬสินธุ์
- วิทยาลัยสารพัดช่างสุรินทร์ จ.สุรินทร์
- วิทยาลัยการอาชีพอุดรธานี จ.อุดรธานี
- วิทยาลัยเกษตรและเทคโนโลยีบุรีรัมย์ จ.บุรีรัมย์
- มหาวิทยาลัยเทคโนโลยีราชมงคลอีสาน จ.สกลนคร และ จ.นครราชสีมา
- วิทยาลัยเกษตรและเทคโนโลยีศรีสะเกษ จ.ศรีสะเกษ
- วิทยาลัยอาชีวศึกษาอุดรธานี จ.อุดรธานี
- วิทยาลัยเทคนิคอำนาจเจริญ จ.อำนาจเจริญ

ภาคกลาง

- วิทยาลัยเทคโนโลยีสยาม (สยามเทค) กรุงเทพมหานคร

ภาคตะวันออก

- วิทยาลัยเทคนิคชลบุรี จ.ชลบุรี

ภาคใต้

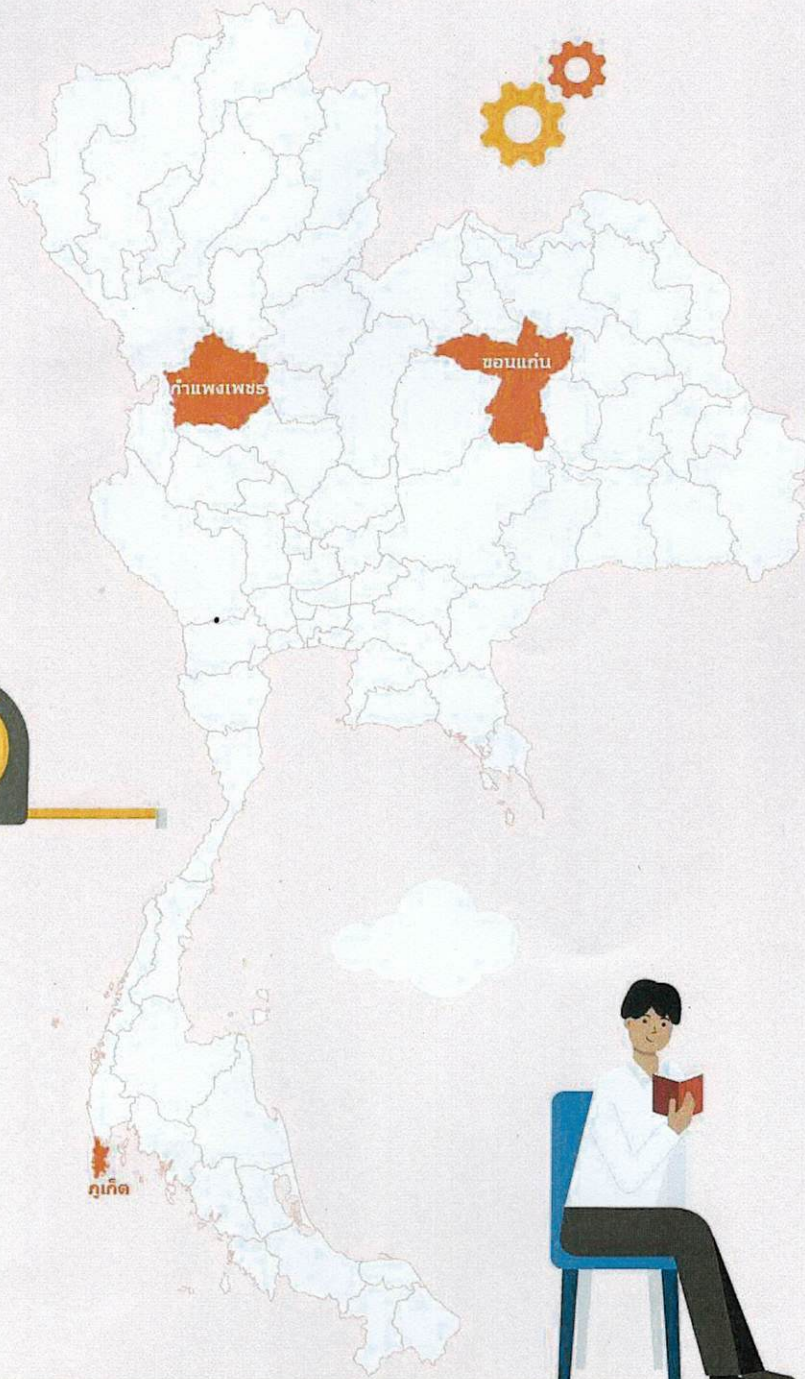
- วิทยาลัยเทคนิคพังงา จ.พังงา
- วิทยาลัยเทคนิคกลาง จ.ภูเก็ต
- มหาวิทยาลัยนราธิวาสราชนครินทร์ วิทยาลัยเกษตรและเทคโนโลยีนราธิวาส จ.นราธิวาส
- วิทยาลัยชุมชนสตูล จ.สตูล
- วิทยาลัยชุมชนนราธิวาส จ.นราธิวาส



สถานศึกษาสายอาชีพที่ผ่านเกณฑ์การคัดเลือก ในโครงการทุนนวัตกรรมสายอาชีพชั้นสูง ปี 2568

ประเภททุน 2 ปี สำหรับสถานศึกษาผลิต และพัฒนากำลังคนสายอาชีพระดับจังหวัด

สำหรับนักเรียนที่กำลังจะจบการศึกษาระดับมัธยมศึกษาปีที่ 6 ปวช.3 หรือเทียบเท่า
กองทุนเพื่อความเสมอภาคทางการศึกษา (กสศ.)



ภาคตะวันออกเฉียงเหนือ

- วิทยาลัยเกษตรและเทคโนโลยีขอนแก่น จ.ขอนแก่น
- วิทยาลัยเทคนิคน้ำพอง จ.ขอนแก่น
- วิทยาลัยเทคนิคชุมแพ จ.ขอนแก่น

ภาคกลาง

- วิทยาลัยอาชีวศึกษาภัคดี พาณิชย์การและเทคโนโลยี จ.กำแพงเพชร

ภาคใต้

- วิทยาลัยเทคนิคคลอง จ.ภูเก็ต
- วิทยาลัยเทคนิคภูเก็ต จ.ภูเก็ต



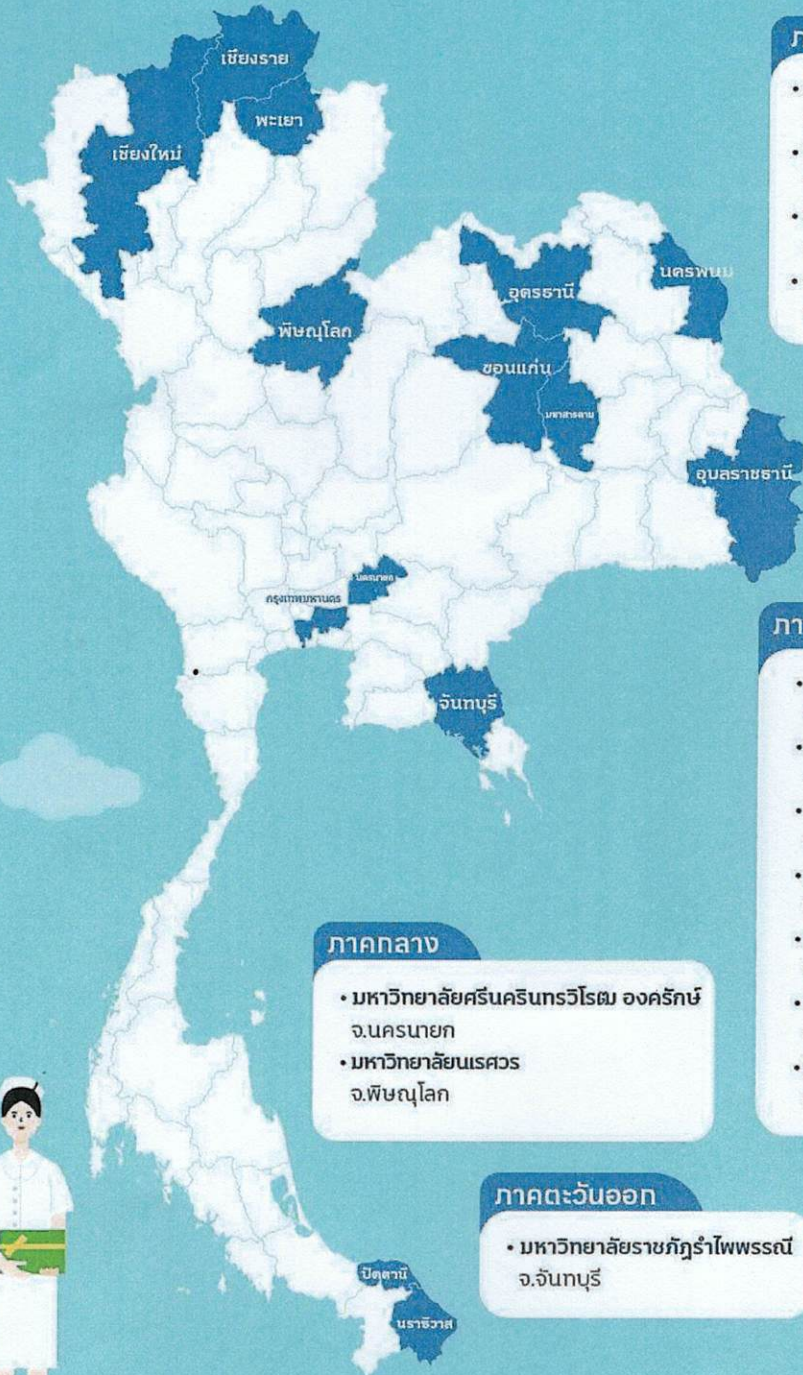
สามารถยื่นใบสมัครได้ที่สถานศึกษาสายอาชีพที่เข้าร่วมโครงการ ทางเว็บไซต์ www.eef.or.th



สถานศึกษาสายอาชีพที่ผ่านเกณฑ์การคัดเลือก ในโครงการทุนนวัตกรรมสายอาชีพชั้นสูง ปี 2568

ทุน 1 ปี (หลักสูตรประกาศนียบัตรผู้ช่วยพยาบาล)

สำหรับนักเรียนที่กำลังจะจบการศึกษาระดับมัธยมศึกษาปีที่ 6 ปวช.3 หรือเทียบเท่า
กองทุนเพื่อความเสมอภาคทางการศึกษา (กสศ.)



ภาคเหนือ

- มหาวิทยาลัยแม่ฟ้าหลวง จ.เชียงราย
- วิทยาลัยเชียงราย จ.เชียงราย
- มหาวิทยาลัยพะเยา จ.พะเยา
- มหาวิทยาลัยพายัพ จ.เชียงใหม่

ภาคตะวันออกเฉียงเหนือ

- มหาวิทยาลัยมหาสารคาม จ.มหาสารคาม
- มหาวิทยาลัยอุบลราชธานี จ.อุบลราชธานี
- มหาวิทยาลัยนครพนม จ.นครพนม
- มหาวิทยาลัยราชภัฏอุดรธานี จ.อุดรธานี
- มหาวิทยาลัยขอนแก่น จ.ขอนแก่น
- สถาบันพระบรมราชชนก จ.ขอนแก่น
- วิทยาลัยบัณฑิตเอเชีย จ.ขอนแก่น

ภาคกลาง

- มหาวิทยาลัยศรีนครินทรวิโรฒ องครักษ์ จ.นครนายก
- มหาวิทยาลัยนครสวรรค์ จ.พิจิตร

ภาคตะวันออก

- มหาวิทยาลัยราชภัฏรำไพพรรณี จ.จันทบุรี

ภาคใต้

- มหาวิทยาลัยสงขลานครินทร์ จ.ปัตตานี
- มหาวิทยาลัยนราธิวาสราชนครินทร์ จ.นราธิวาส



สามารถยื่นใบสมัครได้ที่สถานศึกษาสายอาชีพที่เข้าร่วมโครงการ ทางเว็บไซต์ www.eef.or.th

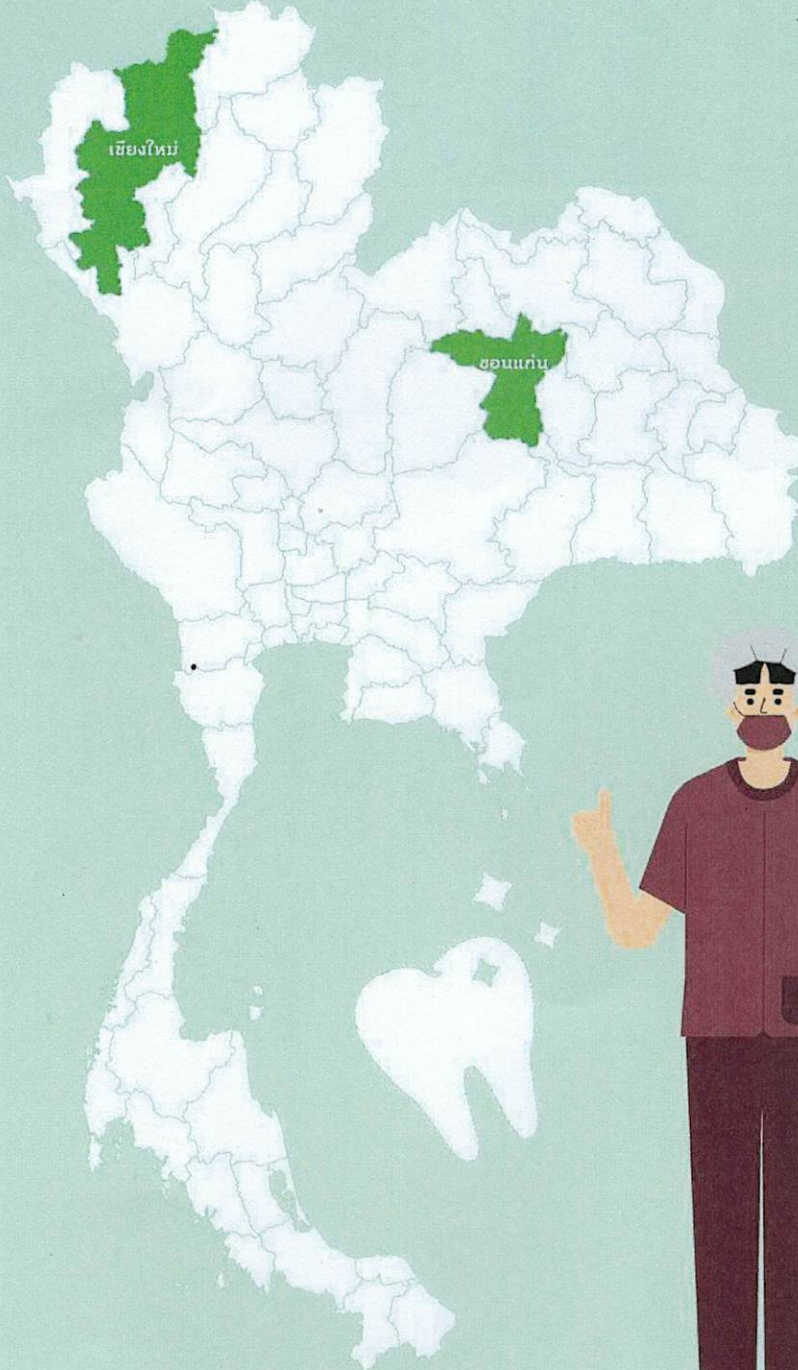


กสศ

สถานศึกษาสายอาชีพที่ผ่านเกณฑ์การคัดเลือก ในโครงการทุนนวัตกรรมสายอาชีพชั้นสูง ปี 2568

ทุน 1 ปี (หลักสูตรประกาศนียบัตรผู้ช่วยทันตแพทย์)

สำหรับนักเรียนที่กำลังจะจบการศึกษาระดับมัธยมศึกษาปีที่ 6 ปวช.3 หรือเทียบเท่า
กองทุนเพื่อความเสมอภาคทางการศึกษา (กสศ.)



เชียงใหม่

ขอนแก่น

ภาคตะวันออก

- มหาวิทยาลัยเชียงใหม่
จ.เชียงใหม่

ภาคตะวันออกเฉียงเหนือ

- มหาวิทยาลัยขอนแก่น
จ.ขอนแก่น



สามารถยื่นใบสมัครได้ที่สถานศึกษาสายอาชีพที่เข้าร่วมโครงการ ทางเว็บไซต์ www.eef.or.th



สถานศึกษาสายอาชีพที่ผ่านเกณฑ์การคัดเลือก ในโครงการทุนนวัตกรรมสายอาชีพชั้นสูง ปี 2568

หลักสูตรประกาศนียบัตรพนักงานให้การดูแล (หลักสูตรระยะสั้น 6 เดือน)

สำหรับนักเรียนที่กำลังจะจบการศึกษาระดับมัธยมศึกษาปีที่ 6 ปวช.3 หรือเทียบเท่า
กองทุนเพื่อความเสมอภาคทางการศึกษา (กสศ.)



ภาคเหนือ

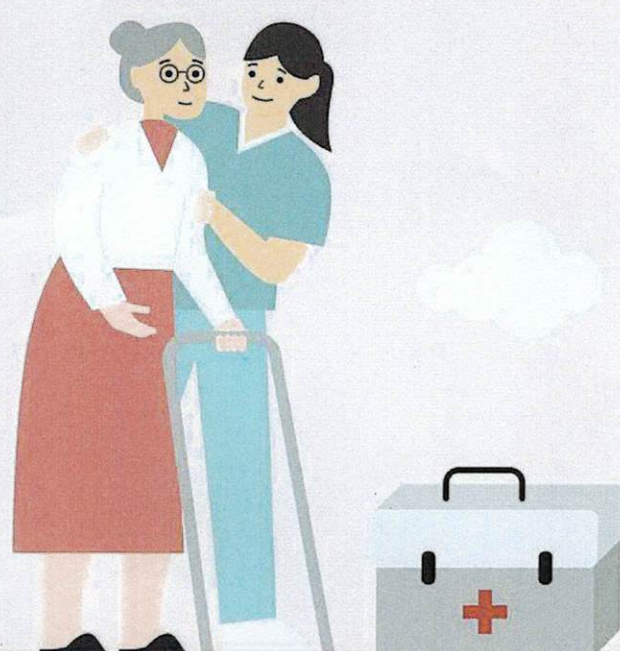
- มหาวิทยาลัยพายัพ
จ.เชียงใหม่

ภาคตะวันออกเฉียงเหนือ

- วิทยาลัยบัณฑิตเอเชีย
จ.ขอนแก่น

ภาคกลาง

- มหาวิทยาลัยศรีนครินทรวิโรฒ องค์กรักษ์
จ.นครนายก



สามารถยื่นใบสมัครได้ที่สถานศึกษาสายอาชีพที่เข้าร่วมโครงการ ทางเว็บไซต์ www.eef.or.th