

ด่วนที่สุด

ที่ พล ๐๐๒๓.๓ /ว ๒๗๗๖



ศาลากลางจังหวัดพิษณุโลก
ถนนวังจันทร์ พล ๖๕๐๐๐

๑๖ พฤษภาคม ๒๕๕๙

เรื่อง การเชื่อมโยงและบูรณาการแผนในระดับพื้นที่

เรียน นายอำเภอ ทุกอำเภอ นายกองค้การบริหารส่วนจังหวัดพิษณุโลก นายกเทศมนตรีนครพิษณุโลก และ
นายกเทศมนตรีเมืองอรัญญิก

สิ่งที่ส่งมาด้วย สำเนาหนังสือกรมส่งเสริมการปกครองท้องถิ่น ด่วนที่สุด ที่ มท ๐๘๑๐.๒/ว ๙๐๕
ลงวันที่ ๑๐ พฤษภาคม ๒๕๕๙ จำนวน ๑ ฉบับ

ด้วยกรมส่งเสริมการปกครองท้องถิ่นได้รับแจ้งจากกระทรวงมหาดไทยว่า คณะทำงานเชื่อมโยง
และบูรณาการแผนในระดับพื้นที่ได้กำหนดแนวทางการเชื่อมโยงและบูรณาการแผนในระดับพื้นที่ เพื่อให้การ
จัดทำแผนชุมชน/หมู่บ้าน แผนชุมชนระดับตำบล แผนพัฒนาท้องถิ่น แผนพัฒนาอำเภอ มีเอกภาพและ
เกิดความสอดคล้องเชื่อมโยงกับแผนพัฒนาจังหวัด/กลุ่มจังหวัด

จังหวัดพิจารณาแล้ว จึงขอให้องค์กรปกครองส่วนท้องถิ่นให้การสนับสนุนการจัดเวที
ประชาคมในพื้นที่ โดยนำปัญหาและความต้องการของประชาชนจากการจัดทำเวทีประชาคมมาประกอบ
การพิจารณา โดยประสานกับอำเภอ/ท้องที่ เพื่อลดความซ้ำซ้อนและเกิดเอกภาพร่วมกัน รายละเอียดปรากฏ
ตามสิ่งที่ส่งมาด้วย

จึงเรียนมาเพื่อทราบและดำเนินการต่อไป สำหรับอำเภอขอให้แจ้งองค์กรปกครองส่วนท้องถิ่น
ในพื้นที่ต่อไปด้วย

ขอแสดงความนับถือ

(นายฐานุพงศ์ เจริญสุภกริมย์)

รองผู้ว่าราชการจังหวัด ปฏิบัติราชการแทน

ผู้ว่าราชการจังหวัดพิษณุโลก

สำนักงานส่งเสริมการปกครองท้องถิ่นจังหวัด

กลุ่มงานส่งเสริมและพัฒนาท้องถิ่น

โทร. ๐๘ ๘๒๗๘ ๑๙๘๐

โทรสาร. ๐ ๕๕๒๓ ๒๔๙๑

ด่วนที่สุด

ที่ มท ๐๘๑๐.๒/ร ๘๐๕



สำนักงานส่งเสริมการปกครองท้องถิ่นจังหวัดพิษณุโลก
เลขที่ ๒๖๖ เวลา
วันที่ 1 มี.ค. 2559

กรมส่งเสริมการปกครองท้องถิ่น
ถนนนครราชสีมา เขตดุสิต กทม. ๑๐๓๐๐

๑๐ พฤษภาคม ๒๕๕๙

เรื่อง การเชื่อมโยงและบูรณาการแผนในระดับพื้นที่

เรียน ผู้ว่าราชการจังหวัดทุกจังหวัด

สิ่งที่ส่งมาด้วย สำเนาหนังสือกระทรวงมหาดไทย ด่วนที่สุด ที่ มท ๐๒๑๒.๑/ว ๒๒๙๕

ลงวันที่ ๒๖ เมษายน ๒๕๕๙

จำนวน ๑ ชุด

ด้วยกระทรวงมหาดไทย โดยคณะกรรมการเชื่อมโยงและบูรณาการแผนในระดับพื้นที่ได้กำหนด
แนวทางการเชื่อมโยงและบูรณาการแผนในระดับพื้นที่ เพื่อให้การจัดทำแผนชุมชน/หมู่บ้าน แผนชุมชนระดับ
ตำบล แผนพัฒนาท้องถิ่น แผนพัฒนาอำเภอ มีเอกภาพและเกิดความสอดคล้องเชื่อมโยงกับแผนพัฒนา
จังหวัด/กลุ่มจังหวัด

กรมส่งเสริมการปกครองท้องถิ่น จึงขอให้จังหวัดแจ้งองค์การปกครองส่วนท้องถิ่นให้การ
สนับสนุนการจัดเวทีประชาคมในพื้นที่ โดยนำปัญหาและความต้องการของประชาชนจากการ
จัดทำเวทีประชาคมมาประกอบการพิจารณา โดยประสานกับอำเภอ/ท้องที่ เพื่อลดความซ้ำซ้อนและ
เกิดเอกภาพร่วมกัน รายละเอียดปรากฏตามสิ่งที่ส่งมาด้วย

จึงเรียนมาเพื่อโปรดพิจารณาดำเนินการต่อไป

ขอแสดงความนับถือ

(นายชัยวัฒน์ ชื่นโกสุม)

รองอธิบดี รักษาการแทน
อธิบดีกรมส่งเสริมการปกครองท้องถิ่น

สำนักพัฒนาและส่งเสริมการบริหารงานท้องถิ่น

ส่วนแผนพัฒนาท้องถิ่น

โทร. ๐ ๒๒๔๑ ๙๐๐๐ ต่อ ๒๑๒๒-๔

โทรสาร ๐ ๒๒๔๓ ๒๒๓๐



ด่วนที่สุด

บันทึกข้อความ

เลขที่ 297
วันที่ 28 เม.ย. 59
15.55

กรมส่งเสริมการปกครองท้องถิ่น
24243
28 เม.ย. 2559

ส่วนราชการ กระทรวงมหาดไทย สำนักงานปลัดกระทรวงมหาดไทย โทร. ๐-๒๒๒๑๙๒๐๐

ที่ มท ๐๒๑๒.๑/ว ๒๒๔๓

วันที่ ๒๖ เมษายน ๒๕๕๙

เรื่อง การเชื่อมโยงและบูรณาการแผนในระดับพื้นที่

สำนักพัฒนาส่งเสริมการบริหารราชการท้องถิ่น
เลขที่ 3254
28 เม.ย. 2559

เรียน อธิบดีกรมส่งเสริมการปกครองท้องถิ่น

ตามหนังสือกระทรวงมหาดไทย ที่ มท. ๐๒๑๒.๑/ว ๐๓๔๓ ลงวันที่ ๑๙ มกราคม ๒๕๕๘ 15.25 น.

ได้แจ้งแนวทางปฏิบัติในการเชื่อมโยงและบูรณาการแผนในระดับพื้นที่ เพื่อจัดทำแผนปฏิบัติการราชการประจำปีของจังหวัด ประจำปีงบประมาณ พ.ศ. ๒๕๖๐ แผนพัฒนาอำเภอ แผนพัฒนาท้องถิ่น และแผนชุมชน/หมู่บ้าน ให้เกิดความสอดคล้องเชื่อมโยงและมีเอกภาพร่วมกัน นั้น

กระทรวงมหาดไทย โดยคณะทำงานเชื่อมโยงและบูรณาการแผนในระดับพื้นที่ ได้กำหนดแนวทางการเชื่อมโยงและบูรณาการแผนในระดับพื้นที่ เพื่อให้การจัดทำแผนชุมชน/หมู่บ้าน แผนชุมชนระดับตำบล แผนพัฒนาท้องถิ่น แผนพัฒนาอำเภอ มีเอกภาพและเกิดความสอดคล้องเชื่อมโยงกับแผนพัฒนาจังหวัด/กลุ่มจังหวัด จึงขอให้กรมการปกครอง กรมการพัฒนาชุมชน และกรมส่งเสริมการปกครองท้องถิ่น ดำเนินการในส่วนที่เกี่ยวข้อง ดังนี้

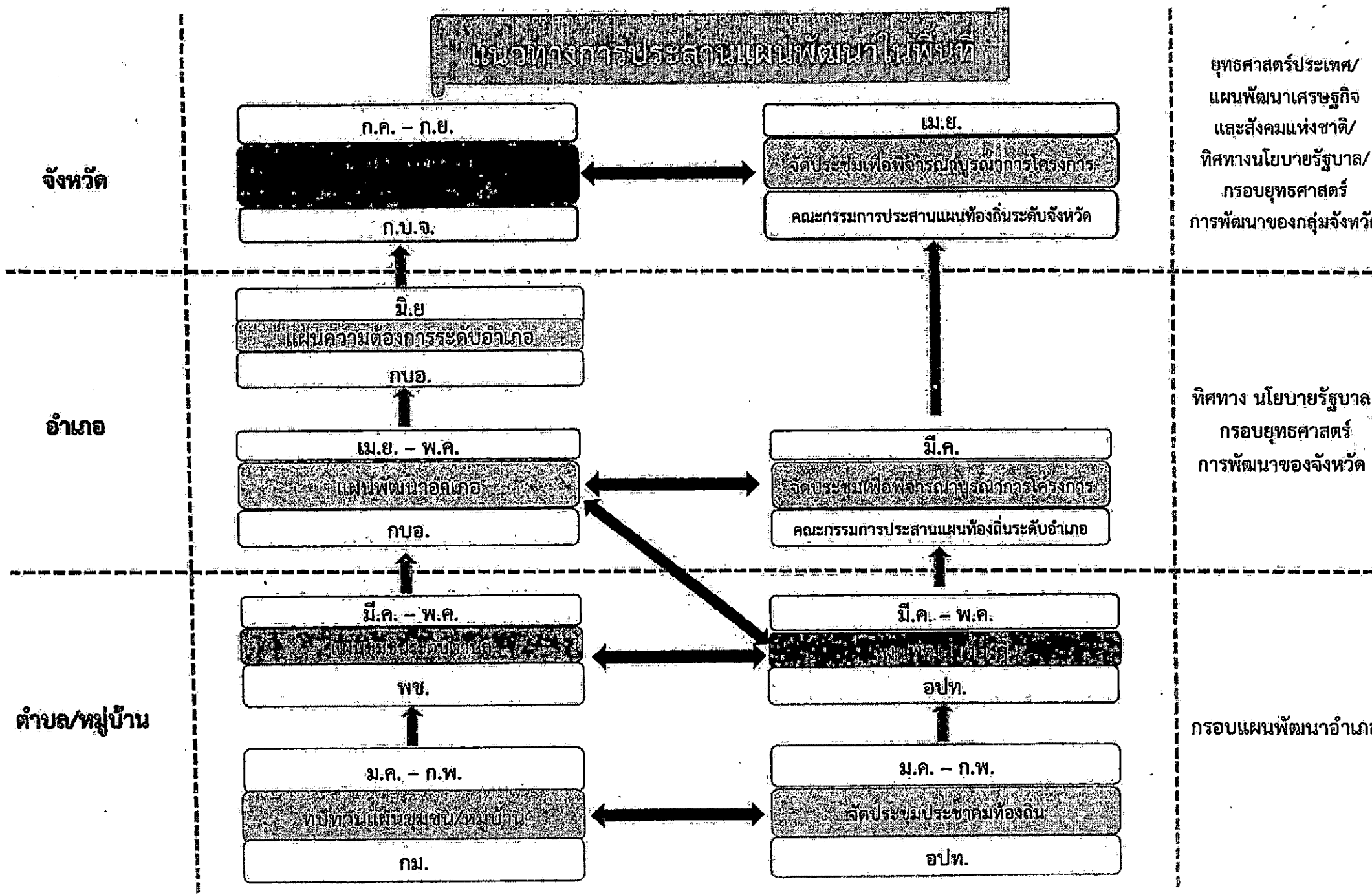
๑. แจ้งแนวทางปฏิบัติในการเชื่อมโยงและบูรณาการแผนในระดับพื้นที่ในส่วนที่เกี่ยวข้องให้หน่วยงานในสังกัดทราบและถือปฏิบัติ พร้อมรายงานให้กระทรวงมหาดไทยทราบด้วย
๒. ในการดำเนินการทบทวนแผนชุมชน/หมู่บ้าน ตามพระราชบัญญัติลักษณะปกครองท้องที่ พ.ศ. ๒๕๕๗ และที่แก้ไขเพิ่มเติม ให้คณะกรรมการหมู่บ้านเป็นองค์กรหลักในการจัดทำแผนหมู่บ้าน โดยมีสำนักงานพัฒนาชุมชนอำเภอสนับสนุนข้อมูลสารสนเทศเพื่อการพัฒนาและวิทยากรกระบวนการ
๓. ในการจัดทำแผนชุมชนระดับตำบล ตามระเบียบกระทรวงมหาดไทยว่าด้วยการดำเนินการศูนย์ประสานงานองค์การชุมชน พ.ศ. ๒๕๕๑ ให้สำนักงานพัฒนาชุมชนอำเภอ สนับสนุนการจัดทำแผนชุมชนระดับตำบล โดยใช้กลไกศูนย์ประสานงานองค์การชุมชนระดับตำบล ประมวลผลความต้องการจากแผนชุมชน/หมู่บ้าน มาจัดทำเป็นแผนชุมชนระดับตำบล
๔. แจ้งให้องค์กรปกครองส่วนท้องถิ่นให้การสนับสนุนการจัดเวทีประชาคมในพื้นที่ โดยนำปัญหาและความต้องการของประชาชนจากการจัดทำเวทีประชาคมมาประกอบการพิจารณา โดยประสานกับอำเภอ/ท้องที่ เพื่อลดความซ้ำซ้อนและเกิดเอกภาพร่วมกัน

ทั้งนี้กระทรวงมหาดไทย ได้แจ้งแนวทางการเชื่อมโยงและบูรณาการแผนดังกล่าวให้จังหวัดทราบด้วยแล้ว รายละเอียดตามเอกสารที่แนบมาพร้อมนี้

จึงเรียนมาเพื่อพิจารณาดำเนินการ

(นายกฤษฎา บุญราช)
ปลัดกระทรวงมหาดไทย

แนวทางการประสานแผนพัฒนาในพื้นที่



ยุทธศาสตร์ประเทศ/
แผนพัฒนาเศรษฐกิจ
และสังคมแห่งชาติ/
ทิศทางนโยบายรัฐบาล/
กรอบยุทธศาสตร์
การพัฒนาของกลุ่มจังหวัด

ทิศทาง นโยบายรัฐบาล
กรอบยุทธศาสตร์
การพัฒนาของจังหวัด

กรอบแผนพัฒนาอำเภอ

แนวทางการประสานแผนพัฒนาในพื้นที่

	การดำเนินการ	ระยะเวลา	หน่วยงาน
๑	<p>ทบทวนแผนชุมชน/หมู่บ้าน : โดยใช้คณะกรรมการหมู่บ้าน (กม.) เป็นกลไกหลัก (พ.ร.บ.ลักษณะปกครองท้องที่ พ.ศ.๒๕๕๓) และหมายรวมถึงคณะกรรมการกลางหมู่บ้าน อพป. (กก.อพป.) (พระราชบัญญัติจัดระเบียบบริหารหมู่บ้านอาสาพัฒนาและป้องกันตนเอง พ.ศ.๒๕๒๒) โดยมีสำนักงานพัฒนาชุมชนอำเภอสนับสนุนข้อมูลสารสนเทศเพื่อการพัฒนา และวิทยากรกระบวนการ และรวบรวมข้อมูลแผนชุมชน/หมู่บ้านส่งไปยังอำเภอและองค์กรปกครองส่วนท้องถิ่น ดำเนินการสนับสนุนการจัดทำเวทีประชาคมระดับชุมชน/หมู่บ้าน (ระเบียบกระทรวงมหาดไทยว่าด้วยการจัดทำแผนพัฒนาขององค์กรปกครองส่วนท้องถิ่น พ.ศ.๒๕๔๘) และให้คณะกรรมการหมู่บ้านรวบรวมข้อมูลแผนชุมชน/หมู่บ้านดังกล่าวส่งไปยังอำเภอ เพื่อประสานงานกับศูนย์ประสานงานองค์การชุมชนระดับตำบล และหน่วยงานที่เกี่ยวข้อง</p>	มค. - กพ.	กม. / อพป.
๒	<p>แผนชุมชนระดับตำบล : สำนักงานพัฒนาชุมชนอำเภอ สนับสนุนการจัดทำแผนชุมชนระดับตำบล โดยใช้กลไกศูนย์ประสานงานองค์การชุมชนระดับตำบล ประมวลความต้องการจากแผนชุมชน/หมู่บ้าน มาจัดทำเป็นแผนชุมชนระดับตำบล และรวบรวมข้อมูลแผนชุมชนระดับตำบลดังกล่าวส่งให้อำเภอ และประสานจัดส่งข้อมูลแผนชุมชนระดับตำบลให้องค์กรปกครองส่วนท้องถิ่นเพื่อประกอบการจัดทำแผนพัฒนาท้องถิ่น (ระเบียบกระทรวงมหาดไทยว่าด้วยการดำเนินงานศูนย์ประสานงานองค์การชุมชน พ.ศ.๒๕๕๑)</p> <p>แผนพัฒนาท้องถิ่น : องค์กรปกครองส่วนท้องถิ่นจัดทำและทบทวนแผนพัฒนาสามปี โดยนำปัญหาและความต้องการของประชาชนจากการจัดทำเวทีประชาคมมาประกอบการพิจารณา (ระเบียบกระทรวงมหาดไทยว่าด้วยการจัดทำแผนพัฒนาขององค์กรปกครองส่วนท้องถิ่น พ.ศ.๒๕๔๘)</p>	มีค. - พค.	สนง.พช.อำเภอ/ อพป.
๓	<p>แผนพัฒนาอำเภอ : อำเภอโดยกลไกของคณะกรรมการบริหารงานอำเภอ (กบอ.) ที่มีอยู่นำกรอบยุทธศาสตร์พัฒนาของจังหวัด (Top-down) มาเป็นกรอบการพัฒนาในระดับอำเภอ และประมวลความต้องการของประชาชนในพื้นที่ (Bottom-up) มาจัดทำแผนพัฒนาอำเภอ และส่งกรอบแผนพัฒนาอำเภอดังกล่าวให้องค์กรปกครองส่วนท้องถิ่นในพื้นที่อำเภอทราบทิศทางการพัฒนาของอำเภอ</p>	เมย. - พค.	กบอ.

	การดำเนินการ	ระยะเวลา	หน่วยงาน
	แผนความต้องการระดับอำเภอ : อำเภอโดยกลไกของคณะกรรมการบริหารงานอำเภอ (กบอ.) พิจารณารายการแผนงานโครงการที่เกินขีดความสามารถของชุมชนและหมู่บ้าน องค์กรปกครองส่วนท้องถิ่นหรือหน่วยงานราชการต่างๆ ในพื้นที่ เพื่อจัดส่งให้จังหวัดนำไปเป็นข้อมูลประกอบการพิจารณาจัดทำแผนพัฒนาจังหวัด และแผนปฏิบัติราชการประจำปีของจังหวัด รวมทั้ง เพื่อขอรับการสนับสนุนการดำเนินงานหรืองบประมาณจากหน่วยงานที่เกี่ยวข้อง และจัดส่งให้คณะกรรมการประสานแผนท้องถิ่นระดับอำเภอ เพื่อพิจารณาบูรณาการโครงการที่เกินขีดความสามารถขององค์กรปกครองส่วนท้องถิ่นในพื้นที่ และเสนอคณะกรรมการประสานแผนท้องถิ่นระดับจังหวัด เพื่อพิจารณาบูรณาการโครงการที่เกินขีดความสามารถขององค์กรปกครองส่วนท้องถิ่นในภาพรวมของจังหวัด และเสนอให้องค์การบริหารส่วนจังหวัด (อบจ.) พิจารณาประกอบการจัดทำแผนพัฒนาของ อบจ.	มิ.ย.	กม. / อปท.
๔	แผนพัฒนาจังหวัด และแผนปฏิบัติราชการประจำปีของจังหวัด : จังหวัดนำแผนความต้องการของอำเภอมารวมในภาพรวมของจังหวัด รวมทั้ง ประสานข้อมูลกับคณะกรรมการประสานแผนท้องถิ่นระดับจังหวัด เพื่อประกอบการจัดทำแผนพัฒนาจังหวัด และแผนปฏิบัติราชการประจำปีของจังหวัด โดยนำหลักเกณฑ์ แนวทาง และปฏิทินที่คณะกรรมการนโยบายการบริหารงานจังหวัดและกลุ่มจังหวัดแบบบูรณาการจะกำหนดในแต่ละปีมาพิจารณาประกอบด้วย จังหวัดจัดทำข้อมูลรายละเอียดโครงการที่สอดคล้องกับกรอบแผนพัฒนาจังหวัด ซึ่งต้องการให้หน่วยงานที่เกี่ยวข้องสนับสนุนการดำเนินงาน และจัดส่งให้หน่วยงานเพื่อพิจารณานำไปบรรจุในคำของบประมาณประจำปี และส่งให้กระทรวงมหาดไทย เพื่อเป็นการประสานงาน	กค. - กย. ตค.	ก.บ.จ. ก.บ.จ.