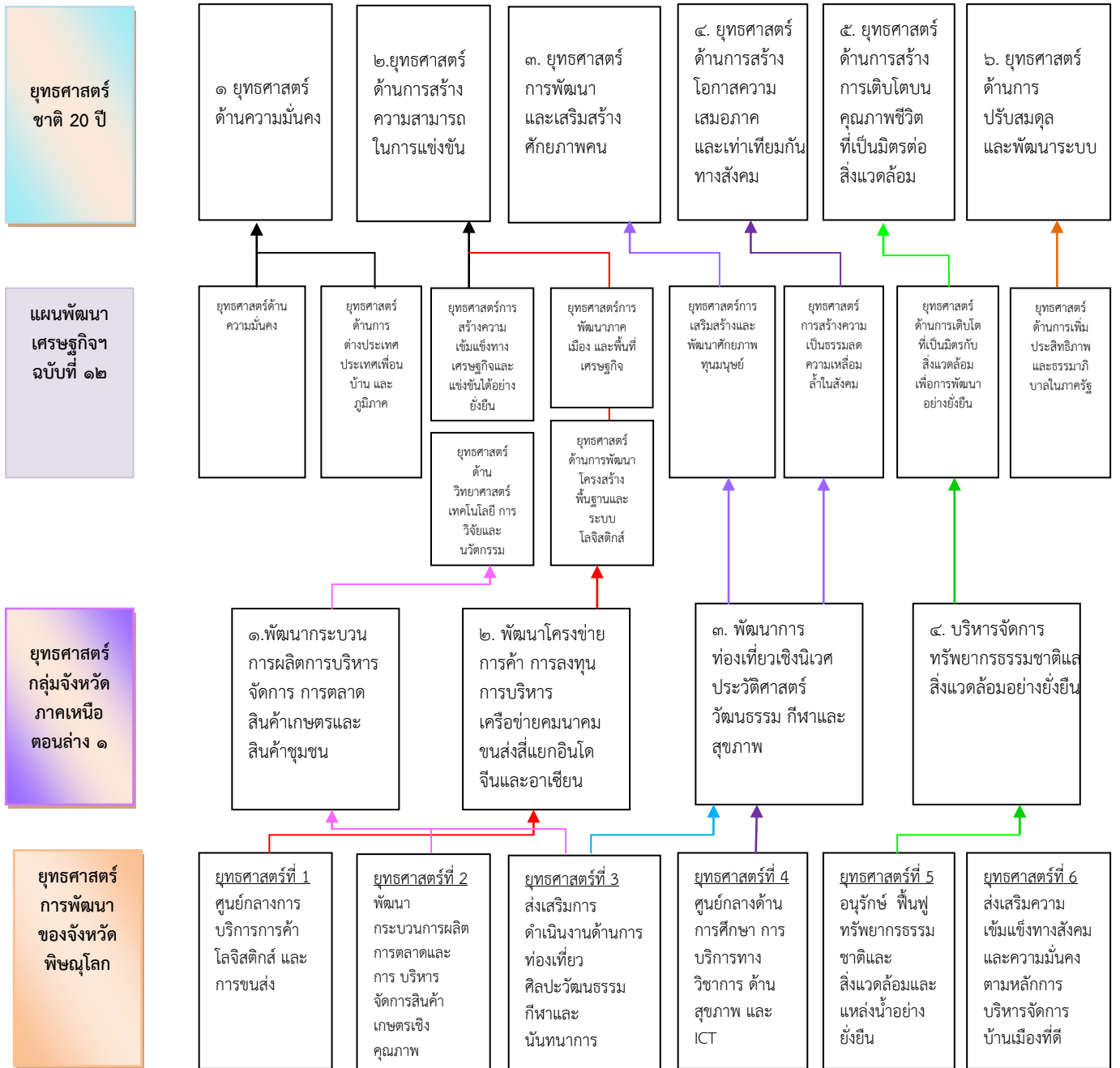


## ๓.๓ ความเชื่อมโยงยุทธศาสตร์การพัฒนาจังหวัดกับยุทธศาสตร์การพัฒนา ของเทศบาลตำบลสนามคลี

### โครงสร้างความเชื่อมโยงแผนยุทธศาสตร์การพัฒนาเทศบาลตำบลสนามคลี



**ยุทธศาสตร์  
การพัฒนา  
ของจังหวัด  
พิษณุโลก**

**ยุทธศาสตร์ที่ 1**  
ศูนย์กลางการ  
บริการการค้า  
โลจิสติกส์ และ  
การขนส่ง

**ยุทธศาสตร์ที่ 2**  
พัฒนา  
กระบวนการผลิต  
การตลาดและ  
การบริหาร  
จัดการสินค้า  
เกษตรเชิง  
คุณภาพ

**ยุทธศาสตร์ที่ 3**  
ส่งเสริมการ  
ดำเนินงานด้านการ  
ท่องเที่ยว  
ศิลปะวัฒนธรรม  
กีฬาและ  
นันทนาการ

**ยุทธศาสตร์ที่ 4**  
ศูนย์กลางด้าน  
การศึกษา การ  
บริการทาง  
วิชาการ ด้าน  
สุขภาพ และ  
ICT

**ยุทธศาสตร์ที่ 5**  
อนุรักษ์ พื้นฟู  
ทรัพยากรธรรม  
ชาติและ  
สิ่งแวดล้อมและ  
แหล่งน้ำอย่าง  
ยั่งยืน

**ยุทธศาสตร์ที่ 6**  
ส่งเสริมความ  
เข้มแข็งทางสังคม  
และความมั่นคง  
ตามหลักการ  
บริหารจัดการ  
บ้านเมืองที่ดี

**ยุทธศาสตร์  
การพัฒนา  
ขององค์กร  
ปกครองส่วน  
ท้องถิ่นใน  
เขตจังหวัด  
พิษณุโลก**

**ยุทธศาสตร์ที่ ๑**  
ด้านการบริหาร  
จัดการที่ดีของ  
องค์กรปกครอง  
ส่วนท้องถิ่น

**ยุทธศาสตร์ที่ ๒**  
ด้านการศึกษา  
ศาสนา  
ศิลปวัฒนธรรม  
และภูมิปัญญา  
ท้องถิ่น

**ยุทธศาสตร์ที่ ๓**  
ด้านพัฒนา  
อาชีพและเพิ่ม  
รายได้

**ยุทธศาสตร์ที่ ๔**  
ด้านการ  
ท่องเที่ยวและ  
บริการ

**ยุทธศาสตร์ที่ ๕**  
ด้านการพัฒนา  
คุณภาพชีวิต  
ของประชาชน  
ทุกมิติการ  
พัฒนา

**ยุทธศาสตร์ที่ ๖**  
ด้านการจัดการ  
ทรัพยากรธรรม  
ชาติและ  
สิ่งแวดล้อม

**ยุทธศาสตร์ที่ ๗**  
ด้านคมนาคม  
ขนส่งและผัง  
เมือง

**ยุทธศาสตร์ที่ ๘**  
ด้านโครงสร้าง  
พื้นฐานและ  
สาธารณูปโภค  
สาธารณูปการ

**ยุทธศาสตร์  
การพัฒนา  
เทศบาล  
ตำบล  
สนามคลี**

**ยุทธศาสตร์ที่ ๑**  
ยุทธศาสตร์  
โครงสร้าง  
โครงสร้าง  
พื้นฐาน

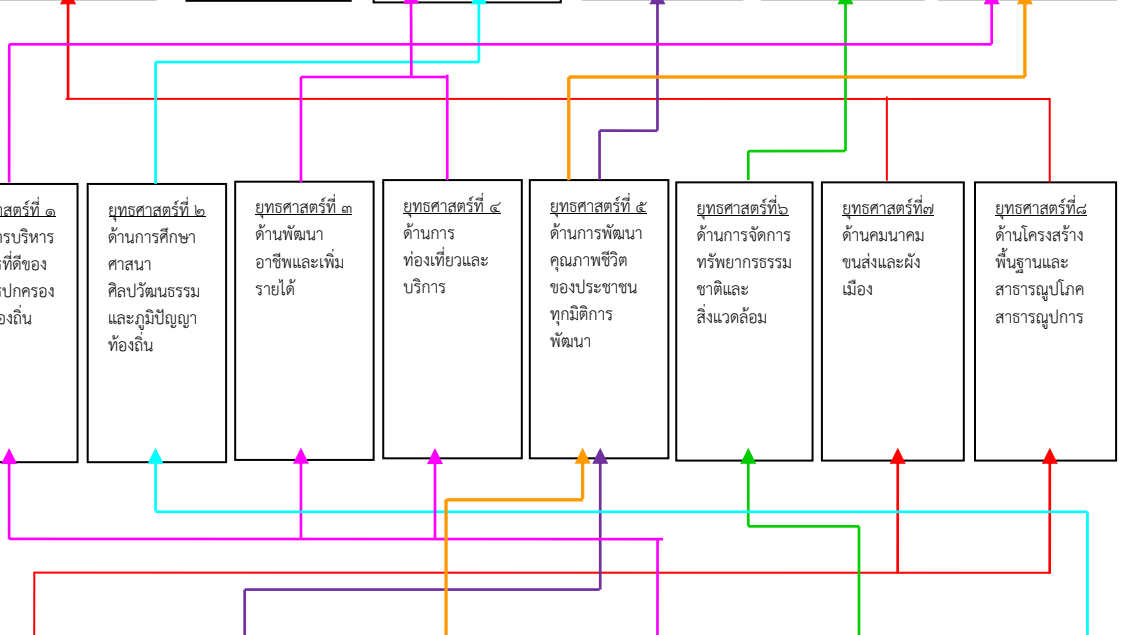
**ยุทธศาสตร์ที่ ๒**  
ยุทธศาสตร์ด้าน  
การส่งเสริม  
คุณภาพชีวิต

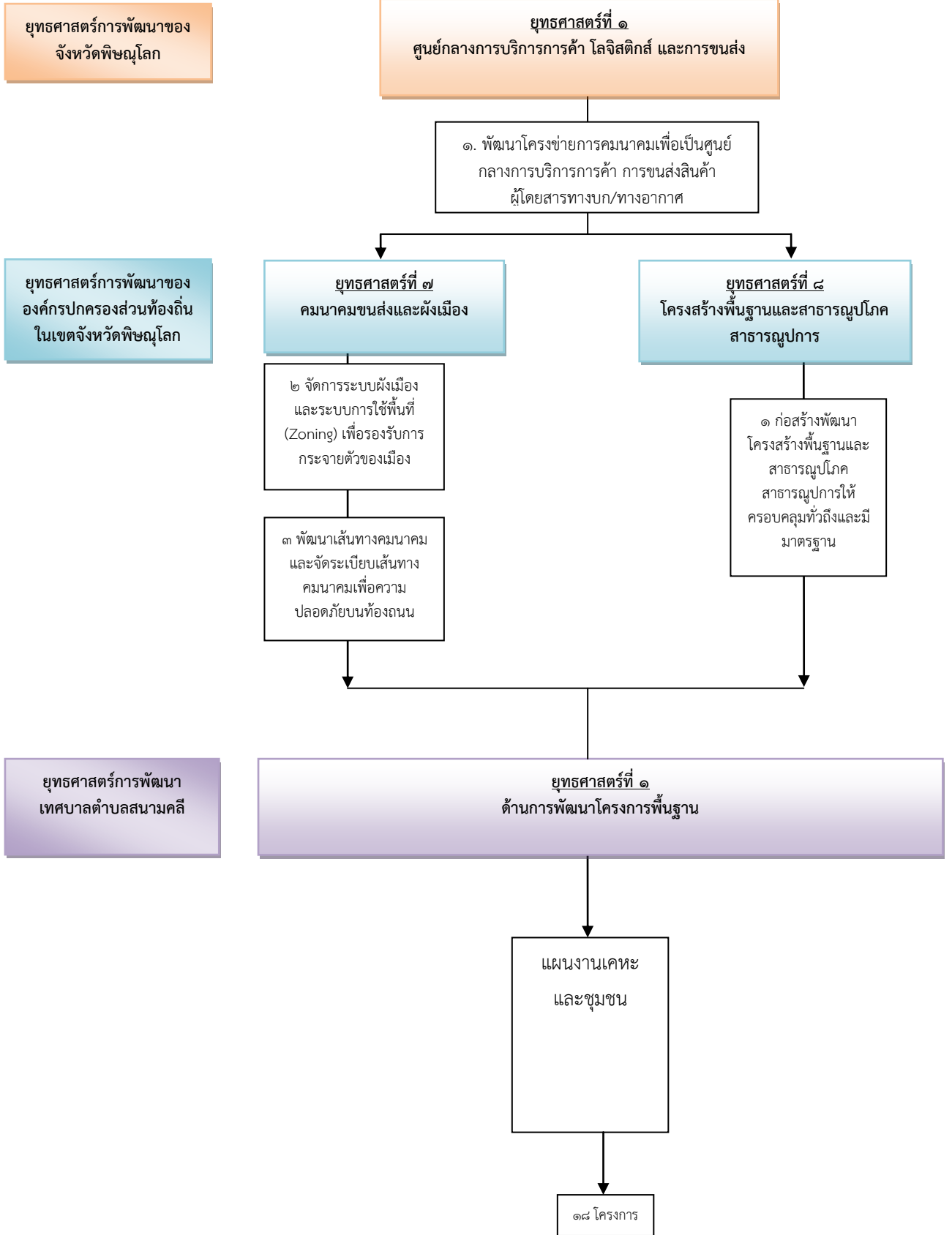
**ยุทธศาสตร์ที่ ๓**  
ยุทธศาสตร์ด้าน  
การจัดระเบียบ  
ชุมชน/สังคมและ  
การรักษาความ  
สงบเรียบร้อย

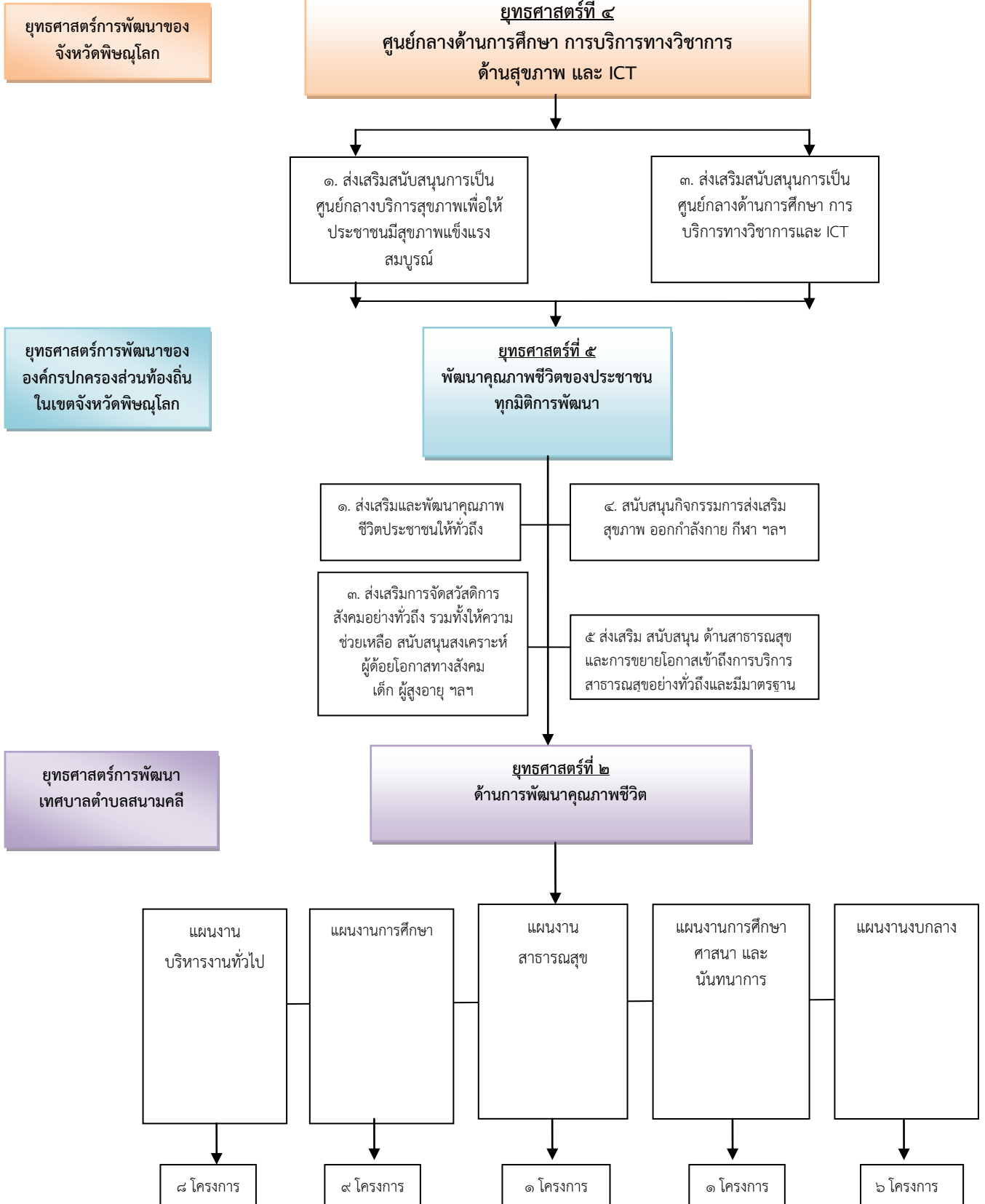
**ยุทธศาสตร์ที่ ๔**  
ยุทธศาสตร์ด้าน  
การวางแผน  
การส่งเสริมการ  
ลงทุน พาณิชย-  
กรรมและการ  
ท่องเที่ยว

**ยุทธศาสตร์ที่ ๕**  
ยุทธศาสตร์ด้าน  
การบริหาร  
จัดการและ  
อนุรักษ์  
ทรัพยากรธรรม  
ชาติและ  
สิ่งแวดล้อม

**ยุทธศาสตร์ที่ ๖**  
ยุทธศาสตร์ด้าน  
ศิลปะ  
วัฒนธรรม  
จารีตประเพณี  
และภูมิปัญญา  
ท้องถิ่น







ยุทธศาสตร์การพัฒนาของ  
จังหวัดพิษณุโลก

**ยุทธศาสตร์ที่ ๒**  
ส่งเสริมความเข้มแข็งทางสังคม และความมั่นคง  
ตามหลักการบริหารจัดการบ้านเมืองที่ดี

4. เสริมสร้างความปลอดภัยในชีวิต  
และทรัพย์สิน

3. พัฒนาและส่งเสริมประสิทธิภาพการ  
ปฏิบัติงานของบุคลากรเพื่อช่วยเหลือ  
และแก้ไขปัญหาประชาชนในพื้นที่

6. เสริมสร้างความปลอดภัยทางถนน  
ลดอุบัติเหตุทุกรูปแบบ

7. ส่งเสริมการป้องกันและแก้ไขปัญหา  
ที่มีผลกระทบต่อความสงบเรียบร้อยและ  
ความมั่นคง

ยุทธศาสตร์การพัฒนาของ  
องค์กรปกครองส่วนท้องถิ่น  
ในเขตจังหวัดพิษณุโลก

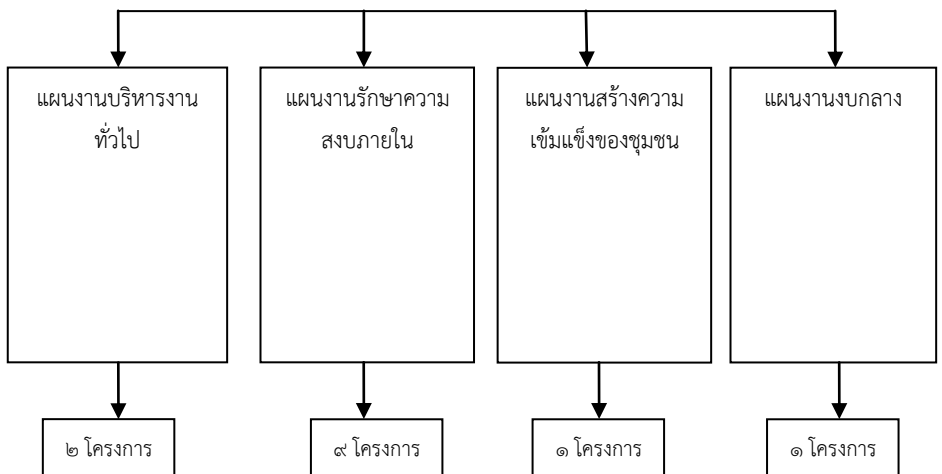
**ยุทธศาสตร์ที่ ๕**  
พัฒนาคุณภาพชีวิตของประชาชน  
ทุกมิติการพัฒนา

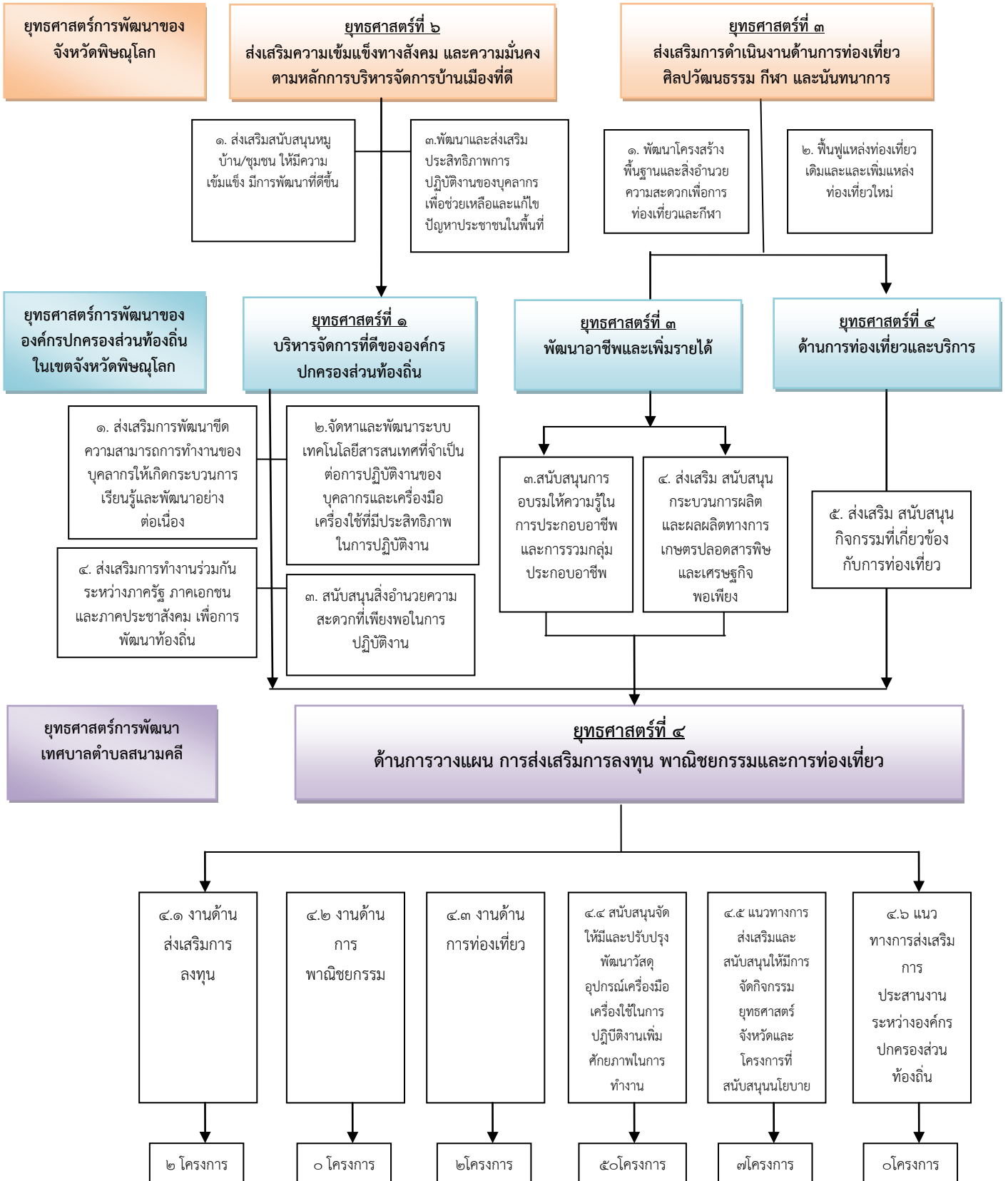
๒ .ส่งเสริมสนับสนุนการป้องกัน  
และแก้ไขปัญหาอาชญากรรม

๖ การเสริมสร้างประสิทธิภาพความปลอดภัย  
ในชีวิตและทรัพย์สิน การรักษาความสงบ  
เรียบร้อย การป้องกันและบรรเทาสาธารณ

ยุทธศาสตร์การพัฒนา  
เทศบาลตำบลสนามคลี

**ยุทธศาสตร์ที่ ๓**  
ด้านการจัดระเบียบชุมชน/สังคมการรักษาความสงบเรียบร้อย

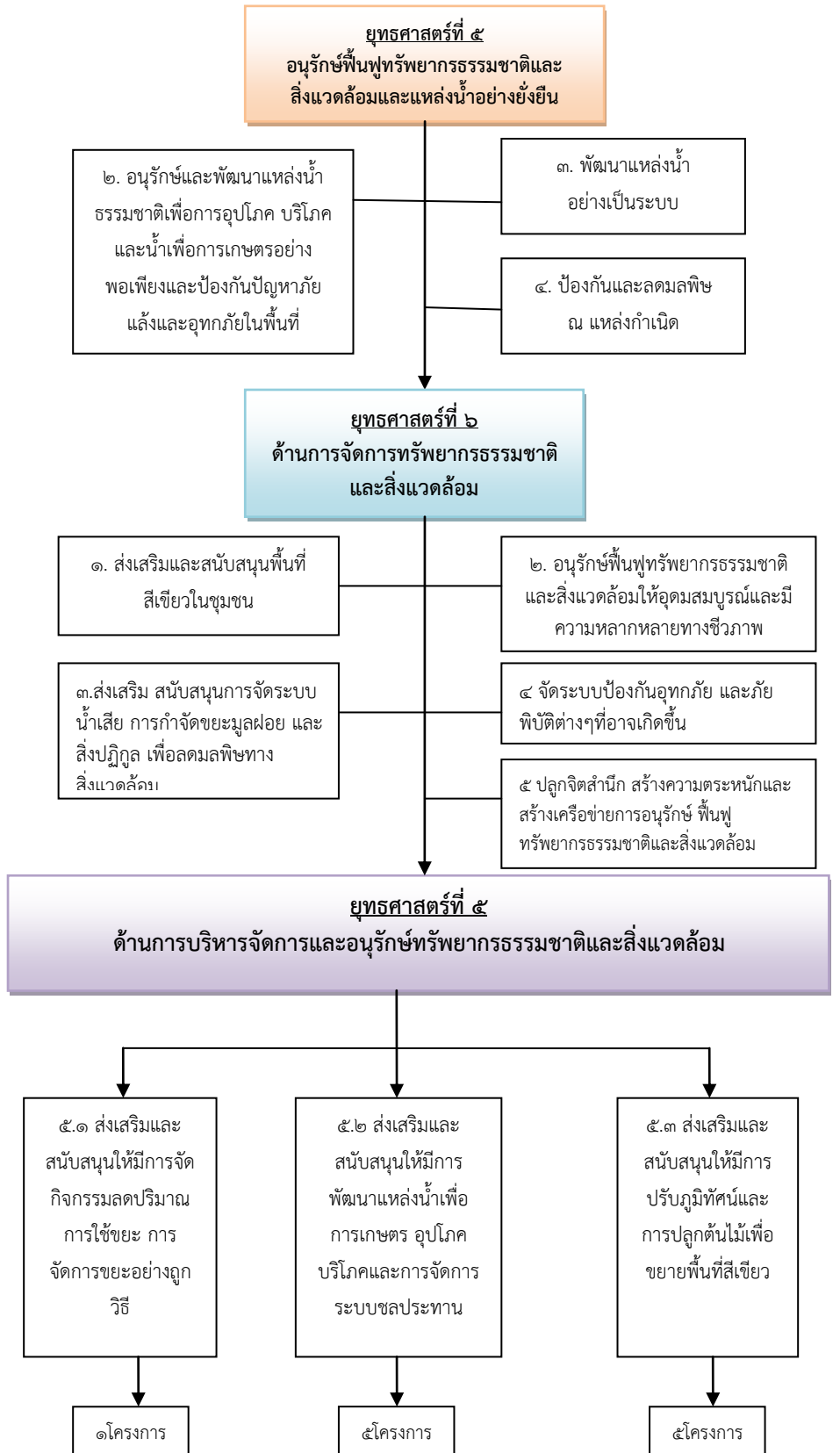




ยุทธศาสตร์การพัฒนาของ  
จังหวัดพิษณุโลก

ยุทธศาสตร์การพัฒนาของ  
องค์กรปกครองส่วนท้องถิ่น  
ในเขตจังหวัดพิษณุโลก

ยุทธศาสตร์การพัฒนา  
เทศบาลตำบลสนามคลี



ยุทธศาสตร์การพัฒนาของ  
จังหวัดพิษณุโลก

ยุทธศาสตร์ที่ ๓  
ส่งเสริมการดำเนินงานด้านการท่องเที่ยว  
ศิลปวัฒนธรรม กีฬา และนันทนาการ

๓. ส่งเสริมศิลปวัฒนธรรมและ  
ปัจจัยส่งเสริมการท่องเที่ยว  
และกีฬา

ยุทธศาสตร์การพัฒนาของ  
องค์กรปกครองส่วนท้องถิ่น  
ในเขตจังหวัดพิษณุโลก

ยุทธศาสตร์ที่ ๒  
ด้านการศึกษา ศาสนา  
ศิลปวัฒนธรรมและภูมิปัญญาท้องถิ่น

๓ อนุรักษ์ ฟื้นฟู บูรณะ พัฒนาแหล่ง  
วัฒนธรรม ประเพณี และภูมิปัญญา  
ท้องถิ่นและการถ่ายทอดวัฒนธรรม  
ประเพณีและภูมิปัญญาท้องถิ่น

๖ ส่งเสริมและสนับสนุนการจัด  
กิจกรรม ทางศาสนา วัฒนธรรม  
ประเพณีและภูมิปัญญาท้องถิ่น เพื่อ  
ปลูกฝังคุณธรรม จริยธรรมแก่ทุกกลุ่ม  
เพศวัย

ยุทธศาสตร์การพัฒนา  
เทศบาลตำบลนามค้อ

ยุทธศาสตร์ที่ ๒  
ด้านศิลปะ วัฒนธรรม จารีตประเพณีและภูมิปัญญาท้องถิ่น

๖.๑ สนับสนุนอนุรักษ์  
ด้านศิลปวัฒนธรรม  
อันดี

๑โครงการ

๖.๒ สนับสนุน  
ส่งเสริม  
ขนบธรรมเนียม  
ประเพณี

๕โครงการ

๖.๓ ส่งเสริม  
สนับสนุนภูมิปัญญา  
ท้องถิ่นชุมชน

๑โครงการ



**๓.๔ แผนผังยุทธศาสตร์  
Strategy Map**

