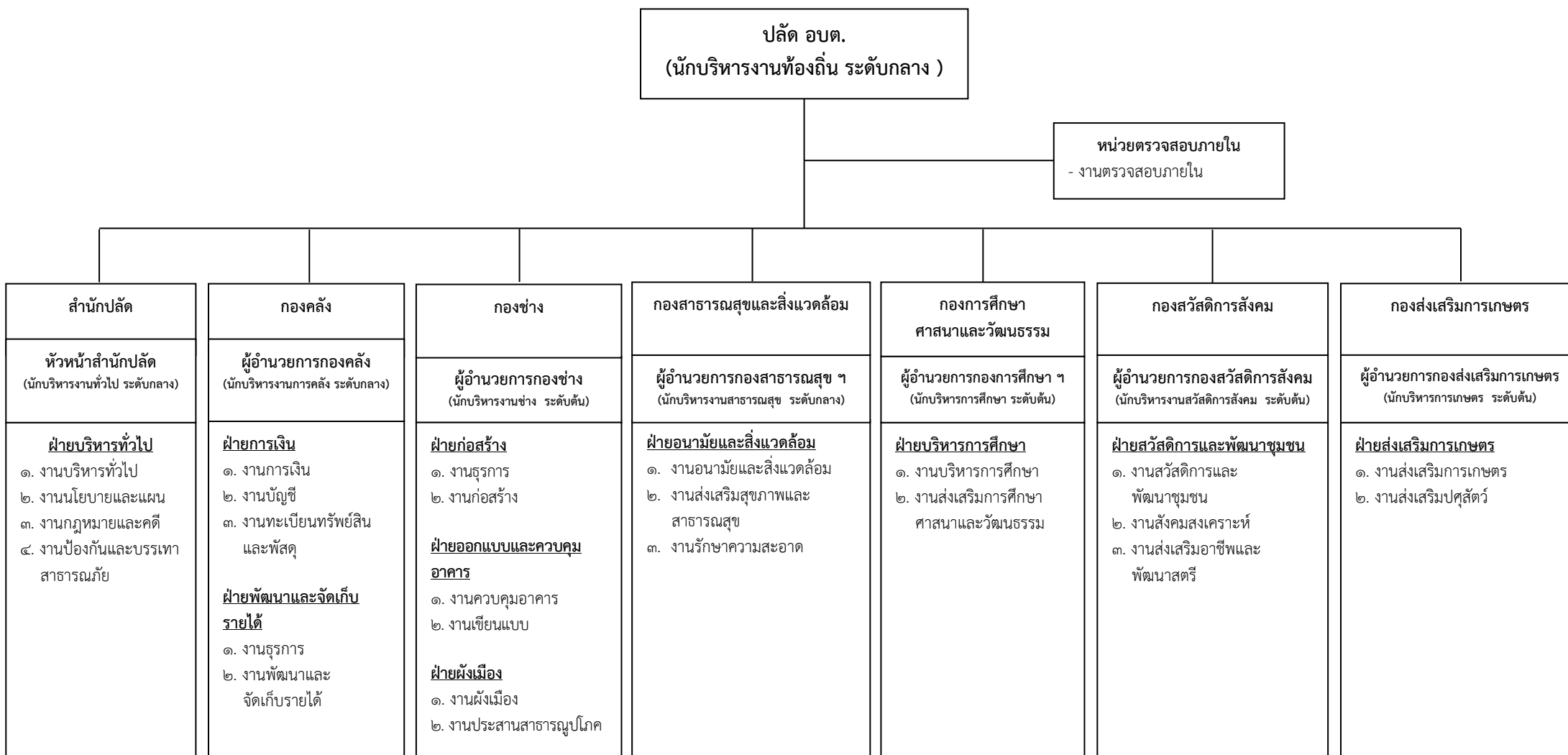


๑๐. การกำหนดโครงสร้างส่วนราชการ องค์การบริหารส่วนตำบลท่าโพธิ์ อำเภอเมืองพิษณุโลก จังหวัดพิษณุโลก (ปรับปรุงครั้งที่ ๒)

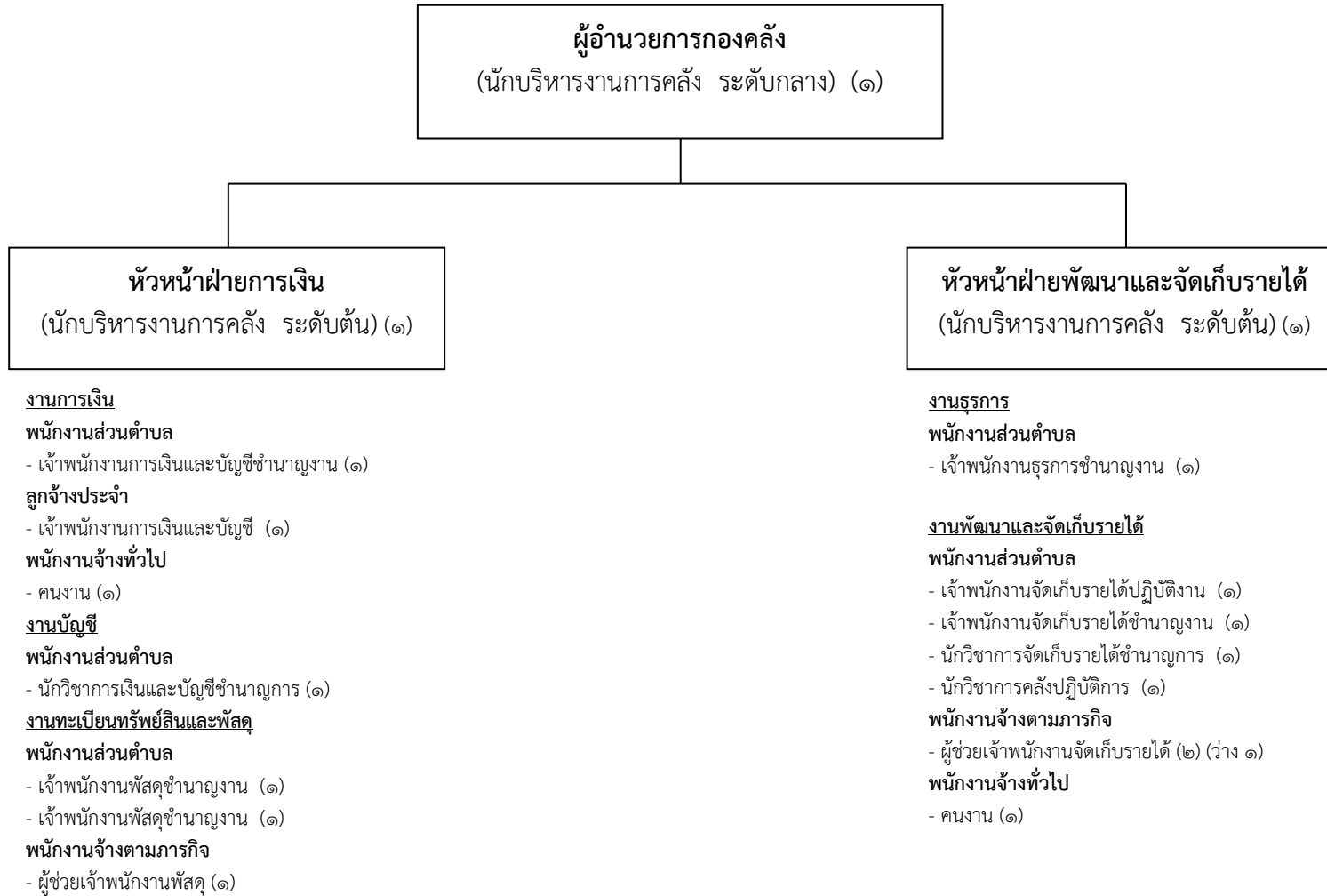


# โครงสร้างสำนักปลัด



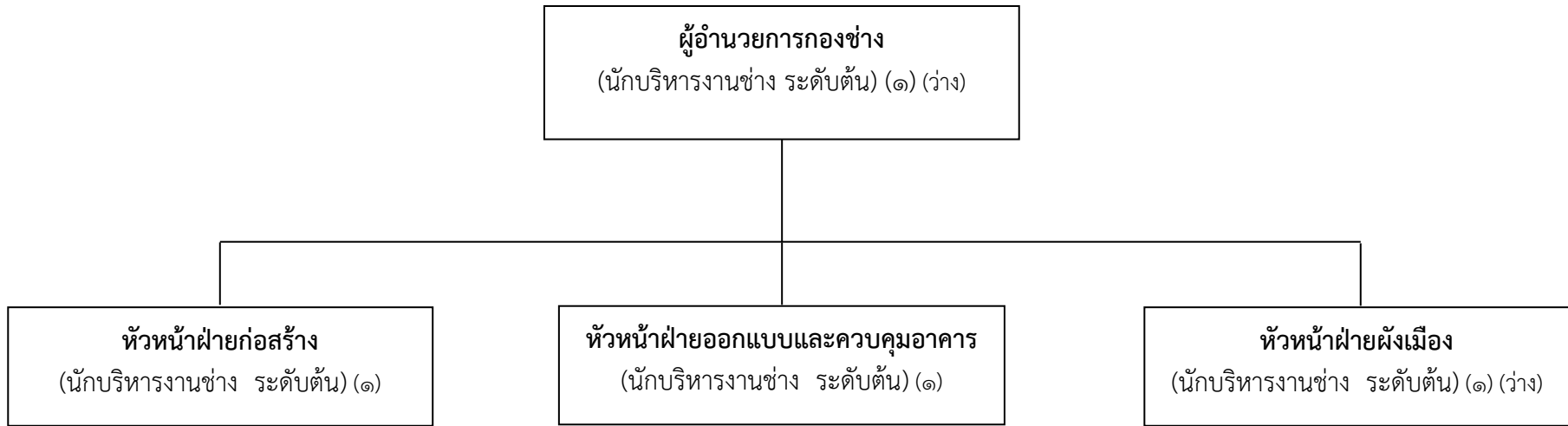
ระดับ	อำนาจการ กลาง	อำนาจการ ต้น	ชำนาญการ พิเศษ	ชำนาญการ	ปฏิบัติการ	อาวุโส	ชำนาญงาน	ปฏิบัติงาน	ลูกจ้าง ประจำ	พนักงานจ้าง ตามภารกิจ	พนักงานจ้าง ทั่วไป
จำนวน	๑	๑	-	๔	๑	-	๓	-	-	๖	๑๑

# โครงสร้างองค์กร



ระดับ	ผู้อำนวยการ กลาง	ผู้อำนวยการ ต้น	ชำนาญการ พิเศษ	ชำนาญการ	ปฏิบัติการ	อาวุโส	ชำนาญงาน	ปฏิบัติงาน	ลูกจ้าง ประจำ	พนักงานจ้าง ตามภารกิจ	พนักงานจ้าง ทั่วไป
จำนวน	๑	๒	-	๒	๑	-	๕	๑	๑	๓	๒

## โครงสร้างกองช่าง



### งานธุรการ

#### พนักงานส่วนตำบล

- เจ้าพนักงานธุรการชำนาญงาน (๑)

### งานก่อสร้าง

#### พนักงานส่วนตำบล

- นายช่างโยธาชำนาญงาน (๑)
- นายช่างโยธาชำนาญงาน (๑)
- นายช่างโยธาปฏิบัติงาน/ชำนาญงาน (๑) (ว่าง)

#### พนักงานจ้างตามภารกิจ

- ผู้ช่วยนายช่างโยธา (๑)
- ผู้ช่วยช่างก่อสร้าง (๑)

### งานออกแบบและควบคุมอาคาร

#### พนักงานส่วนตำบล

- วิศวกรปฏิบัติการ/ชำนาญการ (๑) (ว่าง)

### งานเขียนแบบ

#### พนักงานจ้างตามภารกิจ

- ผู้ช่วยเจ้าพนักงานธุรการ (๑)
- ผู้ช่วยนายช่างเขียนแบบ (๑)

#### พนักงานจ้างทั่วไป

- คนงาน (๑) (ว่าง)

### งานผังเมือง

#### พนักงานส่วนตำบล

- นายช่างโยธาปฏิบัติงาน/ชำนาญงาน (๑) (ว่าง)

### งานประสานสาธารณูปโภค

#### พนักงานจ้างตามภารกิจ

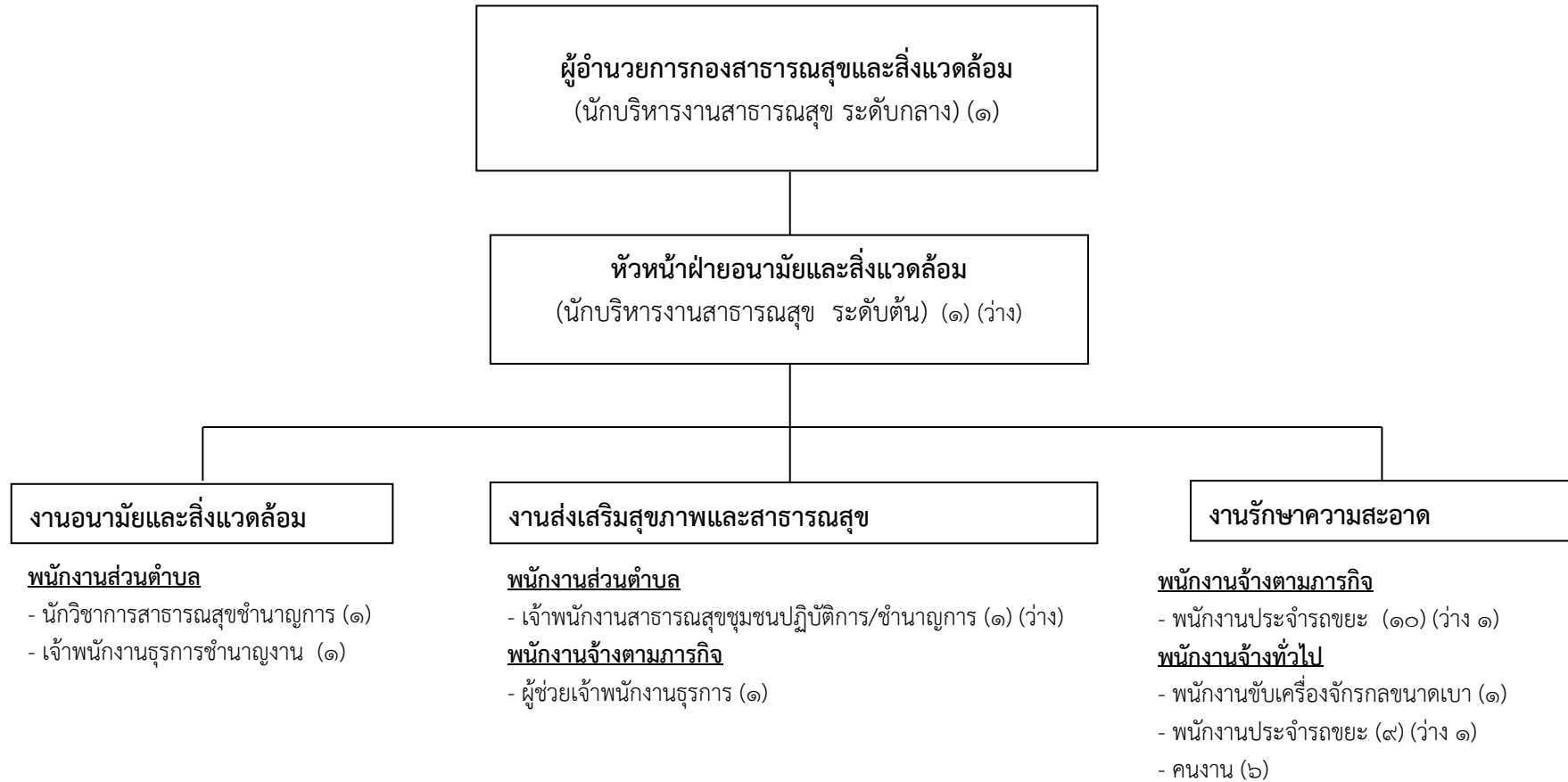
- ผู้ช่วยนายช่างไฟฟ้า (๑)

#### พนักงานจ้างทั่วไป

- คนงาน (๑)

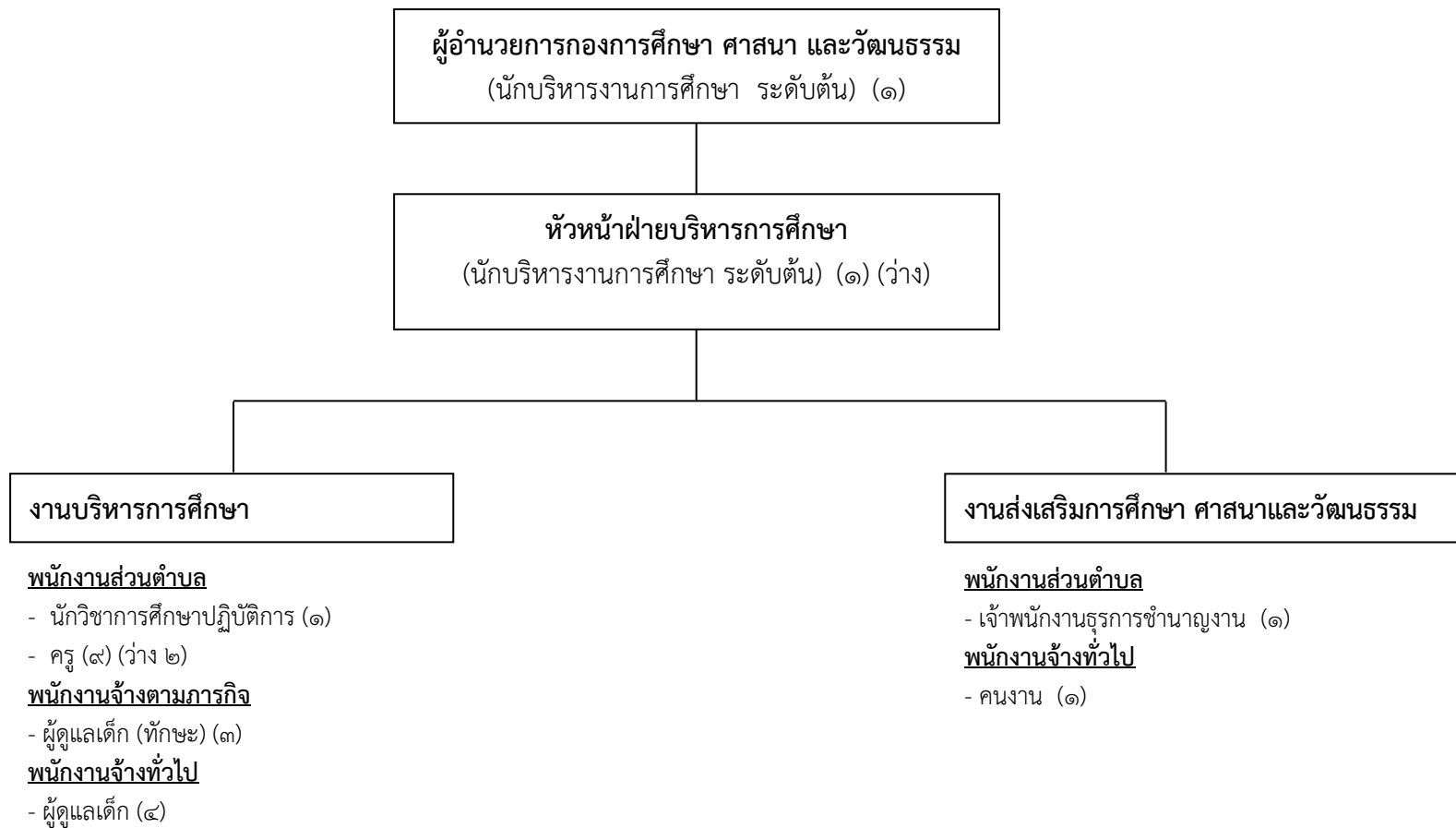
ระดับ	อำนาจการ กลาง	อำนาจการ ต้น	ชำนาญการ พิเศษ	ชำนาญการ	ปฏิบัติการ	อาวุโส	ชำนาญงาน	ปฏิบัติงาน	ลูกจ้าง ประจำ	พนักงานจ้าง ตามภารกิจ	พนักงานจ้าง ทั่วไป
จำนวน	-	๔	-	-	๑	-	๓	๒	-	๕	๒

## โครงสร้างกองสาธารณสุขและสิ่งแวดล้อม



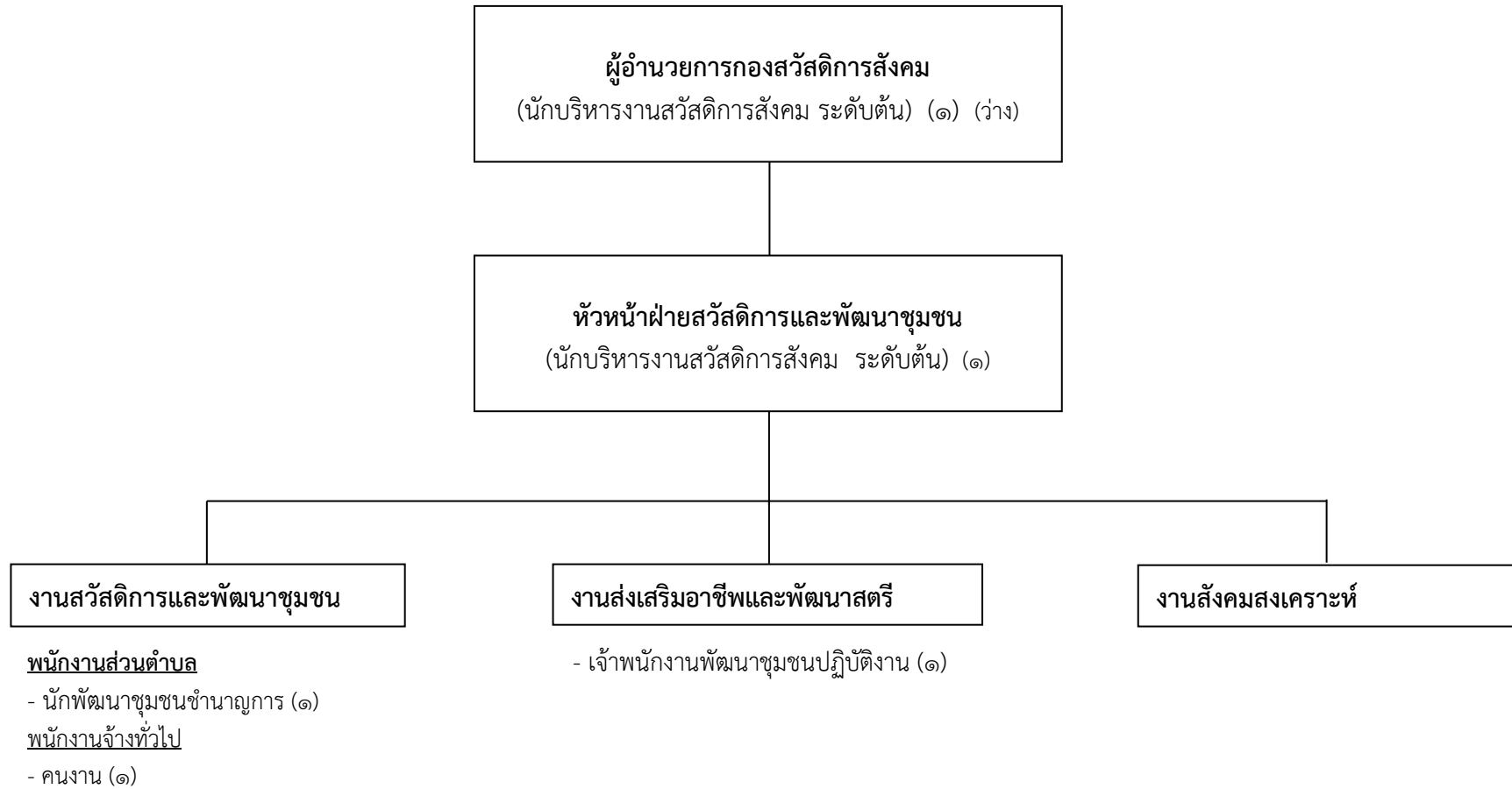
ระดับ	ผู้อำนวยการ กลาง	ผู้อำนวยการ ต้น	ชำนาญการ พิเศษ	ชำนาญการ	ปฏิบัติการ	อาวุโส	ชำนาญงาน	ปฏิบัติงาน	ลูกจ้าง ประจำ	พนักงานจ้าง ตามภารกิจ	พนักงานจ้าง ทั่วไป
จำนวน	๑	๑	-	๑	-	-	๑	๑	-	๑๑	๑๖

## โครงสร้างกองการศึกษา ศาสนาและวัฒนธรรม



ระดับ	ผู้อำนวยการ กลาง	ผู้อำนวยการ ต้น	ชำนาญการ พิเศษ	ชำนาญการ	ปฏิบัติการ	ครู คศ.๑	ครูผู้ช่วย	อาวุโส	ชำนาญงาน	ปฏิบัติงาน	ลูกจ้าง ประจำ	พนักงาน จ้าง ตามภารกิจ	พนักงาน จ้างทั่วไป
จำนวน	-	๒	-	-	๑	๘	๑	-	๑	-	-	๓	๕

## โครงสร้างกองสวัสดิการสังคม



ระดับ	อำนาจการ กลาง	อำนาจการ ต้น	ชำนาญการ พิเศษ	ชำนาญการ	ปฏิบัติการ	อาวุโส	ชำนาญงาน	ปฏิบัติงาน	ลูกจ้าง ประจำ	พนักงานจ้าง ตามภารกิจ	พนักงานจ้าง ทั่วไป
จำนวน	-	๒	-	๑	-	-	-	๑	-	-	๑





## โครงสร้างหน่วยตรวจสอบภายใน

งานตรวจสอบภายใน  
นักวิชาการตรวจสอบภายในชำนาญการ (๑)

ระดับ	อำนวยการ กลาง	อำนวยการ ต้น	ชำนาญการ พิเศษ	ชำนาญการ	ปฏิบัติการ	อาวุโส	ชำนาญงาน	ปฏิบัติงาน	ลูกจ้าง ประจำ	พนักงานจ้าง ตามภารกิจ	พนักงานจ้าง ทั่วไป
จำนวน	-	-	-	๑		-	-	-	-	-	-